

# 20

## Εναλλακτική Αγορά Ημερήσιο Δελτίο Συναλλακτικής Δραστηριότητας

Alternative Market  
Daily Official List of Trading Activity

Τετάρτη, 12 Αυγούστου, 2020

Έτος: 13 Αύξων Αριθμός Συνεδρίασης: 151



**ATHEX**  
Athens Stock Exchange

**Αποποίηση Ευθύνης:**

Η Ελληνικά Χρηματιστήρια - Χρηματιστήριο Αθηνών Α.Ε. Καταβάλλει κάθε δυνατή προσπάθεια ώστε να διασφαλίσει ότι οι πληροφορίες και τα λοιπά στοιχεία που εμφανίζονται στο Δελτίο

Ημερήσιων Συναλλαγών της Εναλλακτικής Αγοράς (ΕΝ.Α.) είναι ορθά και πλήρη αλλά δεν έχει καμία ευθύνη για ενδεχόμενο λάθος ή παράλειψη στοιχείων και / ή ευθύνη σχετικά με την ακρίβεια, αξιοπιστία, επικαιροποίηση και πληρότητα των παραπάνω πληροφοριών και στοιχείων ή ευθύνη προερχόμενη άμεσα ή έμμεσα από την χρήση των παραπάνω πληροφοριών.

Όλα τα αναγραφόμενα στο Δελτίο Ημερήσιων Συναλλαγών της Εναλλακτικής Αγοράς (ΕΝ.Α.) στοιχεία παρέχονται μόνο για τους σκοπούς της πληροφόρησης και δεν συνιστούν παροχή επενδυτικών συμβουλών ή πρόσκληση για επένδυση σε κινητές αξίες που διαπραγματεύονται στην Ελληνικά Χρηματιστήρια - Χρηματιστήριο Αθηνών Α.Ε.

Αναγνωρίζεται και συμφωνείται ότι όλα τα δικαιώματα επί των πληροφοριών που εμφανίζονται στο Δελτίο Ημερήσιων Συναλλαγών της Εναλλακτικής Αγοράς (ΕΝ.Α.) θα αποτελούν κυριότητα της Εταιρείας και οποιοδήποτε άλλο δικαίωμα συμπεριλαμβανομένου του δικαιώματος πνευματικής ιδιοκτησίας, σήματος κλπ. Ανήκουν στην Ελληνικά Χρηματιστήρια - Χρηματιστήριο Αθηνών Α.Ε.

**Αυστηρώς απαγορεύεται η αναπαραγωγή, αναμετάδοση, διανομή και διαβίβαση με οποιοδήποτε μέσο των στοιχείων και πληροφοριών που αναγράφονται στο Δελτίο Ημερήσιων Συναλλαγών της Εναλλακτικής Αγοράς (ΕΝ.Α.), χωρίς τη συναίνεση της Ελληνικά Χρηματιστήρια - Χρηματιστήριο Αθηνών Α.Ε.**

**Ελληνικά Χρηματιστήρια - Χρηματιστήριο Αθηνών Α.Ε. Συμμετοχών**

Λεωφόρος Αθηνών 110, 10442 Αθήνα, Τηλ: (210) 33.66.800, Fax: (210) 32.13.938

[www.athexgroup.gr](http://www.athexgroup.gr)

**Χρηματιστηριακό Κέντρο Θεσσαλονίκης**

Κατούνη 16-18, Θεσ/νίκη 546 25, Τηλ: (2310) 567.667, Fax: (2310) 530.455

**Συνεγγυητικό Κεφάλαιο Εξασφάλισης Επενδυτικών Υπηρεσιών**

Φειδίου 14-16, Αθήνα 106 78, Τηλ: (210) 33.04.682, Fax: (210) 33.04.155

**Επιτροπή Κεφαλαιαγοράς**

Κολοκοτρώνη 1 & Σταδίου 1, Αθήνα 105 62, Τηλ: (210) 33.77.100, Fax: (210) 33.77.173

---

**Πίνακας Περιεχομένων**

---

**Ενότητα 1: Στατιστικά Στοιχεία Συνεδρίασης**

Στατιστικά Στοιχεία Συνεδρίασης  
Χρηματιστηριακοί Δείκτες  
Αναλυτικά Στοιχεία Συναλλαγών Αγοράς Χρεογράφων

**Ενότητα 2: Στοιχεία Συναλλαγών Μετοχών**

Στοιχεία Συναλλαγών Μετοχών  
Σημειώσεις Μετοχών

**Ενότητα 3: Στοιχεία Λοιπών Συναλλαγών Μετοχών**

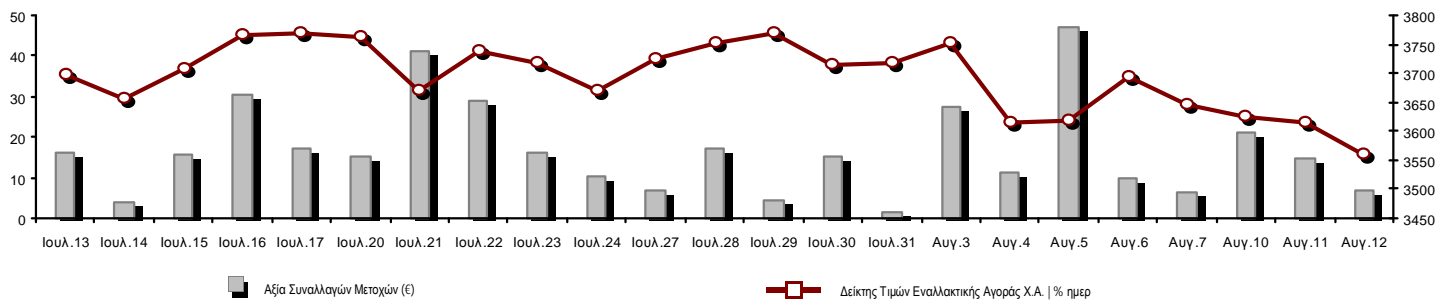
Στοιχεία Συναλλαγών Πακέτων  
Στοιχεία Συναλλαγών Δικαιωμάτων

**Ενότητα 4: Στοιχεία Συναλλαγών Ομολόγων**

Ομολογιακά Δάνεια Επιχειρήσεων – ΕΝ.Α. (Μη Μετατρέψιμα)

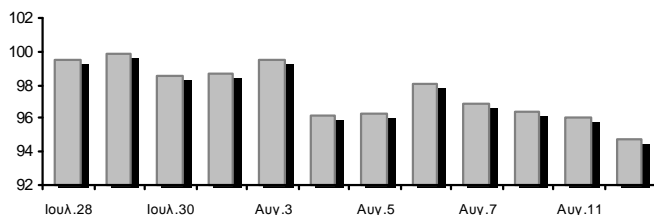
**Στατιστικά Στοιχεία Συνεδρίασης**

**Δείκτης Τιμών ΕΝ.Α. και Αξία Συναλλαγών Μετοχών**



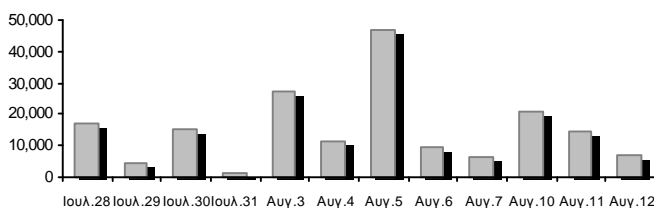
**Συνολική Αξία Συναλλαγών Μετοχών (€):** 6,989.76 **Κεφαλαιοποίηση (€)**

|                                                              |                        |
|--------------------------------------------------------------|------------------------|
| <b>Κεφαλαιοποίηση (€):</b>                                   | 94,778,617.89          |
| Ημερήσια μεταβολή: €   %                                     | -1,318,520.20 -1.37%   |
| Μέση ετήσια Κεφ/ποίηση: €   % Μετβλ. Μέση προηγ. Έτος        | 126,103,769.21 -29.86% |
| <b>Δείκτης Τιμών Εναλλακτικής Αγοράς Χ.Α.   % ημερ μετβλ</b> | 3,559.53 -1.49%        |
| <b>Κεφαλαιοποίηση Δείκτη ΕΝ.Α. (€)</b>                       | 86,929,017.89          |
| Ημερήσια μεταβολή (€)                                        | -1,318,520.20          |



**Αξία Συναλλαγών Μετοχών (€)** 6,989.76 **Αξία Συναλλαγών (€)**

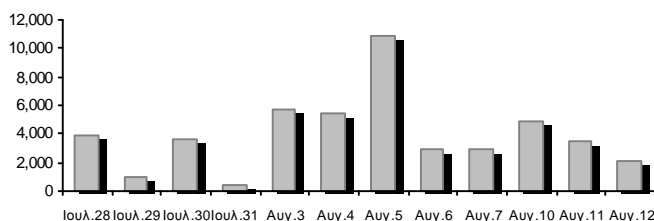
|                                                     |                   |
|-----------------------------------------------------|-------------------|
| Ημερήσια μεταβολή: €   %                            | -7,864.96 -52.95% |
| Μέση Αξία Συν/γών ΥΙD: €   % Μετβλ Μέση προηγ. Έτος | 24,909.25 14.66%  |
| <b>Αξία Συναλλαγών Πακέτων μετοχών</b>              | 0.00              |



**Αξία Συναλλαγών Ομολόγων (χιλ. €)** 0.00

**Όγκος Συναλλαγών Μετοχών (τμχ)** 2,096.00 **Όγκος Συναλλαγών**

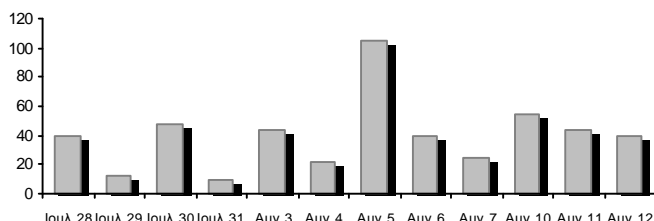
|                                                         |                   |
|---------------------------------------------------------|-------------------|
| Ημερήσια μεταβολή: τμχ   %                              | -1,424.00 -40.45% |
| Μέσος Όγκος Συν/γών ΥΙD: τμχ   % Μετβλ Μέσο προηγ. Έτος | 16,054.64 63.18%  |
| <b>Όγκος Συναλλαγών Πακέτων μετοχών (τεμάχια)</b>       | 0.00              |



**Όγκος Συναλλαγών Ομολόγων** 0

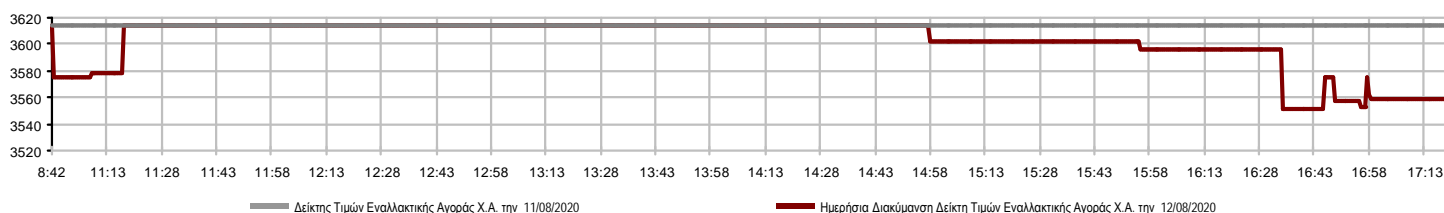
**Πλήθος Πράξεων Μετοχών** 39 **Αριθμός Πράξεων**

|                                                       |           |
|-------------------------------------------------------|-----------|
| Ημερήσια μεταβολή: πλήθος   %                         | -4 -9.30% |
| Μέσο Πλήθος Πράξεων ΥΙD: €   % Μετβλ Μέσο προηγ. Έτος | 60 86.04% |
| <b>Πλήθος πακέτων μετοχών</b>                         | 0         |



**Πλήθος συναλλαγών Ομολόγων** 0

**Ημερήσια Διακύμανση Δείκτη Τιμών Εναλλακτικής Αγοράς Χ.Α.**



**Χρηματιστηριακοί Δείκτες**

| Ονομασία Δείκτη                        | 12/08/2020 | 11/08/2020 | Δ μον. | Δ %    | Κατώτερη | Ανώτερη  | Κατ.έτους | Ανωτ.έτους | Ετησ. μεταβ. |
|----------------------------------------|------------|------------|--------|--------|----------|----------|-----------|------------|--------------|
| Δείκτης Τιμών Εναλλακτικής Αγοράς Χ.Α. | 3,559.53 € | 3,613.52   | -53.99 | -1.49% | 3,552.00 | 3,613.73 | 2,937.90  | 3,822.92   | 5.90% #      |

**Αναλυτικά Στοιχεία Συναλλαγών Αγοράς Χρεογράφων**

|                                    |                                     | Όλες οι Μετοχές |
|------------------------------------|-------------------------------------|-----------------|
| <b>Σύνολα</b>                      |                                     | 3               |
|                                    | Ανοδικές / Καθοδικές / Σταθερές:    | 1 / 2 / 0       |
| <b>Κεφαλαιοποίηση (€)</b>          |                                     | 94,778,617.89   |
| Μέση Ημερήσια Αξία Συναλλαγών (€)  |                                     | 24,909.25       |
| <b>Αξία Συναλλαγών Μετοχών (€)</b> |                                     | 6,989.76        |
|                                    | Κύριος Πίνακας:                     | 6,989.76        |
|                                    | Πίνακας Προσυμφωνημένων Συναλλαγών: | 0.00            |
|                                    | Πίνακας Εκποιήσεων:                 | 0.00            |
|                                    | Πίνακας Ειδικών Όρων:               | 0.00            |
| Μέσος Ημερήσιος Όγκος Συναλλαγών   |                                     | 16,055          |
| <b>Όγκος Συναλλαγών</b>            |                                     | 2,096           |
|                                    | Κύριος Πίνακας:                     | 2,096           |
|                                    | Πίνακας Προσυμφωνημένων Συναλλαγών: | 0               |
|                                    | Πίνακας Εκποιήσεων:                 | 0               |
|                                    | Πίνακας Ειδικών Όρων:               | 0               |
| Μέσο Ημερήσιο Πλήθος Πράξεων       |                                     | 60              |
| <b>Αριθμός Πράξεων</b>             |                                     | 39              |
|                                    | Κύριος Πίνακας:                     | 39              |
|                                    | Πίνακας Προσυμφωνημένων Συναλλαγών: | 0               |
|                                    | Πίνακας Εκποιήσεων:                 | 0               |
|                                    | Πίνακας Ειδικών Όρων:               | 0               |

**Στοιχεία Συναλλαγών Κλάδων**

| Κωδικός | Κλάδοι                                      | Ανοδικές / Καθοδικές / Σταθερές | Αριθμός Πράξεων | Όγκος Συναλλαγών | Αξία Συναλλαγών | % στη Συνολική Αξία |
|---------|---------------------------------------------|---------------------------------|-----------------|------------------|-----------------|---------------------|
| 5020    | - Βιομηχανικά Προϊόντα & Υπηρεσίες          | 0 / 0 / 0                       | ---             | ---              | ---             | ---                 |
| 4040    | - Εμπόριο                                   | 0 / 0 / 0                       | ---             | ---              | ---             | ---                 |
| 4520    | - Προσωπική Φροντίδα, Φάρμακα & Παντοπωλεία | 0 / 1 / 0                       | 12              | 368              | 682.16          | 9.76%               |
| 1010    | - Τεχνολογία                                | 1 / 0 / 0                       | 21              | 1,076            | 4,845.00        | 69.32%              |
| 1510    | - Τηλεπικοινωνίες                           | 0 / 1 / 0                       | 6               | 652              | 1,462.60        | 20.92%              |
| 2010    | - Υγεία                                     | 0 / 0 / 0                       | ---             | ---              | ---             | ---                 |
| 3020    | - Χρηματοοικονομικές Υπηρεσίες              | 0 / 0 / 0                       | ---             | ---              | ---             | ---                 |

**Οι 10 Μετοχές με τη μεγαλύτερη Άνοδο & Πτώση**

| Μετοχές με τη μεγαλύτερη Θετική μεταβολή τιμής | Τιμή κλεισ. | Μεταβ.   | Μετοχές με τη μεγαλύτερη Αρνητική μεταβολή τιμής | Τιμή κλεισ. | Μεταβ.   |
|------------------------------------------------|-------------|----------|--------------------------------------------------|-------------|----------|
| PERFORMANCE TECHNOLOGIES (ΚΟ)                  | 4.60        | 0.44% #  | ΟΠΤΟΗΛΕΚΤΡΟΝΙΚΕΣ ΤΕΧΝΟΛ. (ΚΟ)                    | 2.18        | -8.40% α |
|                                                |             |          | MEDITERRA (ΚΟ)                                   | 1.88        | -5.05% α |
| Μετοχές με τη μεγαλύτερη Αξία Συναλλαγών       | Αξία (€)    | Μεταβ.   | Μετοχές με το μεγαλύτερο Όγκο Συναλλαγών         | Όγκος       | Μεταβ.   |
| PERFORMANCE TECHNOLOGIES (ΚΟ)                  | 4.85        | 0.44% #  | PERFORMANCE TECHNOLOGIES (ΚΟ)                    | 1,076       | 0.44% #  |
| ΟΠΤΟΗΛΕΚΤΡΟΝΙΚΕΣ ΤΕΧΝΟΛ. (ΚΟ)                  | 1.46        | -8.40% α | ΟΠΤΟΗΛΕΚΤΡΟΝΙΚΕΣ ΤΕΧΝΟΛ. (ΚΟ)                    | 652         | -8.40% α |
| MEDITERRA (ΚΟ)                                 | 0.68        | -5.05% α | MEDITERRA (ΚΟ)                                   | 368         | -5.05% α |

| Πληθ. Μετοχών | Εισοδημ. Αξία | Ονομ. Αξία | Μερίσματα [1] |        |            | Ημερ. Τελευτ. Αποκοπής Μέρισμα [2] | Αποκοπή Δικαίωμα | Σημ.                          | Χρεόγραφο | Τιμή κλεισίματος | % μεταβ. | Προηγ. Κλείσιμο-ημ/νία | Άνοιγμα    | Κατωτ Τιμή | Ανωτ Τιμή | Τελ Σταθμ Τιμή | Τελευταία ζήτηση [7] | Τελευταία προσφορά [7] | Ρ/Ε μετά φ. | Χρήση     | Όγκος | Πράξεις | Αξία Συναλλαγών | Χ.Α. Εταιρείας (€) [3,5] | Χαμηλό έτους | Υψηλό έτους    | Κλάδος [4] |          |          |
|---------------|---------------|------------|---------------|--------|------------|------------------------------------|------------------|-------------------------------|-----------|------------------|----------|------------------------|------------|------------|-----------|----------------|----------------------|------------------------|-------------|-----------|-------|---------|-----------------|--------------------------|--------------|----------------|------------|----------|----------|
|               |               |            | 2017          | 2018   | 2019       |                                    |                  |                               |           |                  |          |                        |            |            |           |                |                      |                        |             |           |       |         |                 |                          |              |                |            |          |          |
| 23,346,786    | 0.280         | ---        | ---           | ---    | 12/06/2012 | 17/09/2019                         | ---              | ΦΟΥΝΤΛΙΝΚ Α.Ε. (ΚΟ)           | 0.432     | ---              | 0.432    | 07/08/2020             | ---        | ---        | ---       | ---            | 250@0.414            | 250@0.457              | ---         | ---       | ---   | ---     | ---             | 10,085.810.326           | 0.695        | 50205020       |            |          |          |
| 3,333,500     | 0.300         | ---        | ---           | 0.059  | 13/07/2020 | 09/12/2008                         | ---              | ΟΠΤΟΗΛΕΚΤΡΟΝΙΚΕΣ ΤΕΧΝΟΛ. (ΚΟ) | 2.18      | -8.40            | €        | 2.38                   | 11/08/2020 | 2.30       | 2.18      | 2.30           | 2.18                 | 2.24                   | 20@2.18     | 80@2.26   | 26.90 | 2019    | 652             | 6                        | 1,462.60     | 7,267.03       | 1.82       | 3.90     | 15101010 |
| 10,600,010    | 0.190         | ---        | ---           | ---    | 19/08/2008 | 07/05/2008                         | ---              | ΝΤΟΠΛΕΡ (ΚΟ)                  | 0.590     | ---              | ---      | 0.590                  | 06/08/2020 | ---        | ---       | ---            | ---                  | ---                    | ---         | 397@0.595 | ---   | ---     | ---             | ---                      | ---          | 6,254.010.276  | 1.05       | 50204000 |          |
| 3,093,252     | 0.360         | (0.125)    | (0.35)        | 0.1766 | 25/06/2020 | 02/06/2020                         | ---              | ALPHA TRUST (ΚΟ)              | 4.62      | ---              | ---      | 4.62                   | 11/08/2020 | ---        | ---       | ---            | ---                  | ---                    | 200@4.64    | 5@5.00    | ---   | ---     | ---             | ---                      | ---          | 14,290.82      | 4.40       | 6.20     | 30202010 |
| 1,760,000     | 0.600         | ---        | ---           | ---    | ---        | 11/06/2010                         | ---              | DIVERSA (ΚΟ)                  | 4.46      | ---              | ---      | 4.46                   | 30/10/2019 | ---        | ---       | ---            | ---                  | ---                    | ---         | 134@4.48  | ---   | ---     | ---             | ---                      | ---          | 7,849.60       | 4.46       | 4.46     | 40401020 |
| 14,791,000    | 0.360         | ---        | ---           | ---    | 05/05/2010 | 12/05/2008                         | ---              | EUROXX (ΚΟ)                   | 0.950     | ---              | ---      | 0.950                  | 04/08/2020 | ---        | ---       | ---            | ---                  | ---                    | ---         | 490@0.990 | ---   | 2019    | ---             | ---                      | ---          | 14,051.450.790 | 1.10       | 30202015 |          |
| 7,300,000     | 0.500         | ---        | ---           | ---    | 06/07/2009 | 28/02/2008                         | ---              | MEDITERRA (ΚΟ)                | 1.88      | -5.05            | €        | 1.98                   | 11/08/2020 | 1.85       | 1.80      | 1.97           | 1.88                 | 1.85                   | ---         | 96@1.88   | 59.56 | 2019    | 368             | 12                       | 682.16       | 13,724.00      | 1.07       | 2.48     | 45201010 |
| 3,908,990     | 0.300         | 0.0353     | 0.0555        | ---    | 16/09/2019 | 17/09/2008                         | ---              | PERFORMANCE TECHNOLOGIES (Κ)  | 4.60      | 0.44             | ρ        | 4.58                   | 11/08/2020 | 4.58       | 4.46      | 4.60           | 4.60                 | 4.50                   | 149@4.46    | 284@4.60  | ---   | ---     | 1,076           | 21                       | 4,845.00     | 17,981.35      | 2.00       | 4.96     | 10101010 |
| 857,210       | 1.05          | ---        | ---           | ---    | 08/06/2010 | 12/03/2010                         | ---              | VIDAVO (ΚΟ)                   | 3.82      | ---              | ---      | 3.82                   | 01/07/2020 | ---        | ---       | ---            | ---                  | ---                    | ---         | ---       | 32.14 | 2019    | ---             | ---                      | ---          | 3,274.54       | 3.42       | 3.98     | 20101025 |

## Σημειώσεις Μετοχών

### Κωδικός Κείμενο σημείωσης

- ( ) - Προσαρμοσμένα Μέρισματά λόγω διανομής Δωρεάν μετοχών.
- \* - Τελευταία προσαρμοσμένη τιμή κλεισίματος.
- [1] - Καθαρά μερίσματα.
- [2] - Στη στήλη "Ημερ. Αποκοπής τελευταίου δικαιώματος" αναφέρεται η Ημερομηνία εισαγωγής για Νέες Εταιρείες.
- [3] - Η Χρηματιστηριακή αξία αναφέρεται μόνο στο πλήθος των εισηγμένων μετοχών
- [4] - Η κωδικοποίηση των Κλάδων Οικονομικής Δραστηριότητας του Χ.Α. παρουσιάζονται στο Παράρτημα Α
- [5] - Η Χρηματιστηριακή Αξία αναφέρεται στο σύνολο των κατηγοριών μετοχών (εφόσον έχουν εισαχθεί περισσότερες της μιας κατηγορίες) και δεν αναφέρεται σε επιμέρους κατηγορίες μετοχών μιας εταιρείας.
- [6] - Ρ/Ε μεγαλύτερο του 100
- [7] - Τελευταία εικόνα του Βιβλίου Εντολών πριν το τέλος της συνεδρίασης

**Στοιχεία Συναλλαγών Πακέτων**

| Μετοχές | Όγκος πακέτου | Τιμή πακέτου | Αξία πακέτου | Ωρα έγκρισης | Σημείωση |
|---------|---------------|--------------|--------------|--------------|----------|
|---------|---------------|--------------|--------------|--------------|----------|

**Δεν υπάρχουν Συναλλαγές Πακέτων.**

**Σημειώσεις πακέτων**

- |                                                 |                                    |
|-------------------------------------------------|------------------------------------|
| 2 - Πακέτο Διακανονισμού SPOT 1 ή SPOT 2        | 11 - Ενεργητικό Εταιρίας > 500 δις |
| 3 - Πακέτο με Short Selling                     | 12 - Προσφορά προς πώληση μέσω ΧΑ  |
| 4 - Πακέτο με Buy to Close                      | 13 - Εκποιήσεις ΥΠΕΘΟ              |
| 6 - Ταυτόχρονη Κατάρτιση                        | 14 - Πακέτο Αποκατάστασης          |
| 7 - Σύμφωνο Επαναγοράς                          | 15 - Πακέτο Ειδικού Διαπραγματευτή |
| 8 - Επίτευξη Διασποράς (μη εισηγμένων)          | 16 - Πακέτο Ανοικτής Πώλησης       |
| 9 - Επίτευξη Διασποράς (εισηγμένων)             | 18 - Πακέτο Διακανονισμού SPOT 1   |
| 10 - Με Πλειοψηφία του Ελλ. Δημοσίου (> 50 δις) | 20 - Πακέτο Μεθόδου 6-1            |

**Στοιχεία Συναλλαγών Δικαιωμάτων**

| Ημερ. αποκοπής | Έναρξη εξάσκησης | Λήξη εξάσκησης | Λήξη διαπραγμάτευσης | Δικαιώματα | Κατωτ Τιμή | Ανωτ Τιμή | Τιμή κλεισ. | Τελευταία ζήτηση | Τελευταία προσφορά | Όγκος | Πράξεις | Αξία Συναλλαγών |
|----------------|------------------|----------------|----------------------|------------|------------|-----------|-------------|------------------|--------------------|-------|---------|-----------------|
|----------------|------------------|----------------|----------------------|------------|------------|-----------|-------------|------------------|--------------------|-------|---------|-----------------|

**Δεν υπάρχουν Συναλλαγές Δικαιωμάτων.**

**Ομολογιακά Δάνεια Επιχειρήσεων – ΕΝ.Α. (Μη Μετατρέψιμα)**

| Πλήθος Εισηγμένων Ομολογίων | Ονομαστική αξία | Τιμή έκδοσης | Σημερινό επιτόκιο | Ημερ. Λήξης | Διάρκεια (έτη) | Σημείωση | Τοκομερίδιο |              | Μον. Διαστ. Ρ. | Ομολογιακά Δάνεια Επιχειρήσεων – ΕΝ.Α. | Δεδ. Τόκοι | Αποδ. Λήξη | Καπιωτ. Τιμή | Ανωτ. Τιμή | λ ή κλεισ. Προηγ. | Κλείσιμο-ημ/νία | Όγκος      | Αξία Συναλλαγών | Τελευταία εντολή |             |            | Ξλαχ. Έτους | Μεγ. Έτους |          |
|-----------------------------|-----------------|--------------|-------------------|-------------|----------------|----------|-------------|--------------|----------------|----------------------------------------|------------|------------|--------------|------------|-------------------|-----------------|------------|-----------------|------------------|-------------|------------|-------------|------------|----------|
|                             |                 |              |                   |             |                |          | Κοινό       | Προτιμησιακό |                |                                        |            |            |              |            |                   |                 |            |                 | Τιμή             | Αγορ./ Πώλ. | Ημερομηνία |             |            |          |
| 6,700                       | 1,000.00        | 1,000.00     | 4.30              | 25/07/2024  | 5              | ---      | 5           | ---          | 1              | M.L.S. ΠΛΗΡΟΦΟΡΙΚΗ Α.Ε. (Μη Μετατρέψι  | 2.1500     | 13.7260    | ---          | ---        | ---               | 74.0000         | 06/05/2020 | ---             | ---              | 3.0100      | A          | 12/08/2020  | 65.0000    | 92.0000  |
| 6,500                       | 1,000.00        | 1,000.00     | 5.50              | 22/12/2024  | 7              | ---      | 6           | ---          | 1              | ΔΕΛΤΑ ΤΕΧΝΙΚΗ Α.Κ.Β.Ε.Τ.Ε. (Μη Μετατρέ | 8.0972     | 4.9860     | ---          | ---        | ---               | 99.2000         | 30/07/2020 | ---             | ---              | 96.0000     | A          | 12/08/2020  | 88.2101    | 101.0000 |
| 6,000,000                   | 1.00            | 1.00         | 5.30              | 31/08/2022  | 5              | ---      | 12          | ---          | 1              | M.L.S. ΠΛΗΡΟΦΟΡΙΚΗ Α.Ε. (Μη Μετατρέψι  | 0.0113     | 27.3600    | ---          | ---        | ---               | 65.0000         | 12/05/2020 | ---             | ---              | 36.0010     | Π          | 12/08/2020  | 65.0000    | 79.9999  |
| 400                         | 10,000.00       | 10,000.00    | 5.30              | 11/07/2021  | 5              | ---      | 17          | ---          | 1              | M.L.S. ΠΛΗΡΟΦΟΡΙΚΗ Α.Ε. (Μη Μετατρέψι  | 47.1111    | 14.4970    | ---          | ---        | ---               | 89.9000         | 12/05/2020 | ---             | ---              | 12.3456     | Π          | 15/05/2020  | 89.0000    | 96.8000  |

**Σημειώσεις Εταιρικών Ομολόγων**

Ο Όγκος Συναλλαγών υπολογίζεται ως (Τεμάχια) \* (Ονομαστική Τιμή). Η Αξία Συναλλαγών υπολογίζεται ως (Τεμάχια) \* (Ονομαστική Τιμή) \* (Τιμή %) + (Δεδουλευμένοι Τόκοι).

Οι τιμές συναλλαγών των ομολόγων υπολογίζονται ως ποσοστό επί τοις εκατό (%) της ονομαστικής τους τιμής.

Όλα τα ομόλογα έχουν Ονομαστική Αξία εκπεφρασμένη σε Ευρώ (εκτός εάν σημειώνεται διαφορετικά).



**ATHEX**  
Athens Stock Exchange

Λεωφ. Αθηνών 110 104 42 Αθήνα  
110, Athinon Ave. GR 104 42 Athens  
tel. (+30)210-33.66.800, fax (+30)210-33.66.101  
[www.athexgroup.gr](http://www.athexgroup.gr)