



ATHEXGROUP
Athens Exchange Group

“

2016

δελτίο ημερησίων συναλλαγών ΕΝ.Α.

alternative market daily official list

Παρασκευή, 5 Φεβρουαρίου, 2016

Έτος: 9 Αύξων Αριθμός Συνεδρίασης: 24

”

Αποποίηση Ευθύνης:

Η Ελληνικά Χρηματιστήρια - Χρηματιστήριο Αθηνών Α.Ε. Καταβάλλει κάθε δυνατή προσπάθεια ώστε να διασφαλίσει ότι οι πληροφορίες και τα λοιπά στοιχεία που εμφανίζονται στο Δελτίο

Ημερησίων Συναλλαγών της Εναλλακτικής Αγοράς (ΕΝ.Α.) είναι ορθά και πλήρη αλλά δεν έχει καμία ευθύνη για ενδεχόμενο λάθος ή παράλειψη στοιχείων και / ή ευθύνη σχετικά με την ακρίβεια, αξιοπιστία, επικαιροποίηση και πληρότητα των παραπάνω πληροφοριών και στοιχείων ή ευθύνη προερχόμενη άμεσα ή έμμεσα από την χρήση των παραπάνω πληροφοριών.

Όλα τα αναγραφόμενα στο Δελτίο Ημερησίων Συναλλαγών της Εναλλακτικής Αγοράς (ΕΝ.Α.) στοιχεία παρέχονται μόνο για τους σκοπούς της πληροφόρησης και δεν συνιστούν παροχή επενδυτικών συμβουλών ή πρόσκληση για επένδυση σε κινητές αξίες που διαπραγματεύονται στην Ελληνικά Χρηματιστήρια - Χρηματιστήριο Αθηνών Α.Ε.

Αναγνωρίζεται και συμφωνείται ότι όλα τα δικαιώματα επί των πληροφοριών που εμφανίζονται στο Δελτίο Ημερησίων Συναλλαγών της Εναλλακτικής Αγοράς (ΕΝ.Α.) θα αποτελούν κυριότητα της Εταιρείας και οποιοδήποτε άλλο δικαίωμα συμπεριλαμβανομένου του δικαιώματος πνευματικής ιδιοκτησίας, σήματος κλπ. Ανήκουν στην Ελληνικά Χρηματιστήρια - Χρηματιστήριο Αθηνών Α.Ε.

Αυστηρώς απαγορεύεται η αναπαραγωγή, αναμετάδοση, διανομή και διαβίβαση με οποιοδήποτε μέσο των στοιχείων και πληροφοριών που αναγράφονται στο Δελτίο Ημερησίων Συναλλαγών της Εναλλακτικής Αγοράς (ΕΝ.Α.), χωρίς τη συναίνεση της Ελληνικά Χρηματιστήρια - Χρηματιστήριο Αθηνών Α.Ε.

Ελληνικά Χρηματιστήρια - Χρηματιστήριο Αθηνών Α.Ε.

Λεωφόρος Αθηνών 110, 10442 Αθήνα, Τηλ: (210) 33.66.800, Fax: (210) 32.13.938

www.athex.gr

Χρηματιστηριακό Κέντρο Θεσσαλονίκης

Κατούνη 16-18, Θεσ/νίκη 546 25, Τηλ: (2310) 567.667, Fax: (2310) 530.455

Συνεγγυητικό Κεφάλαιο Εξασφάλισης Επενδυτικών Υπηρεσιών

Φειδίου 14-16, Αθήνα 106 78, Τηλ: (210) 33.04.682, Fax: (210) 33.04.155

Επιτροπή Κεφαλαιαγοράς

Κολοκοτρώνη 1 & Σταδίου 1, Αθήνα 105 62, Τηλ: (210) 33.77.100, Fax: (210) 33.77.173

Πίνακας Περιεχομένων

Ενότητα 1: Στατιστικά Στοιχεία Συνεδρίασης

Στατιστικά Στοιχεία Συνεδρίασης

Χρηματιστηριακοί Δείκτες

Αναλυτικά Στοιχεία Συναλλαγών Αγοράς Χρεογράφων

Ενότητα 2: Στοιχεία Συναλλαγών Μετοχών

Στοιχεία Συναλλαγών Μετοχών

Σημειώσεις Μετοχών

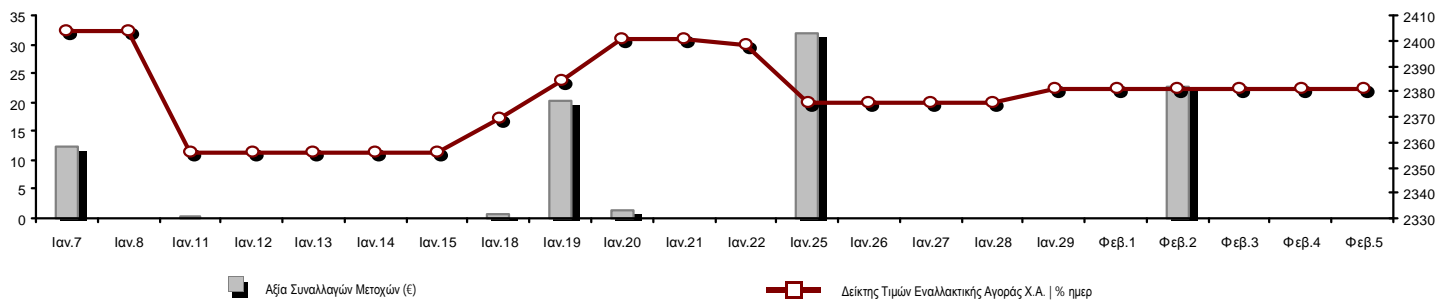
Ενότητα 3: Στοιχεία Λοιπών Συναλλαγών Μετοχών

Στοιχεία Συναλλαγών Πακέτων

Στοιχεία Συναλλαγών Δικαιωμάτων

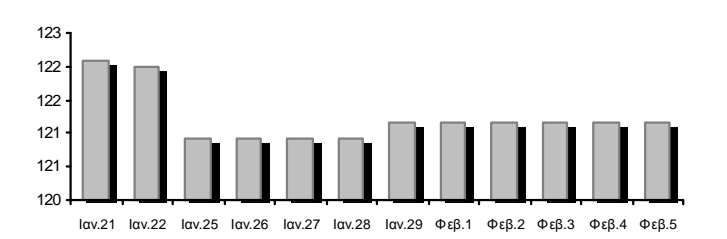
Στατιστικά Στοιχεία Συνεδρίασης

Δείκτης Τιμών ΕΝ.Α. και Αξία Συναλλαγών Μετοχών



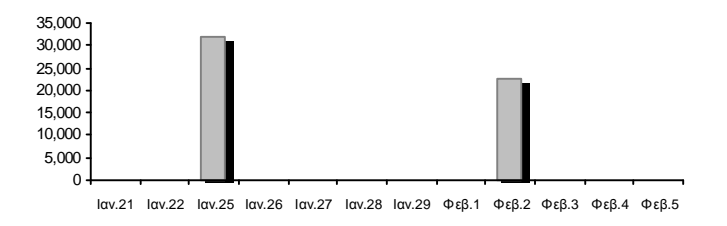
Συνολική Αξία Συναλλαγών Μετοχών (€):	0.00	Κεφαλαιοποίηση (€)
--	------	---------------------------

Κεφαλαιοποίηση (€):	121,164,943.30
Ημερήσια μεταβολή: € %	0.00 0.00%
Μέση ετήσια Κεφ/ποίηση: € % Μετβλ. Μέση προηγ. Έτος	121,107,216.41 -10.91%
Δείκτης Τιμών Εναλλακτικής Αγοράς Χ.Α. % ημερ μετβλ	2,380.92 0.00%
Κεφαλαιοποίηση Δείκτη ΕΝ.Α. (€)	111,444,943.30
Ημερήσια μεταβολή (€)	0.00



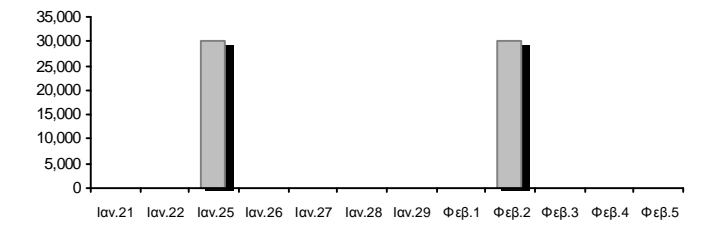
Αξία Συναλλαγών Μετοχών (€)	0.00	Αξία Συναλλαγών (€)
------------------------------------	------	----------------------------

Ημερήσια μεταβολή: € %	0.00 -
Μέση Αξία Συν/γών ΥΙD: € % Μετβλ Μέση προηγ. Έτος	3,737.27 59.37%
Αξία Συναλλαγών Πακέτων μετοχών	0.00



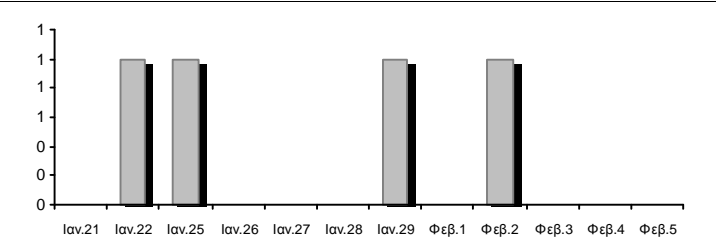
Όγκος Συναλλαγών Μετοχών (τμχ)	0.00	Όγκος Συναλλαγών
---------------------------------------	------	-------------------------

Ημερήσια μεταβολή: τμχ %	0.00 -
Μέσος Όγκος Συν/γών ΥΙD: τμχ % Μετβλ Μέσο προηγ. Έτος	4,948.67 168.48%
Όγκος Συναλλαγών Πακέτων μετοχών (τεμάχια)	0.00

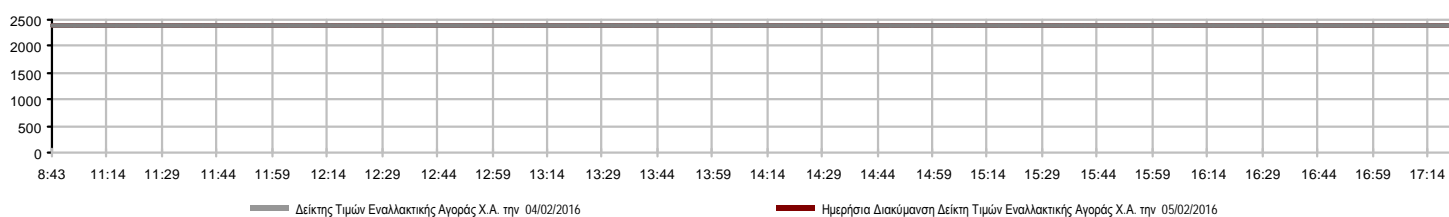


Πλήθος Πράξεων Μετοχών	0	Αριθμός Πράξεων
-------------------------------	---	------------------------

Ημερήσια μεταβολή: πλήθος %	0 -
Μέσο Πλήθος Πράξεων ΥΙD: € % Μετβλ Μέσο προηγ. Έτος	1 -26.37%
Πλήθος πακέτων μετοχών	0



Ημερήσια Διακύμανση Δείκτη Τιμών Εναλλακτικής Αγοράς Χ.Α.



Χρηματιστηριακοί Δείκτες

Όνομασία Δείκτη	05/02/2016	04/02/2016	Δ μον.	Δ %	Κατώτερη	Ανώτερη	Κατ.έτους	Ανωτ.έτους	Ετησ. μεταβ.	
Δείκτης Τιμών Εναλλακτικής Αγοράς Χ.Α.	2,380.92	↔	2,380.92	0.00	0.00%	2,380.92	2,380.92	2,304.90	2,445.91	3.05% #

Αναλυτικά Στοιχεία Συναλλαγών Αγοράς Χρεογράφων

		Όλες οι Μετοχές
Σύνολα		0
	Ανοδικές / Καθοδικές / Σταθερές:	0 / 0 / 0
Κεφαλαιοποίηση (€)		121,164,943.30
Μέση Ημερήσια Αξία Συναλλαγών (€)		3,737.27
Αξία Συναλλαγών Μετοχών (€)		0.00
	Κύριος Πίνακας:	0.00
	Πίνακας Προσυμφωνημένων Συναλλαγών:	0.00
	Πίνακας Εκποιήσεων:	0.00
	Πίνακας Ειδικών Όρων:	0.00
Μέσος Ημερήσιος Όγκος Συναλλαγών		4,949
Όγκος Συναλλαγών		0
	Κύριος Πίνακας:	0
	Πίνακας Προσυμφωνημένων Συναλλαγών:	0
	Πίνακας Εκποιήσεων:	0
	Πίνακας Ειδικών Όρων:	0
Μέσο Ημερήσιο Πλήθος Πράξεων		1
Αριθμός Πράξεων		0
	Κύριος Πίνακας:	0
	Πίνακας Προσυμφωνημένων Συναλλαγών:	0
	Πίνακας Εκποιήσεων:	0
	Πίνακας Ειδικών Όρων:	0

Στοιχεία Συναλλαγών Κλάδων

Κωδικός	Κλάδοι	Ανοδικές / Καθοδικές / Σταθερές	Αριθμός Πράξεων	Όγκος Συναλλαγών	Αξία Συναλλαγών	% στη Συνολική Αξία
2700	- Βιομηχανικά Προϊόντα & Υπηρεσίες	0 / 0 / 0	---	---	---	---
5300	- Εμπόριο	0 / 0 / 0	---	---	---	---
9500	- Τεχνολογία	0 / 0 / 0	---	---	---	---
3500	- Τρόφιμα & Ποτά	0 / 0 / 0	---	---	---	---
4500	- Υγεία	0 / 0 / 0	---	---	---	---
8700	- Χρηματοοικονομικές Υπηρεσίες	0 / 0 / 0	---	---	---	---

Οι 10 Μετοχές με τη μεγαλύτερη Άνοδο & Πτώση

Σημειώσεις Μετοχών

Κωδικός	Κείμενο σημείωσης
()	- Προσαρμοσμένα Μερίσματα λόγω διανομής Δωρεάν μετοχών.
*	- Τελευταία προσαρμοσμένη τιμή κλεισίματος.
[1]	- Καθαρά μερίσματα.
[2]	- Στη στήλη "Ημερ. Αποκοπής τελευταίου δικαιώματος" αναφέρεται η Ημερομηνία εισαγωγής για Νέες Εταιρείες.
[3]	- Η Χρηματιστηριακή αξία αναφέρεται μόνο στο πλήθος των εισηγμένων μετοχών
[4]	- Η κωδικοποίηση των Κλάδων Οικονομικής Δραστηριότητας του Χ.Α. παρουσιάζονται στο Παράρτημα Α
[5]	- Η Χρηματιστηριακή Αξία αναφέρεται στο σύνολο των κατηγοριών μετοχών (εφόσον έχουν εισαχθεί περισσότερες της μιας κατηγορίες) και δεν αναφέρεται σε επιμέρους κατηγορίες μετοχών μιας εταιρείας.
[6]	- Ρ/Ε μεγαλύτερο του 100
[7]	- Τελευταία εικόνα του Βιβλίου Εντολών πριν το τέλος της συνεδρίασης

Στοιχεία Συναλλαγών Πακέτων

Μετοχές	Όγκος πακέτου	Τιμή πακέτου	Αξία πακέτου	Ωρα έγκρισης	Σημείωση
---------	---------------	--------------	--------------	--------------	----------

Δεν υπάρχουν Συναλλαγές Πακέτων.

Σημειώσεις πακέτων

- | | |
|---|------------------------------------|
| 2 - Πακέτο Διακανονισμού SPOT 1 ή SPOT 2 | 11 - Ενεργητικό Εταιρίας > 500 δις |
| 3 - Πακέτο με Short Selling | 12 - Προσφορά προς πώληση μέσω ΧΑ |
| 4 - Πακέτο με Buy to Close | 13 - Εκποιήσεις ΥΠΕΘΟ |
| 6 - Ταυτόχρονη Κατάρτιση | 14 - Πακέτο Αποκατάστασης |
| 7 - Σύμφωνο Επαναγοράς | 15 - Πακέτο Ειδικού Διαπραγματευτή |
| 8 - Επίτευξη Διασποράς (μη εισηγμένων) | 16 - Πακέτο Ανοικτής Πώλησης |
| 9 - Επίτευξη Διασποράς (εισηγμένων) | 18 - Πακέτο Διακανονισμού SPOT 1 |
| 10 - Με Πλειοψηφία του Ελλ. Δημοσίου (> 50 δις) | 20 - Πακέτο Μεθόδου 6-1 |

Στοιχεία Συναλλαγών Δικαιωμάτων

Ημερ. αποκοπής	Έναρξη εξάσκησης	Λήξη εξάσκησης	Λήξη διαπραγμάτευσης	Δικαιώματα	Κατωτ Τιμή	Ανωτ Τιμή	Τιμή κλεισ.	Τελευταία ζήτηση	Τελευταία προσφορ	Όγκος	Πράξεις	Αξία Συναλλαγών
----------------	------------------	----------------	----------------------	------------	------------	-----------	-------------	------------------	-------------------	-------	---------	-----------------

Δεν υπάρχουν Συναλλαγές Δικαιωμάτων.



ATHEXGROUP
Όμιλος Χρηματιστηρίου Αθηνών

Λεωφ. Αθηνών 110 104 42 Αθήνα
110, Athinon Ave. GR 104 42 Athens
tel. (+30)210-33.66.800, fax (+30)210-33.66.101
www.athexgroup.gr