



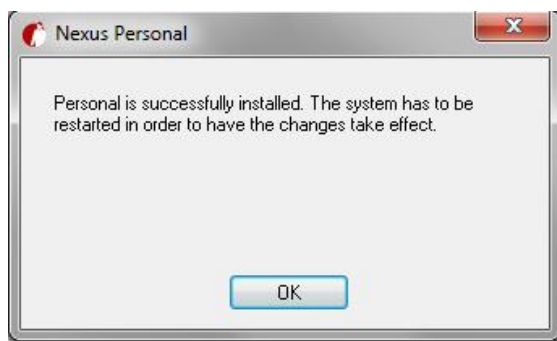
Διεύθυνση Διαχείρισης Υποδομών &  
Υποστήριξης / Διαχείρισης Εφαρμογών,  
Υλικού & Λογισμικού, Υπηρεσιών Τεχνικής  
Υποστήριξης & PKI-CA

## Οδηγίες εγκατάστασης Smart Trust Personal, Πιστοποιητικών



## **Οδηγίες Εγκατάστασης Smart Trust Personal**

1. Από το link <http://www.ase.gr/files/2011/Usr/hermes2/PersonalSetup.zip> κατεβάστε το αρχείο PersonalSetup.zip και αποσυμπιέστε το στο C:\Setup\_HELEX
2. Από το folder C:\Setup\_HELEX εκτελέστε το PersonalSetup.exe
3. Με την ολοκλήρωση της εγκατάστασης εμφανίζεται η παρακάτω οθόνη.



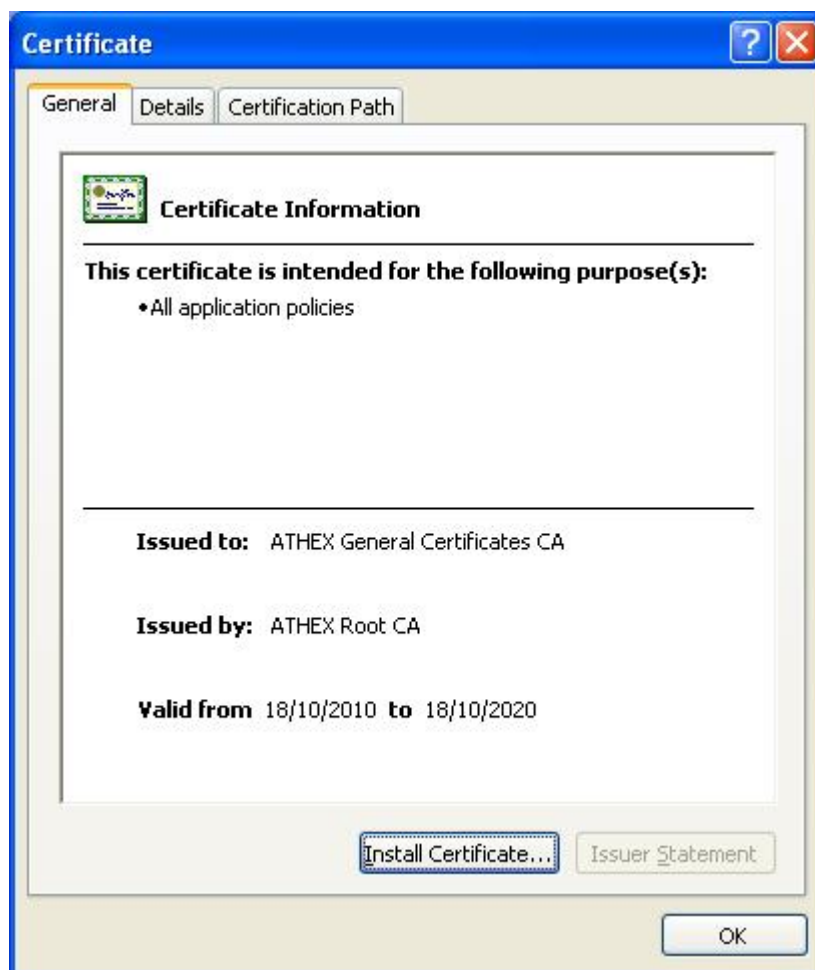
4. Πατήστε OK και κάντε επανεκκίνηση τον υπολογιστή.

## **Οδηγίες Εγκατάστασης Πιστοποιητικών**

1. Από το link <http://www.ase.gr/files/2011/Usr/hermes2/Certificates.zip> **κατεβάστε το αρχείο Certificates.zip και αποσυμπιέστε το στο C:\Setup\_HELEX**

### **ATHEX General Certificates CA**

Από το folder εγκατάστασης C:\Setup\_HELEX από την λίστα πιστοποιητικών επιλέξτε ATHEX General Certificates CA και κάντε double click και επιλέξτε Install Certificate...



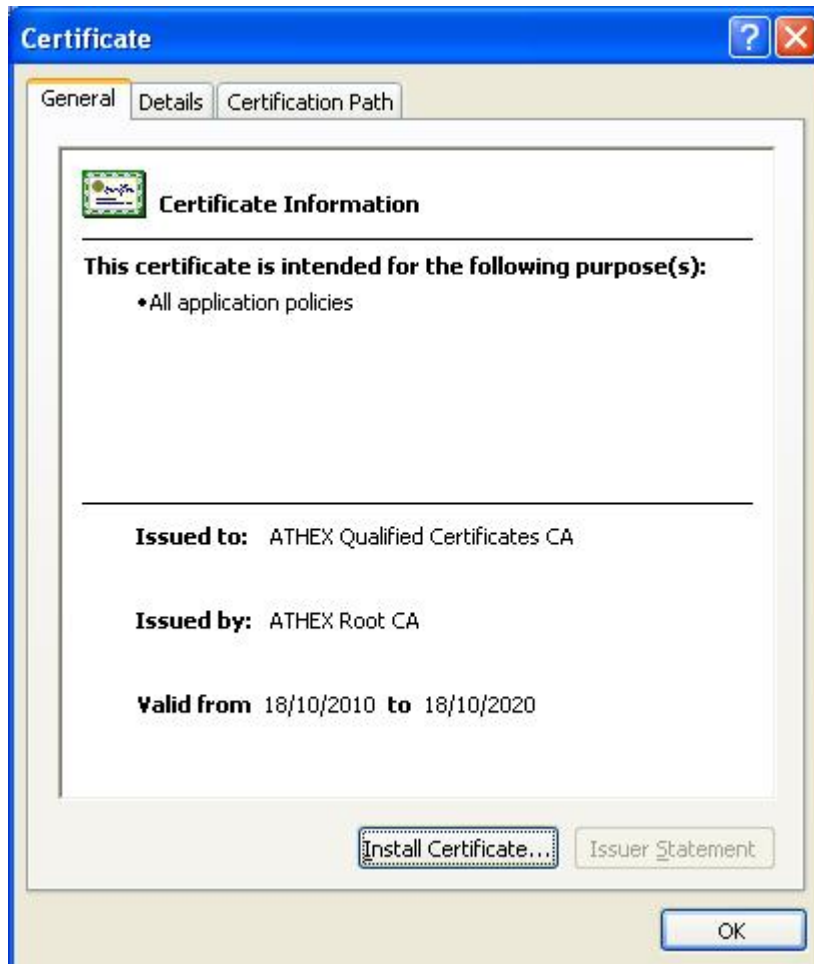


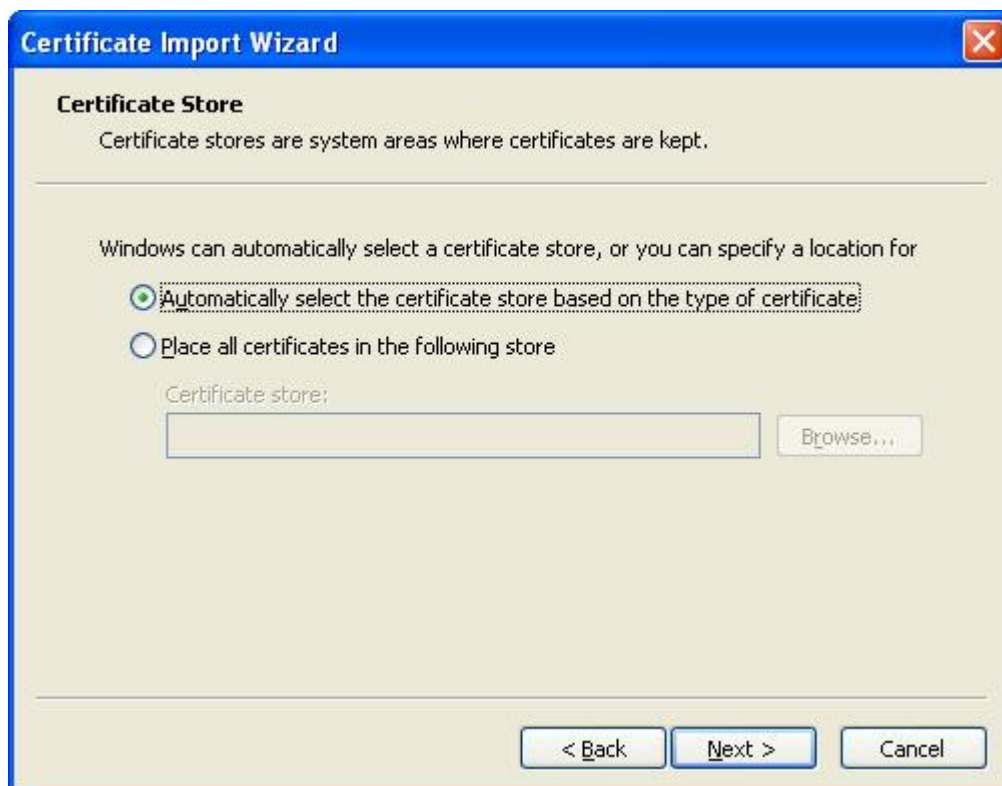




## ATHEX Qualified Certificates CA

Από το folder εγκατάστασης C:\Setup\_HELEX από την λίστα πιστοποιητικών επιλέξτε ATHEX Qualified Certificates CA και κάντε double click και επιλέξτε Install Certificate...







## ATHEX Root CA

Από το folder εγκατάστασης C:\Setup\_HELEX από την λίστα πιστοποιητικών επιλέξτε ATHEX Root CA και κάντε double click και επιλέξτε Install Certificate...

