

## Ανακοίνωση

### Αλλαγές στην Οργανωτική Δομή Συγκροτήματος

Λευκωσία, 28 Απριλίου 2016

Η Τράπεζα Κύπρου Δημόσια Εταιρία Λτδ (η «Τράπεζα» ή το «Συγκρότημα») ανακοινώνει τη νέα οργανωτική δομή του Συγκροτήματος που έχει σχεδιαστεί για να υποστηρίξει την πορεία της Τράπεζας για απλοποίηση και αξιοποίηση συνεργειών μεταξύ των επιχειρηματικών της δραστηριοτήτων. Οι πιο κάτω Εκτελεστικοί θα αναφέρονται απευθείας στο Διευθύνοντα Σύμβουλο, John Hourican και θα αποτελούν την Εκτελεστική Επιτροπή της Τράπεζας:

#### Λειτουργικές Δραστηριότητες

Αναπληρωτής Διευθύνοντας Σύμβουλος και Διευθυντής Διεύθυνσης Λειτουργικών Εργασιών	-	Χριστάκης Πατσαλίδης
Διευθυντής Διεύθυνσης Διαχείρισης Κινδύνων	-	Μιχάλης Αθανασίου
Διευθύντρια Διεύθυνσης Οικονομικής Διαχείρισης	-	Ελίζα Λειβαδιώτου

#### Επιχειρηματικές Δραστηριότητες

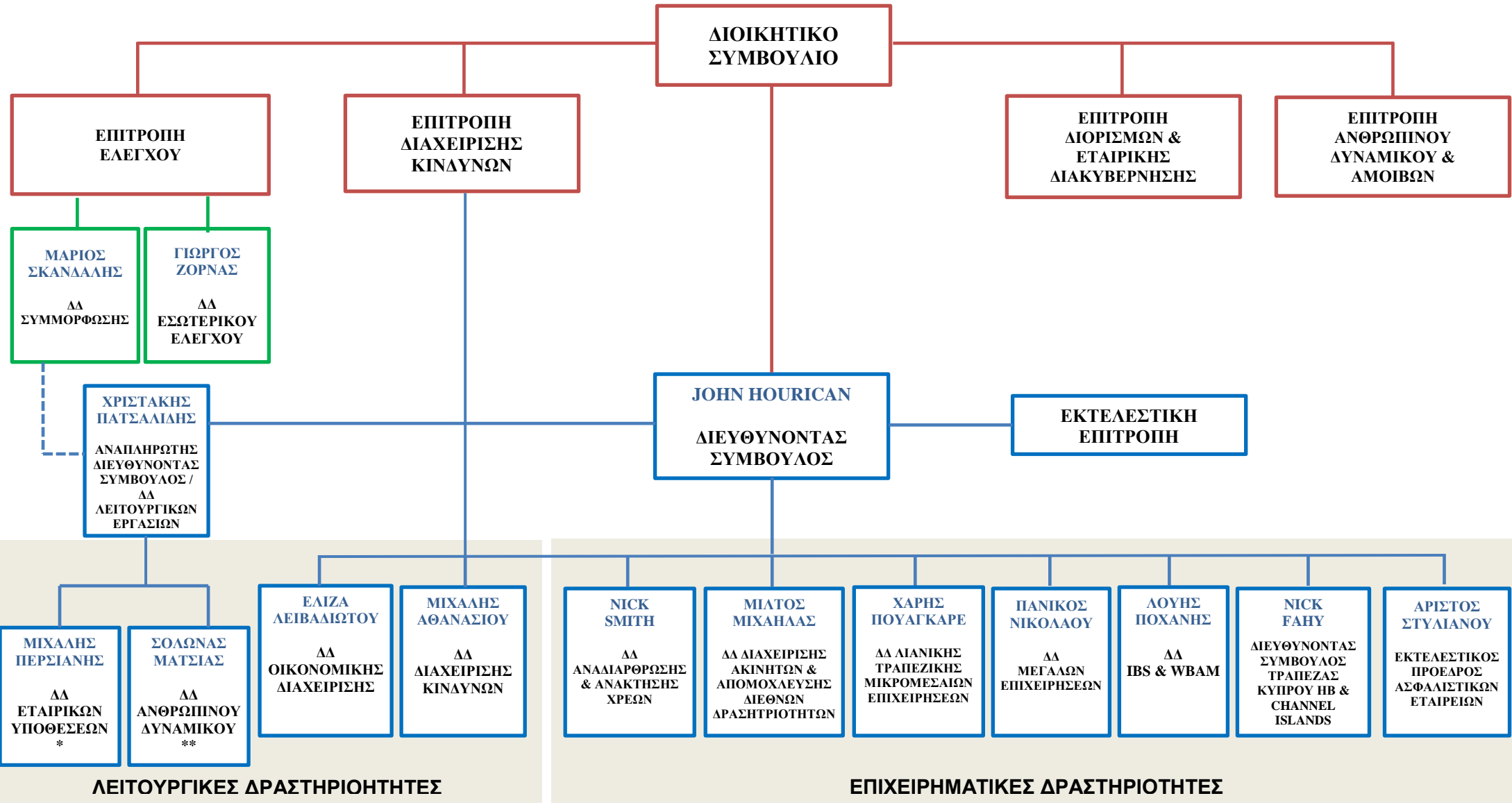
Διευθυντής Διεύθυνσης Λιανικής Τραπεζικής και Μικρομεσαίων Επιχειρήσεων	-	Χάρης Πουαγκαρέ
Διευθυντής Διεύθυνσης Μεγάλων Επιχειρήσεων	-	Πανίκος Νικολάου
Διευθυντής Διεύθυνσης Διεθνών Τραπεζικών Υπηρεσιών (IBS) και Διαχείρισης Κεφαλαίων και Χρηματοοικονομικών Συναλλαγών (WBAM)	-	Λούης Ποχάνης
Εκτελεστικός Πρόεδρος Ασφαλιστικών Εταιρειών	-	Άριστος Στυλιανού
Διευθύνοντας Σύμβουλος Τράπεζας Κύπρου Ηνωμένου Βασιλείου (HB) & Channel Islands	-	Nick Fahy
Διευθυντής Διεύθυνσης Διαχείρισης Ακινήτων & Απομόχλευσης Διεθνών Δραστηριοτήτων	-	Μίλτος Μιχαηλάς
Διευθυντής Διεύθυνσης Αναδιάρθρωσης & Ανάκτησης Χρεών	-	Nick Smith

#### Προφίλ Συγκροτήματος

Το Συγκρότημα Τράπεζας Κύπρου ιδρύθηκε το 1899 και είναι ο μεγαλύτερος χρηματοοικονομικός οργανισμός στην Κύπρο. Το Συγκρότημα προσφέρει ένα ευρύ φάσμα χρηματοοικονομικών προϊόντων και υπηρεσιών που περιλαμβάνει τραπεζικές υπηρεσίες, χρηματοδοτήσεις, φάκτοριγκ, χρηματοεπενδυτικές υπηρεσίες, διαχείριση κεφαλαίων και ασφάλειες γενικού κλάδου και ζωής. Το Συγκρότημα λειτουργεί μέσω 135 καταστημάτων, από τα οποία 129 λειτουργούν στην Κύπρο, 1 στη Ρουμανία, 4 στο Ηνωμένο Βασίλειο και 1 στα Channel Islands. Επιπλέον, η Τράπεζα λειτουργεί γραφεία αντιπροσωπείας στη Ρωσία, την Ουκρανία και την Κίνα. Το Συγκρότημα εργοδοτεί 4.605 άτομα διεθνώς. Στις 31 Δεκεμβρίου 2015, το Σύνολο Περιουσιακών Στοιχείων του Συγκροτήματος ανερχόταν σε €23,3 δις και τα Ίδια Κεφάλαια του σε €3,1 δις.

Ο Διευθυντής Διεύθυνσης Διαχείρισης Κινδύνων, Μιχάλης Αθανασίου αναφέρεται απευθείας και στην Επιτροπή Διαχείρισης Κινδύνου Διοικητικού Συμβουλίου. Ο Διευθυντής Διεύθυνσης Ανθρώπινου Δυναμικού, Σόλωνας Μάτσιας και ο Διευθυντής Διεύθυνσης Εταιρικών Υποθέσεων, Μιχάλης Περσιάνης θα αναφέρονται στον Αναπληρωτή Διευθύνοντα Σύμβουλο. Ο Διευθυντής Διεύθυνσης Ανθρώπινου Δυναμικού θα αναφέρεται λειτουργικά στην Επιτροπή Ανθρώπινου Δυναμικού και Αμοιβών του Διοικητικού Συμβουλίου. Ο Διευθυντής Διεύθυνσης Εταιρικών Υποθέσεων θα αναφέρεται επίσης και στο Διευθύνοντα Σύμβουλο για θέματα στρατηγικής. Ο Διευθυντής Διεύθυνσης Συμμόρφωσης, Μάριος Σκανδάλης αναφέρεται στην Επιτροπή Ελέγχου Διοικητικού Συμβουλίου και λειτουργικά στον Αναπληρωτή Διευθύνοντα Σύμβουλο. Η Γενική Διευθύντρια EuroLife, Αρτεμης Παντελίδου θα αναφέρεται στον Εκτελεστικό Πρόεδρο Ασφαλιστικών Εταιρειών. Ο Διευθυντής Διεύθυνσης Εσωτερικού Ελέγχου, Γιώργος Ζορνάς αναφέρεται απευθείας στην Επιτροπή Ελέγχου Διοικητικού Συμβουλίου.

Η νέα οργανωτική δομή Συγκροτήματος παρουσιάζεται στην επόμενη σελίδα.



ΔΔ – ΔΙΕΥΘΥΝΤΗΣ ΔΙΕΥΘΥΝΣΗΣ

\* ΑΝΑΦΕΡΕΤΑΙ ΚΑΙ ΣΤΟ ΔΙΕΥΘΥΝΟΝΤΑ ΣΥΜΒΟΥΛΟ

\*\* ΑΝΑΦΕΡΕΤΑΙ ΛΕΙΤΟΥΡΓΙΚΑ ΣΤΗΝ ΕΠΙΤΡΟΠΗ ΑΝΘΡΩΠΙΝΟΥ ΔΥΝΑΜΙΚΟΥ ΚΑΙ ΑΜΟΙΒΩΝ