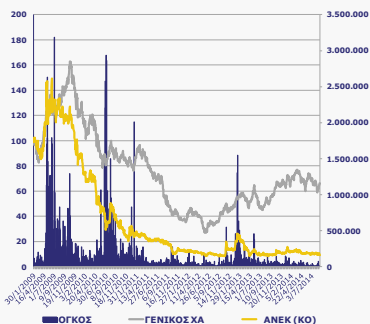


### Περιγραφή Εταιρείας

Ο Όμιλος εταιρειών **ANEK LINES** ασχολείται, κυρίως, με τη διαχείριση ιδιόκτητων και ναυλωμένων πλοίων επιβατηγού ναυτιλίας για 47 χρόνια. Δραστηριοποιείται στους θαλάσσιους δρόμους της Ελλάδας και της Αδριατικής και παραμένει δυναμικά πρωτοπόρος μεταφέροντας με αξιοπιστία επιβάτες και οχήματα, διαθέτοντας 10 ιδιόκτητα σύγχρονα επιβατηγά οχηματαγωγά πλοία.

### Εξέλιξη Μετοχής



### Στοιχεία Μετοχής

Αριθμός Μετοχών (ΚΟ)	185.373.016
Τιμή (€): 27/08/2014 (ΚΟ)	0,083
Κεφαλαιοποίηση (€ εκατ.)	15,39
% Δ από 31/12/2013 (ΚΟ)	-17,8%
Υψηλό 52 Εβδ. €: 09/01/2014 (ΚΟ)	0,141
Χαμηλό 52 Εβδ. €: 29/08/2013 (ΚΟ)	0,079
Μέση ημ. Εμπ/τα 52 εβδ. # (ΚΟ):	22.931
REUTERS	ANKr.AT
BLOOMBERG	ANEK GA
ATHEX	ANEK

Σημαντικές παρατηρήσεις στη σελίδα 2

### Βασικά Στοιχεία

- ❖ 47 χρόνια δυναμικής παρουσίας
- ❖ 10 ιδιόκτητα πλοία
- ❖ Ισχυρό brand name στον κλάδο

### Ενοποιημένα Οικονομικά Αποτελέσματα 6Μ 2014

#### Κύρια Σημεία Πρώτου Εξαμήνου 2014:

- ❖ Το α' εξάμηνο του 2014 ο Όμιλος της ANEK δραστηριοποιήθηκε με ιδιόκτητα και ναυλωμένα πλοία σε γραμμές της Αδριατικής (Αγκόνα, Βενετία), της Κρήτης (Χανιά, Ηράκλειο), των Δωδεκανήσων και των Κυκλάδων, πραγματοποιώντας συνολικά 2% λιγότερα δρομολόγια σε σχέση με την αντίστοιχη περίοδο της προηγούμενης χρήσης.
- ❖ Τα βασικά οικονομικά μεγέθη της περιόδου παρουσίασαν μικρές μεταβολές σε σχέση με το α' εξάμηνο του 2013.
- ❖ Σημειώνεται, ωστόσο, ότι η δραστηριότητα στον κλάδο χαρακτηρίζεται από έντονη εποχικότητα και για το λόγο αυτό τα αποτελέσματα του α' εξαμήνου δεν είναι ενδεικτικά για το σύνολο του έτους.

#### Εξέλιξη Κυριότερων Στοιχείων Ομίλου (Α' Εξαμήνου 2014 έναντι 2013):

- ❖ **Κύκλος εργασιών Ομίλου: €69,2 εκατ.** έναντι €73,7 εκατ.
- ❖ **Κύκλος εργασιών Μητρικής: €61,3 εκατ.** έναντι €64,3 εκατ.

- ❖ **Κόστος πωληθέντων Ομίλου: μείωση από €72,3 εκατ. σε €67,6 εκατ.**
- ❖ **Κόστος πωληθέντων Μητρικής: μείωση από €63,9 εκατ. σε €60,5 εκατ.**

- ❖ **Μικτά κέρδη Ομίλου: €1,6 εκατ.** έναντι €1,4 εκατ.
- ❖ **Μικτά κέρδη Μητρικής: €0,8 εκατ.** έναντι €0,4 εκατ.

- ❖ **EBITDA Ομίλου: ζημίες €6,6 εκατ.** έναντι ζημιών €5,6 εκατ.
- ❖ **EBITDA μητρικής: σταθερό στο ύψος των ζημιών €5,0 εκατ.**

- ❖ **Καθαρά αποτελέσματα μετά από φόρους και δικαιώματα μειοψηφίας Ομίλου: Ζημίες €21,2 εκατ.,** έναντι ζημιών €19,3 εκατ. Η διαφορά σε σχέση με την αντίστοιχη περίοδο οφείλεται, κυρίως, στην επιβάρυνση των αποτελεσμάτων της τρέχουσας περιόδου από την απομείωση της λογιστικής αξίας πλοίου θυγατρικής.

**Καθαρά αποτελέσματα μετά από φόρους Μητρικής: ζημίες €18,6 εκατ.,** έναντι ζημιών €18,5 εκατ.

#### Στρατηγική - Προοπτικές:

- ❖ Η Διοίκηση του Ομίλου, στο πλαίσιο της αποδοτικότερης διαχείρισης του στόλου, έχει προχωρήσει σε **ναυλώσεις πλοίων σε εταιρείες του εξωτερικού** με σκοπό την περαιτέρω ενίσχυση των αποτελεσμάτων του β' εξαμήνου. Σημειώνεται, επίσης, ότι την 1η Αυγούστου 2014 ολοκληρώθηκε η **πώληση των πλοίων «ΣΟΦΟΚΛΗΣ Β.»** και «ΛΕΥΚΑ ΟΡΗ» έναντι συνολικού τιμήματος ευρώ 21 εκατ. Κατά το ποσό αυτό θα μειωθεί ο μακροπρόθεσμος δανεισμός της Εταιρείας, ενώ εκτιμάται ότι στο επόμενο διάστημα θα επιτευχθεί τελική συμφωνία με τις δανειστριες τράπεζες σχετικά με την αναδιάρθρωση των μακροπρόθεσμων δανείων.

- ❖ Τα παραπάνω γεγονότα, σε συνδυασμό με τις προβλέψεις για θετικό ρυθμό ανάπτυξης το 2014 και την αύξηση της τουριστικής κίνησης στην Ελλάδα, δημιουργούν τις προϋποθέσεις για βελτίωση των αποτελεσμάτων του Ομίλου κατά τη χρήση 2014. Στρατηγικοί στόχοι της Διοίκησης του Ομίλου παραμένουν η **εξασφάλιση των αναγκαίων κεφαλαίων** και η **βελτίωση των λειτουργικών αποτελεσμάτων.**

#### Αριθμοδείκτες

	SALES	EBITDA	EBIT	EAT& MIN	EPS*	P/E	P/BV**	P/SALES	P/EBITDA	EV/EBITDA	BANKS/ EQUITY	ROE
	(.000 €)	(.000 €)	(.000 €)	(.000 €)	€	x	x	x	x	x	x	%
2011	243.595	12.308	1.259	-22.901	-0,1337	-0,67	0,15	0,06	1,25	22,39	2,63	-22,89%
2012	199.677	4.186	-8.857	-60.776	-0,2549	-0,25	0,39	0,08	3,68	68,61	6,90	-152,11%
2013	178.039	6.477	-5.076	-35.713	-0,2085	-0,43	3,79	0,09	2,38	46,69	71,68	-880,50%

Δείκτες υπολογισμένοι βάσει της τιμής κλεισίματος της κοινής μετοχής

\* Ο δείκτης έχει υπολογιστεί βάσει του σταθμισμένου αριθμού κοινών μετοχών κάθε χρήσης

\*\* BV= Σύνολο Ιδίων Κεφαλαίων - Δικαιώματα Μειοψηφίας

## Ενοποιημένα Οικονομικά Αποτελέσματα

## Στοιχεία Κατάστασης Συνολικών Εσόδων

(FY:Δεκέμβριος) (000 €)	6M 2012	Q1 2013	Q2 2013	6M 2013	Q1 2014	Q2 2014	6M 2014
Κύκλος Εργασιών	83.209	30.840	42.850	73.690	29.218	40.017	69.234
Κόστος Πωληθέντων	(85.314)	(33.727)	(38.591)	(72.318)	(32.314)	(35.295)	(67.609)
<b>Μικτό Κέρδος</b>	<b>(2.105)</b>	<b>(2.887)</b>	<b>4.259</b>	<b>1.372</b>	<b>(3.096)</b>	<b>4.722</b>	<b>1.625</b>
Λοιπά Έσοδα Εκμετάλλευσης	489	320	416	736	159	313	472
Λοιπά Έξοδα Εκμετάλλευσης	(1.074)	(155)	(821)	(976)	(544)	(1.742)	(2.286)
<b>Σύνολο Μικτού Κέρδους</b>	<b>(2.690)</b>	<b>(2.722)</b>	<b>3.854</b>	<b>1.132</b>	<b>(3.481)</b>	<b>3.293</b>	<b>(189)</b>
Έξοδα Διοίκησης και Διάθεσης	(13.513)	(5.817)	(6.640)	(12.457)	(5.256)	(6.362)	(11.618)
<b>Λειτουργικά Αποτελέσματα (EBITDA)</b>	<b>(9.806)</b>	<b>(5.737)</b>	<b>177</b>	<b>(5.560)</b>	<b>(6.207)</b>	<b>(361)</b>	<b>(6.568)</b>
Αποσβέσεις	(6.397)	(2.802)	(2.963)	(5.765)	(2.530)	(2.708)	(5.239)
<b>Κέρδη / (Ζημιές) προ φόρων &amp; τόκων</b>	<b>(16.203)</b>	<b>(8.539)</b>	<b>(2.786)</b>	<b>(11.325)</b>	<b>(8.737)</b>	<b>(3.069)</b>	<b>(11.807)</b>
Χρηματοοικονομικό Κόστος (καθαρό)	(8.177)	(3.759)	(4.339)	(8.098)	(4.035)	(4.791)	(8.826)
Αποτελέσματα από επενδυτικές δραστηριότητες	(12)	(18)	(13)	(31)	8	(1.915)	(1.906)
Κέρδη / (ζημιές) από συμμετοχή σε συγγενείς	28	133	78	211	39	25	64
<b>Κέρδη / (Ζημιές) προ φόρων</b>	<b>(24.364)</b>	<b>(12.183)</b>	<b>(7.060)</b>	<b>(19.243)</b>	<b>(12.725)</b>	<b>(9.750)</b>	<b>(22.475)</b>
Φόρος εισοδήματος	(52)	(31)	(186)	(217)	(17)	(121)	(138)
Δικαιώματα Μειοψηφίας	(86)	(216)	27	(190)	(320)	(1.113)	(1.433)
<b>Κέρδη / (Ζημιές) μετά φόρων &amp; δικαιωμάτων μειοψηφίας</b>	<b>(24.330)</b>	<b>(11.998)</b>	<b>(7.273)</b>	<b>(19.270)</b>	<b>(12.422)</b>	<b>(8.758)</b>	<b>(21.180)</b>

Πηγή: Δημοσιευμένες Οικονομικές Καταστάσεις Ομίλου

## Στοιχεία Κατάστασης Οικονομικής Θέσης

(.000 €)	FY 2012	FY 2013	6M 2014
<b>ΕΝΕΡΓΗΤΙΚΟ</b>			
Πάγια Στοιχεία Ενεργητικού	324.410	304.902	296.273
Αποθέματα	6.288	4.520	3.854
Απαιτήσεις από πελάτες	52.739	45.293	49.151
Λοιπά Στοιχεία Κυκλοφορούντος Ενεργητικού	9.083	8.558	15.975
<b>ΣΥΝΟΛΟ ΕΝΕΡΓΗΤΙΚΟΥ</b>	<b>392.520</b>	<b>363.273</b>	<b>365.253</b>
<b>ΙΔΙΑ ΚΕΦΑΛΑΙΑ &amp; ΥΠΟΧΡΩΣΕΙΣ</b>			
Μακροπρόθεσμες υποχρεώσεις	8.109	7.023	6.702
Βραχυπρόθεσμες τραπεζικές υποχρεώσεις	274.948	290.540	296.184
Λοιπές βραχυπρόθεσμες υποχρεώσεις	62.410	55.540	74.950
<b>Σύνολο υποχρεώσεων</b>	<b>345.467</b>	<b>353.103</b>	<b>377.836</b>
Μετοχικό Κεφαλαίο	56.597	56.597	56.597
Λοιπά στοιχεία ιδίων κεφαλαίων μετόχων εταιρείας	-16.641	-52.541	-73.721
<b>Σύνολο ιδίων κεφαλαίων μετόχων εταιρείας</b>	<b>39.956</b>	<b>4.056</b>	<b>-17.124</b>
Δικαιώματα μειοψηφίας	7.097	6.114	4.541
<b>Σύνολο ιδίων κεφαλαίων</b>	<b>47.053</b>	<b>10.170</b>	<b>-12.583</b>
<b>ΣΥΝΟΛΟ ΙΔΙΩΝ ΚΕΦΑΛΑΙΩΝ &amp; ΥΠΟΧΡΩΣΕΩΝ</b>	<b>392.520</b>	<b>363.273</b>	<b>365.253</b>

Πηγή: Δημοσιευμένες Οικονομικές Καταστάσεις

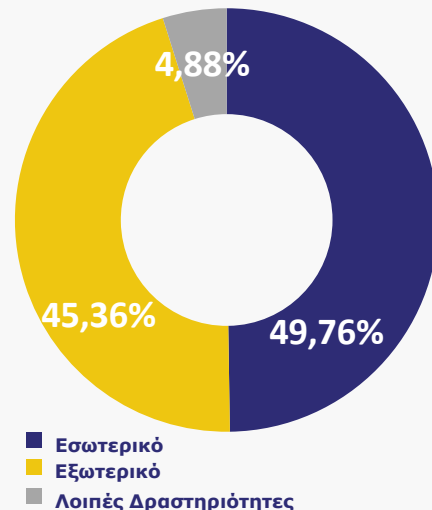
Περισσότερες πληροφορίες σχετικά με την κατάρτιση και ανάλυση των Οικονομικών Καταστάσεων με βάση τα Διεθνή Πρότυπα Χρηματοοικονομικής Αναφοράς (IFRS) έχουν αναρτηθεί στην ιστοσελίδα της εταιρείας : [www.anek.gr](http://www.anek.gr)

Σε αυτήν την παρουσίαση ενδέχεται να περιέχονται μελλοντικές προβλέψεις, οι οποίες βασίζονται σε εκτιμήσεις και υποθέσεις σχετικά με αναμενόμενες εξελίξεις και άλλους παράγοντες που επηρεάζουν τον Όμιλο. Οι εκτιμήσεις αυτές δεν αποτελούν ιστορικά γεγονότα ούτε εγγύηση για τη μελλοντική απόδοση της εταιρείας. Αυτές οι μελλοντικές εκτιμήσεις εμπνεύρονται από κινδύνους και αβεβαιότητες καθώς υπάρχουν παράγοντες που μπορούν να δημιουργήσουν σημαντική παρέκκλιση των μελλοντικών αποτελεσμάτων του Ομίλου από τις εκτιμήσεις αυτές. Περισσότερες πληροφορίες για τους πιθανούς κινδύνους και τις αβεβαιότητες που επηρεάζουν τον Όμιλο ANEK LINES περιγράφονται στις ανακοινώσεις που έχει κάνει η ANEK LINES στο Χρηματιστήριο Αθηνών. Οι μελλοντικές εκτιμήσεις αφορούν μόνο την ημερομηνία της συγκεκριμένης παρουσίασης.

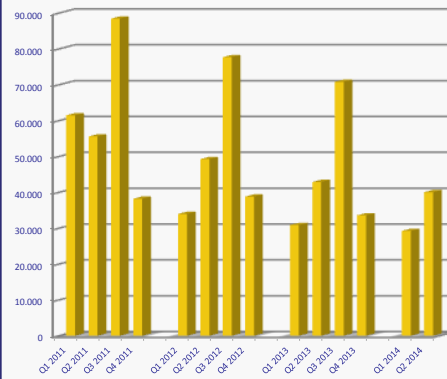
## Ανάλυση Πωλήσεων

6M 2014

## Ανά γεωγραφικό τομέα



## Ανά τρίμηνο



## Στοιχεία Επικοινωνίας

Ιωάννης Ι. Βαρδιογιάννης,  
 Διευθύνων Σύμβουλος, [mgd@anek.gr](mailto:mgd@anek.gr)  
 Στυλιανός Στάμος,  
 Οικονομικός Διευθυντής, [cfo@anek.gr](mailto:cfo@anek.gr)  
 ΑΝΩΝΥΜΗ ΝΑΥΤΙΛΙΑΚΗ ΕΤΑΙΡΕΙΑ ΚΡΗΤΗΣ Α.Ε.  
 Λεωφόρος Καραμανλή, Χανιά  
 τηλ. +30 28210 24000