

ENVITEC
ΑΝΩΝΥΜΗ ΕΤΑΙΡΕΙΑ
ΤΕΧΝΙΚΩΝ ΚΑΙ
ΠΕΡΙΒΑΛΛΟΝΤΙΚΩΝ ΕΡΓΩΝ



ΙΣΤΟΡΙΚΟ

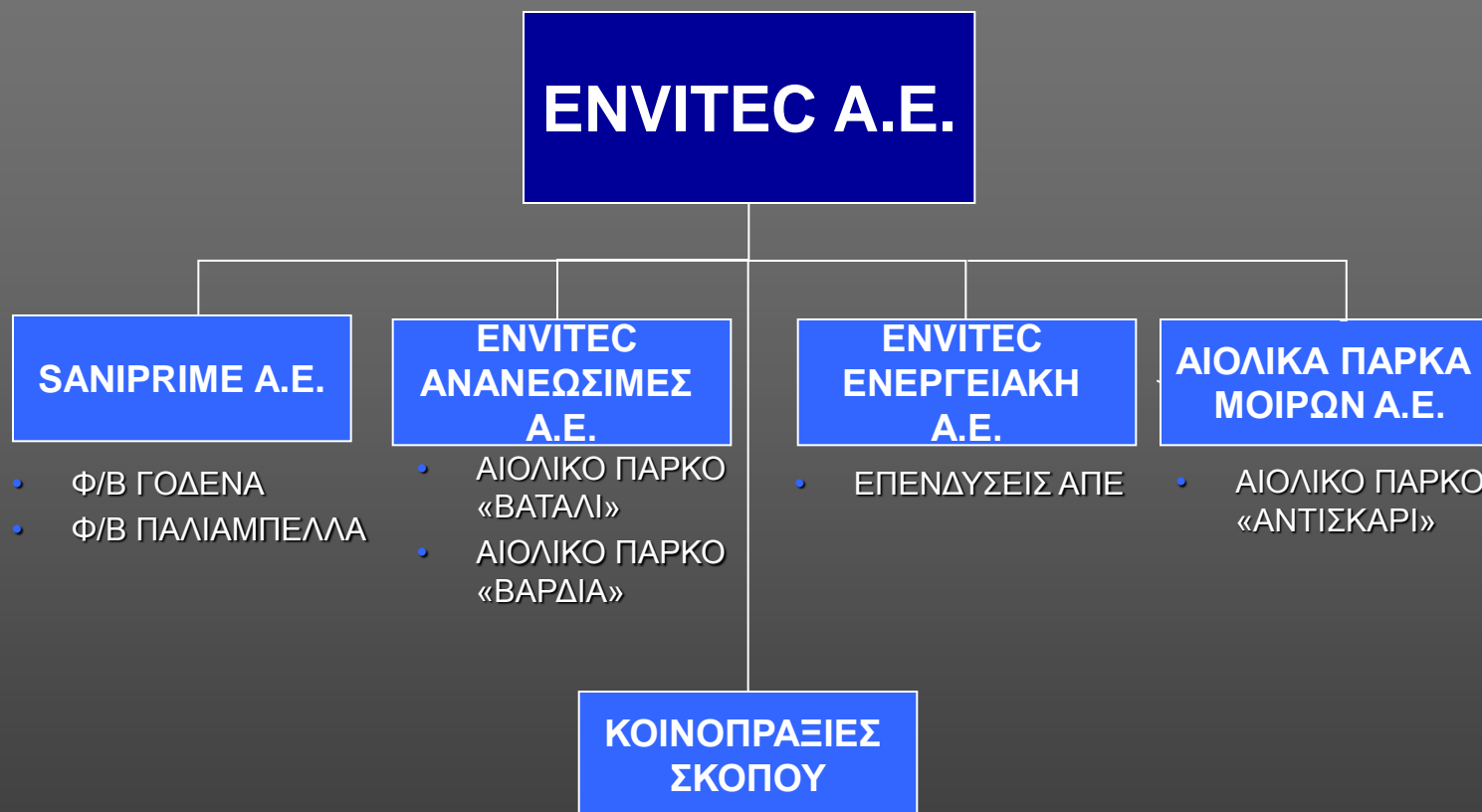
- Το 1991 ιδρύθηκε η ENVITEC Ο.Ε. από τους Χημικούς Μηχανικούς κκ. Δρακόπουλο και Καλογερόπουλο, οι οποίοι ασχολούνται στο χώρο της κατασκευής βιομηχανικών εγκαταστάσεων από το 1986.
- Το 1994 μετατράπηκε σε Α.Ε.

ΜΕΤΟΧΙΚΗ ΣΥΝΘΕΣΗ

(27.05.2013)

Μέτοχος	Αρ. Μετοχών	% Μετοχών & Δικαιωμάτων ψήφου
Χ. Δρακόπουλος	3.476.351	35,04%
Π. Καλογερόπουλος	3.516.368	35,45%
Δ. Δρούγκας	1.936.465	19,52%
Λοιποί Μέτοχοι	990.816	9,99%
Σύνολο	9.920.000	100,00%

ΔΟΜΗ ΟΜΙΛΟΥ



Τομείς Εργασιών



ΔΡΑΣΤΗΡΙΟΤΗΤΕΣ

ΚΑΤΑΣΚΕΥΑΣΤΙΚΟΣ ΚΛΑΔΟΣ

- Ανάληψη μελετών- κατασκευής – λειτουργίας έργων προστασίας του περιβάλλοντος:
 1. Διαχείριση – Ανακύκλωση / Ενεργειακή αξιοποίηση αστικών απορριμμάτων
 2. Επεξεργασία ή/και επαναχρησιμοποίηση αστικών λυμάτων
 3. Επεξεργασία, παραγωγή, διαχείριση πόσιμου νερού πόλεων
 4. Κατασκευή έργων Α.Π.Ε.

- Η εταιρεία δραστηριοποιείται στον τομέα της λειτουργίας εργοστασίων ανακύκλωσης απορριμμάτων στην Ελλάδα
- Η Εταιρεία είναι πρωτοπόρος στον τομέα της επεξεργασίας αστικών λυμάτων
- Η ENVIPEC διαθέτει Εργοληπτικό Πτυχίο Ε' Τάξης ΜΕΕΠ

ΔΡΑΣΤΗΡΙΟΤΗΤΕΣ

ΚΛΑΔΟΣ ΑΝΑΝΕΩΣΙΜΩΝ ΠΗΓΩΝ ΕΝΕΡΓΕΙΑΣ

- Από το 2000, η ENVIPEC εισήλθε στην αγορά ανανεώσιμων πηγών ενέργειας:
 1. Αιολικής ενέργειας
 2. Βιομάζας και
 3. Ηλιακής ενέργειας (φωτοβολταϊκά)
στην οποία δραστηριοποιείται μέσω θυγατρικών.

ΣΗΜΑΝΤΙΚΟΤΕΡΕΣ ΕΞΕΛΙΞΕΙΣ ΧΡΗΣΗΣ 2012

- Κατά τη χρήση 2012 ο Όμιλος κατόρθωσε να κρατήσει την κερδοφορία του παρά τις δύσκολες οικονομικές συνθήκες που επικρατούν στην ελληνική κατασκευαστική & ενεργειακή αγορά .
- Τον Ιούνιο του 2012 ξεκίνησε η λειτουργία του Φωτοβολταϊκού πάρκου στα Παλιάμπελλα Σπάρτης ισχύος 1,5MW έχοντας εξασφαλίσει μέγιστο τιμολόγιο πώλησης ηλεκτρικής ενέργειας €392/MWh .
- Όσον αφορά τον κατασκευαστικό κλάδο , η Εταιρεία συμμετέχει σε διαγωνισμούς περιβαλλοντικών έργων στην Ελλάδα και στο εξωτερικό .

- Συμμετείχε και προεπιλέχθηκε για την υποβολή προσφοράς σε όλους τους διαγωνισμούς ΣΔΙΤ που προκηρύχθηκαν στην Ελλάδα το 2012 για την διαχείριση των απορριμμάτων και συγκεκριμένα της Περιφέρειας Πελοποννήσου , Ηλείας , Αιτωλοακαρνανίας και Σερρών.

ΟΙΚΟΝΟΜΙΚΕΣ ΚΑΤΑΣΤΑΣΕΙΣ 2012

ΣΤΟΙΧΕΙΑ ΙΣΟΛΟΓΙΣΜΟΥ

	Ο ΟΜΙΛΟΣ		Η ΕΤΑΙΡΕΙΑ	
	31/12/2012	31/12/2011	31/12/2012	31/12/2011
ΕΝΕΡΓΗΤΙΚΟ				
Ιδιοχρησιμοποιούμενα ενσώματα πάγια στοιχεία	22.045.543	21.398.125	252.112	314.345
Επενδύσεις σε ακίνητα	193.699	193.699	193.699	193.699
Άυλα περιουσιακά στοιχεία	4.229	5.054	4.229	5.054
Λοιπά μη κυκλοφορούντα περιουσιακά στοιχεία	95.996	90.497	58.310	52.372
Συμμετοχές σε θυγατρικές	0	0	7.961.206	7.961.206
Συμμετοχές σε Κοινοπραξίες	34.456	36.406	316.934	318.884
Απαιτήσεις Αναβαλλόμενου Φόρου	429.587	285.131	147.720	60.148
Αποθέματα	227	227	0	0
Απαιτήσεις από πελάτες	27.298.018	27.236.646	14.525.821	14.747.729
Λοιπά κυκλοφορούντα περιουσιακά στοιχεία	9.626.233	7.137.036	11.866.934	9.283.985
Ταμειακά διαθέσιμα και ισοδύναμα	5.492.556	5.067.911	296.951	249.449
ΣΥΝΟΛΟ ΕΝΕΡΓΗΤΙΚΟΥ	65.220.544	61.450.734	35.623.916	33.186.871
ΚΑΘΑΡΗ ΘΕΣΗ ΚΑΙ ΥΠΟΧΡΕΩΣΕΙΣ				
Μετοχικό Κεφάλαιο	5.952.000	5.952.000	5.952.000	5.952.000
Λοιπά στοιχεία Καθαρής Θέσης	23.186.756	20.451.880	19.859.933	18.841.530
Σύνολο Καθαρής Θέσης μετόχων εταιρίας (α)	29.138.756	26.403.880	25.811.933	24.793.530
Δικαιώματα Μειοψηφίας (β)	775.499	686.272	0	0
Σύνολο Καθαρής Θέσης (γ) = (α) + (β)	29.914.255	27.090.152	25.811.933	24.793.530
Μακροπρόθεσμες δανειακές υποχρεώσεις	9.006.445	10.757.830	300.070	427.330
Υποχρεώσεις Αναβαλλόμενου Φόρου	156.509	236.873	4.382	0
Προβλέψεις / Λοιπές μακροπρόθεσμες υποχρεώσεις	259.027	410.472	163.137	118.523
Επιδότησεις	5.352.954	4.066.380	0	0
Βραχυπρόθεσμες δανειακές υποχρεώσεις	9.373.200	9.616.172	4.608.746	4.564.396
Λοιπές βραχυπρόθεσμες υποχρεώσεις	11.158.154	9.272.854	4.735.648	3.283.092
Σύνολο υποχρεώσεων (δ)	35.306.289	34.360.581	9.811.983	8.393.341
ΣΥΝΟΛΟ ΚΑΘΑΡΗΣ ΘΕΣΗΣ ΚΑΙ ΥΠΟΧΡΕΩΣΕΩΝ (γ) + (δ)	65.220.544	61.450.734	35.623.916	33.186.871

ΟΙΚΟΝΟΜΙΚΕΣ ΚΑΤΑΣΤΑΣΕΙΣ 2012

ΑΠΟΤΕΛΕΣΜΑΤΑ ΧΡΗΣΗΣ

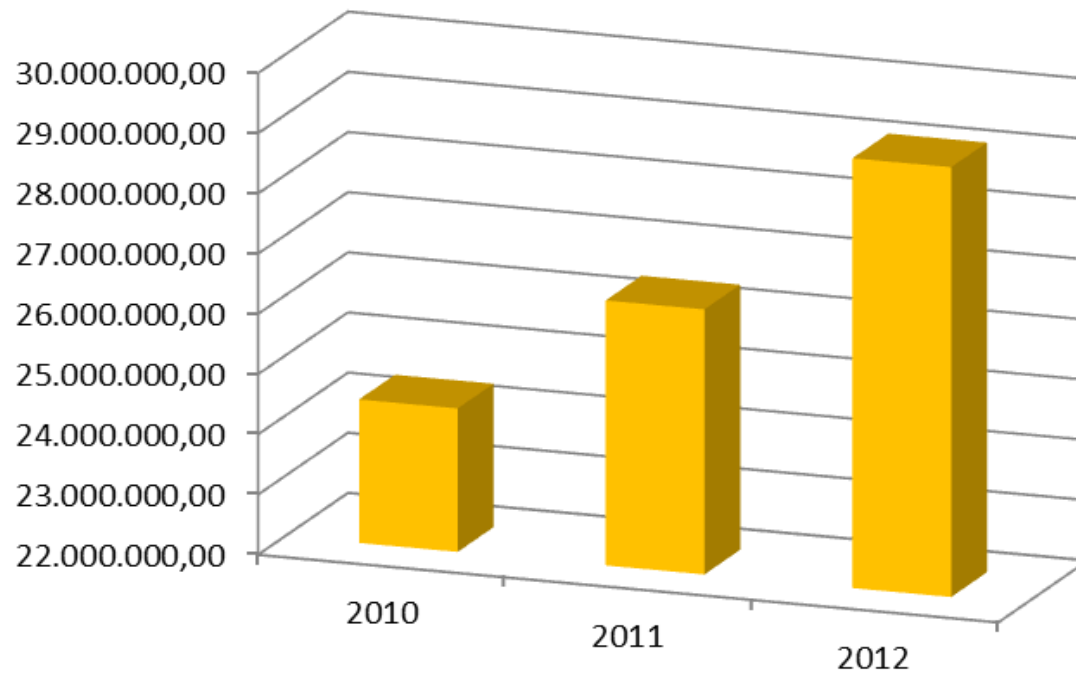
	Ο ΟΜΙΛΟΣ		Η ΕΤΑΙΡΕΙΑ	
	1/1 - 31/12/2012	1/1 - 31/12/2011	1/1 - 31/12/2012	1/1 - 31/12/2011
Κύκλος εργασιών	12.902.746	14.520.769	7.098.528	8.523.163
Μικτά κέρδη / (ζημιές)	6.331.618	5.127.857	2.846.281	2.174.332
Κέρδη / (ζημιές) προ φόρων, χρηματοδοτικών και επενδυτικών αποτελεσμάτων	2.982.747	3.676.357	218.860	1.027.531
Κέρδη / (ζημιές) προ φόρων	3.524.249	2.437.575	1.244.314	1.177.246
Μείον φόροι	(705.684)	(346.105)	(231.450)	(319.989)
Μείον Έκτακτη εισφορά Ν.3845/2010	0	(31.527)	0	(31.527)
Κέρδη / (ζημιές) μετά από φόρους	2.818.564	2.059.943	1.012.864	825.731
Λοιπά συνολικά έσοδα μετά φόρων	5.538	(7.696)	5.538	(7.696)
Συγκεντρωτικά συνολικά έσοδα μετά από φόρους	2.824.103	2.052.247	1.018.403	818.034
Κέρδη μετά από φόρους ανά μετοχή – βασικά (σε €)	0,2757	0,2036	0,1027	0,0825
Κέρδη / (ζημιές) προ φόρων, χρηματοδοτικών, επενδυτικών αποτελεσμάτων και συνολικών αποσβέσεων	4.431.650	4.914.175	302.246	1.104.751

ΟΙΚΟΝΟΜΙΚΕΣ ΚΑΤΑΣΤΑΣΕΙΣ 2012

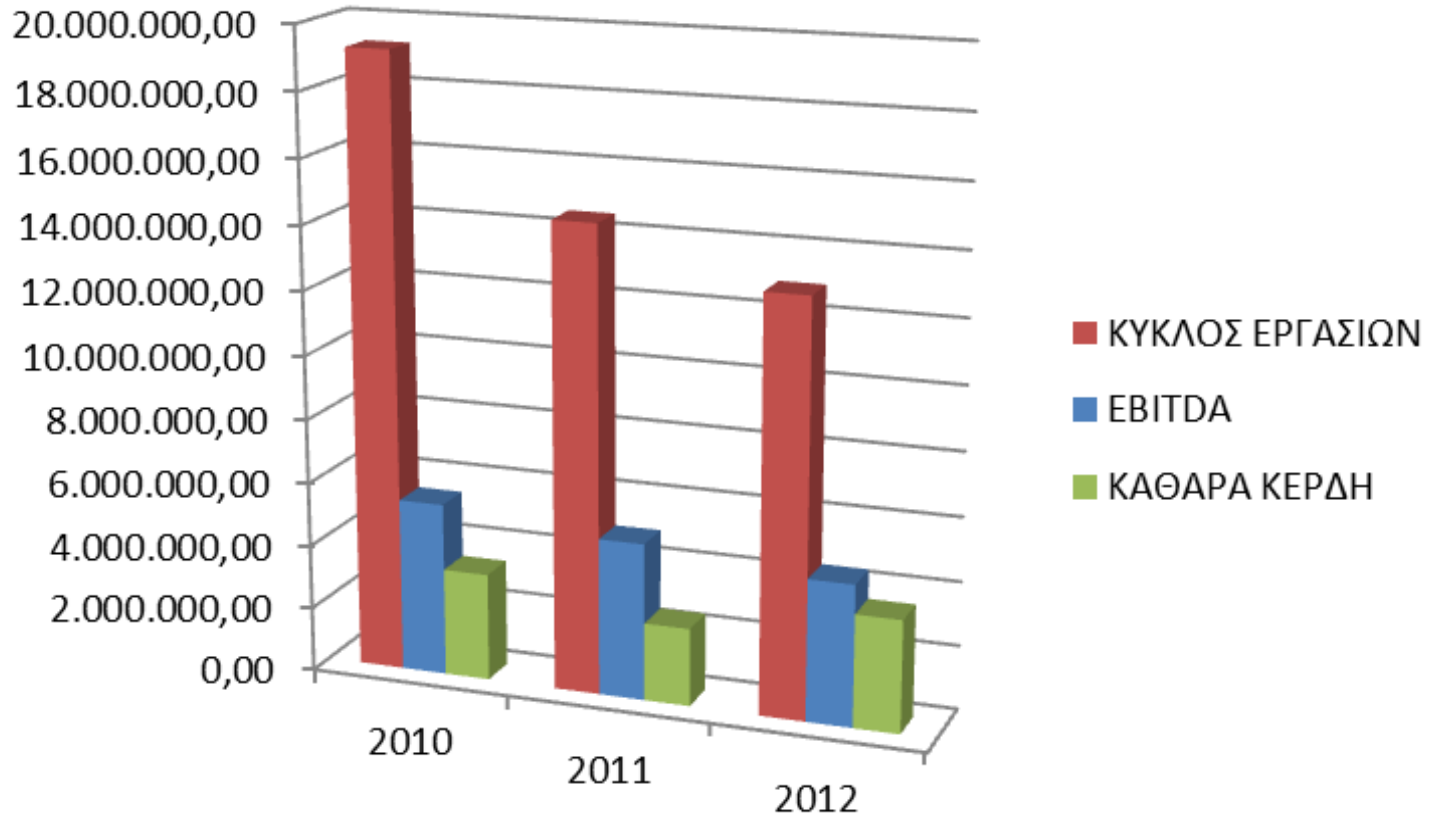
ΤΑΜΕΙΑΚΕΣ ΡΟΕΣ

	Ο ΟΜΙΛΟΣ		Η ΕΤΑΙΡΕΙΑ	
	1/1 - 31/12/2012	1/1 - 31/12/2011	1/1 - 31/12/2012	1/1 - 31/12/2011
<i>Σύνολο εισροών / (εκροών) από λειτουργικές δραστηριότητες (α)</i>	2.244.594	1.660.781	(836.079)	(844.543)
<i>Σύνολο εισροών / (εκροών) από επενδυτικές δραστηριότητες (β)</i>	266.949	(4.436.274)	1.048.355	277.886
<i>Σύνολο εισροών / (εκροών) από χρηματοδοτικές δραστηριότητες (γ)</i>	(2.086.898)	2.332.780	(164.774)	363.436
<i>Καθαρή αύξηση / (μείωση) στα ταμειακά διαθέσιμα και ισοδύναμα περιόδου (α) + (β) + (γ)</i>	424.645	(442.713)	47.502	(203.221)
<i>Ταμειακά διαθέσιμα και ισοδύναμα έναρξης περιόδου</i>	5.067.911	5.510.624	249.449	452.669
<i>Ταμειακά διαθέσιμα και ισοδύναμα λήξης περιόδου</i>	5.492.556	5.067.911	296.951	249.449

ΙΔΙΑ ΚΕΦΑΛΑΙΑ

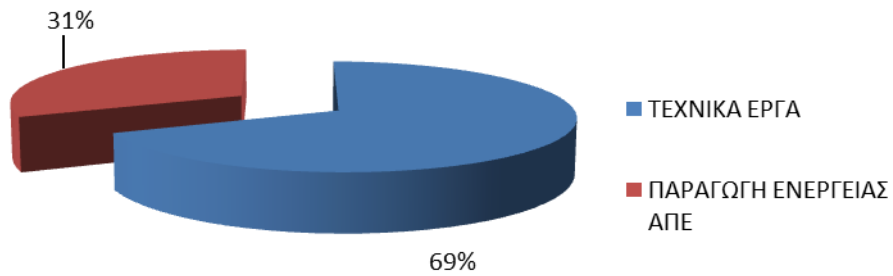


ΟΙΚΟΝΟΜΙΚΑ ΣΤΟΙΧΕΙΑ (€)

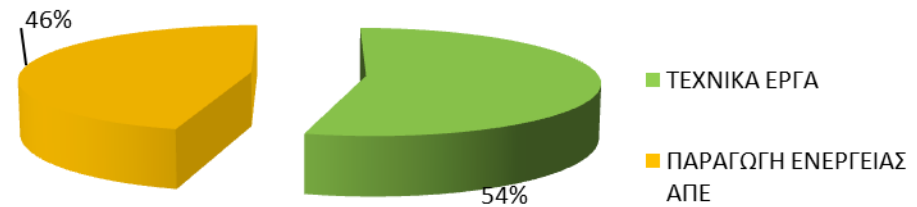


ΑΝΑΛΥΣΗ ΚΥΚΛΟΥ ΕΡΓΑΣΙΩΝ

■ 2011



■ 2012



ΑΝΑΛΥΣΗ

	2010	2011	2012
1. ROE (Απόδοση Ιδίων Κεφαλαίων μετά φόρων)	7%	8%	9%
2. GPM (Μικτό Περιθώριο Κέρδους)	30%	35%	49%
3. NPM (Καθαρό Περιθώριο Κέρδους)	9%	14%	21%
4. Κέρδη ανά Μετοχή (EPS) μετά φόρων με σταθερό αριθμό μετοχών 9.920.000	0,18	0,20	0,28

ΠΡΟΟΠΤΙΚΕΣ & ΣΤΟΧΟΙ

1. ΑΥΞΗΜΕΝΟ ΜΕΡΙΔΙΟ ΣΕ ΕΡΓΑ ΚΑΤΑΣΚΕΥΗΣ ΠΕΡΙΒΑΛΛΟΝΤΙΚΩΝ ΕΓΚΑΤΑΣΤΑΣΕΩΝ
2. ΑΥΞΗΜΕΝΟ ΜΕΡΙΔΙΟ ΣΕ ΕΡΓΑ ΔΙΑΧΕΙΡΙΣΗΣ ΠΕΡΙΒΑΛΛΟΝΤΙΚΩΝ ΕΡΓΩΝ
3. ΠΡΟΩΘΗΣΗ ΒΙΟΒΛΟΚΚ ΓΙΑ ΕΡΓΑ ΕΠΕΞΕΡΓΑΣΙΑΣ & ΕΠΑΝΑΧΡΗΣΙΜΟΠΟΙΗΣΗΣ ΥΓΡΩΝ ΑΠΟΒΛΗΤΩΝ

ΠΡΟΟΠΤΙΚΕΣ & ΣΤΟΧΟΙ

4. ΕΠΕΚΤΑΣΗ ΔΡΑΣΤΗΡΙΟΤΗΤΩΝ ΣΤΙΣ ΗΠΙΕΣ ΜΟΡΦΕΣ ΕΝΕΡΓΕΙΑΣ ΜΕΣΩ ΘΥΓΑΤΡΙΚΩΝ
5. ΕΠΕΚΤΑΣΗ ΣΤΟ ΕΞΩΤΕΡΙΚΟ
6. ΑΞΙΟΠΟΙΗΣΗ ΤΕΧΝΟΓΝΩΣΙΑΣ ΚΑΙ ΑΝΤΑΓΩΝΙΣΤΙΚΟΥ ΚΟΣΤΟΥΣ ΔΙΑΧΕΙΡΙΣΗΣ ΣΕ ΕΡΓΑ Σ.Δ.Ι.Τ.