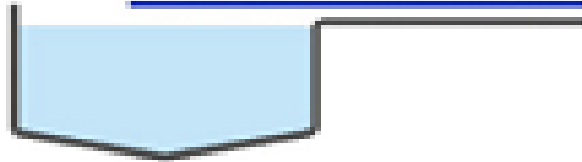


ENVITEC
ΑΝΩΝΥΜΗ ΕΤΑΙΡΕΙΑ
ΤΕΧΝΙΚΩΝ ΚΑΙ
ΠΕΡΙΒΑΛΛΟΝΤΙΚΩΝ ΕΡΓΩΝ

ENVITEC A.E.



ΙΣΤΟΡΙΚΟ

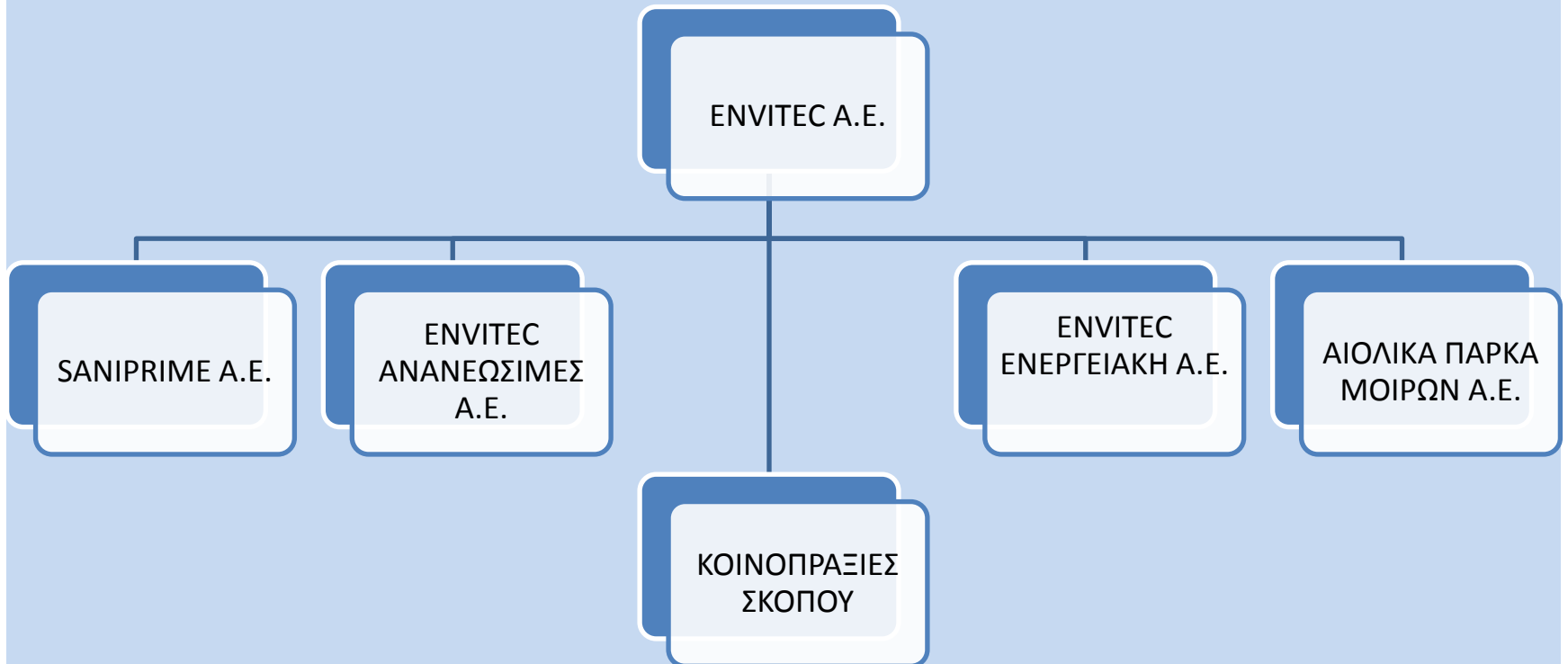
- Το 1991 ιδρύθηκε η ENVITEC Ο.Ε. από τους Χημικούς Μηχανικούς κ.κ. Δρακόπουλο και Καλογερόπουλο, με επιχειρηματική δράση στο σχεδιασμό – κατασκευή – διαχείριση – λειτουργία περιβαλλοντικών εγκαταστάσεων από το 1986.
- Το 1994 μετατράπηκε σε Α.Ε.

ΜΕΤΟΧΙΚΗ ΣΥΝΘΕΣΗ

(17.06.2014)

Μέτοχος	Αρ. Μετοχών	% Μετοχών & Δικαιωμάτων ψήφου
Χρ. Δρακόπουλος	3.477.851	35,06%
Π. Καλογερόπουλος	3.517.868	35,46%
Δ. Δρούγκας	1.984.209	20,00%
Λοιποί Μέτοχοι	940.072	9,48%
Σύνολο	9.920.000	100,00%

ΔΟΜΗ ΟΜΙΛΟΥ



Τομείς Εργασιών



ΔΡΑΣΤΗΡΙΟΤΗΤΕΣ

ΚΑΤΑΣΚΕΥΑΣΤΙΚΟΣ ΚΛΑΔΟΣ

- Ανάλυση μελετών – κατασκευής – λειτουργίας έργων προστασίας του περιβάλλοντος:
 1. Διαχείριση – Ανακύκλωση / Ενεργειακή αξιοποίηση αστικών απορριμμάτων
 2. Επεξεργασία ή/και επαναχρησιμοποίηση αστικών λυμάτων
 3. Επεξεργασία, παραγωγή, διαχείριση πόσιμου νερού πόλεων
 4. Κατασκευή και διαχείριση έργων Α.Π.Ε.

- Η εταιρεία δραστηριοποιείται στον τομέα της λειτουργίας εργοστασίων επεξεργασίας απορριμμάτων στην Ελλάδα
- Η εταιρεία είναι πρωτόπορος στον τομέα της επεξεργασίας αστικών λυμάτων
- Η ENVITEC διαθέτει Εργοληπτικό Πτυχίο Ε' Τάξης ΜΕΕΠ

ΔΡΑΣΤΗΡΙΟΤΗΤΕΣ

ΚΛΑΔΟΣ ΑΝΑΕΩΣΙΜΩΝ ΠΗΓΩΝ ΕΝΕΡΓΕΙΑΣ

➤ Από το 2000, η ENVITEC εισήλθε στην αγορά ανανεώσιμων πηγών ενέργειας :

1. Αιολικής ενέργειας
2. Βιομάζας και
3. Ηλιακής ενέργειας (φωτοβολταϊκά)
στην οποία δραστηριοποιείται μέσω θυγατρικών.

ΣΗΜΑΝΤΙΚΟΤΕΡΕΣ ΕΞΕΛΙΞΕΙΣ ΧΡΗΣΗΣ 2013

- ❑ Κατά τη χρήση 2013 ο Όμιλος κατόρθωσε να κρατήσει τη κερδοφορία του παρά τις δύσκολες οικονομικές συνθήκες που επικρατούν στην ελληνική κατασκευαστική και ενεργειακή αγορά.
- ❑ Όσον αφορά τον κατασκευαστικό κλάδο, η Εταιρεία συμμετέχει σε διαγωνισμούς περιβαλλοντικών έργων στην Ελλάδα και στο εξωτερικό.

- Ανακηρύχθηκε με την « ΈΝΩΣΗ ΕΤΑΙΡΕΙΩΝ ARCHIRODON GROUP N.V. – INTRAKAT – ENVITEC ΑΕ » προσωρινός ανάδοχος του έργου « Υλοποίηση Μονάδας Επεξεργασίας Απορριμμάτων Νομού Σερρών»
- Ανέλαβε την εκτέλεση του έργου με τίτλο « Επεξεργασία και διάθεση λυμάτων Νεάπολης»

ΟΙΚΟΝΟΜΙΚΕΣ ΚΑΤΑΣΤΑΣΕΙΣ 2013

ΣΤΟΙΧΕΙΑ ΙΣΟΛΟΓΙΣΜΟΥ

	Ο ΟΜΙΛΟΣ		Η ΕΤΑΙΡΕΙΑ	
	31/12/2013	31/12/2012	31/12/2013	31/12/2012
ΕΝΕΡΓΗΤΙΚΟ				
Ίδιοχρησιμοποιούμενα εσώματα πάγια στοιχεία	20.500.505	21.854.923	235.748	252.112
Επενδύσεις σε ακίνητα	193.699	193.699	193.699	193.699
Άυλα περιουσιακά στοιχεία	2.597	4.229	2.597	4.229
Λοιπά μη κυκλοφορούντα περιουσιακά στοιχεία	298.009	95.996	192.843	58.310
Συμμετοχές σε θυγατρικές	0	0	9.072.526	7.961.206
Συμμετοχές σε Κοινοπραξίες	6.890.638	8.101.515	5.985.693	6.964.744
Απαιτήσεις Αναβαλλόμενου Φόρου	31.323	204.346	11.539	147.720
Αποθέματα	0	0	0	0
Απαιτήσεις από πελάτες	9.002.099	16.741.570	6.399.404	14.525.821
Λοιπά κυκλοφορούντα περιουσιακά στοιχεία	7.118.968	5.792.589	4.977.584	5.103.619
Μη κυκλοφορούντα περιουσιακά στοιχεία προοριζόμενα για πώληση				
Ταμειακά διαθέσιμα και ισοδύναμα	8.518.548	4.857.372	4.096.502	296.951
ΣΥΝΟΛΟ ΕΝΕΡΓΗΤΙΚΟΥ	52.556.386	57.846.240	31.168.135	35.508.411
ΚΑΘΑΡΗ ΘΕΣΗ ΚΑΙ ΥΠΟΧΡΕΩΣΕΙΣ				
Μετοχικό Κεφάλαιο	5.952.000	5.952.000	5.952.000	5.952.000
Λοιπά στοιχεία Καθαρής Θέσης	24.204.890	23.188.075	19.946.223	19.859.933
Σύνολο Καθαρής Θέσης μετόχων εταιρίας (α)	30.156.891	29.140.075	25.898.223	25.811.933
Δικαιώματα Μειοψηφίας (β)	911.910	775.499	0	0
Σύνολο Καθαρής Θέσης (γ) = (α) + (β)	31.068.801	29.915.574	25.898.223	25.811.933
Μακροπρόθεσμες δανειακές υποχρεώσεις	6.926.875	9.006.445	0	300.070
Υποχρεώσεις Αναβαλλόμενου Φόρου	195.652	156.509	0	4.382
Προβλέψεις / Λοιπές μακροπρόθεσμες υποχρεώσεις	495.355	255.108	415.782	163.137
Επιδοτήσεις	4.983.644	5.352.954	0	0
Βραχυπρόθεσμες δανειακές υποχρεώσεις	3.188.469	6.317.246	1.340.617	4.608.746
Λοιπές βραχυπρόθεσμες υποχρεώσεις	5.697.591	6.842.403	3.513.513	4.620.143
Υποχρεώσεις που σχετίζονται με μη κυκλοφορούντα περιουσιακά στοιχεία προοριζόμενα για πώληση				
Σύνολο υποχρεώσεων (δ)	21.487.586	27.930.666	5.269.912	9.696.477
ΣΥΝΟΛΟ ΚΑΘΑΡΗΣ ΘΕΣΗΣ ΚΑΙ ΥΠΟΧΡΕΩΣΕΩΝ (γ) + (δ)	52.556.386	57.846.240	31.168.135	35.508.411

ΟΙΚΟΝΟΜΙΚΕΣ ΚΑΤΑΣΤΑΣΕΙΣ 2013

ΑΠΟΤΕΛΕΣΜΑΤΑ ΧΡΗΣΗΣ

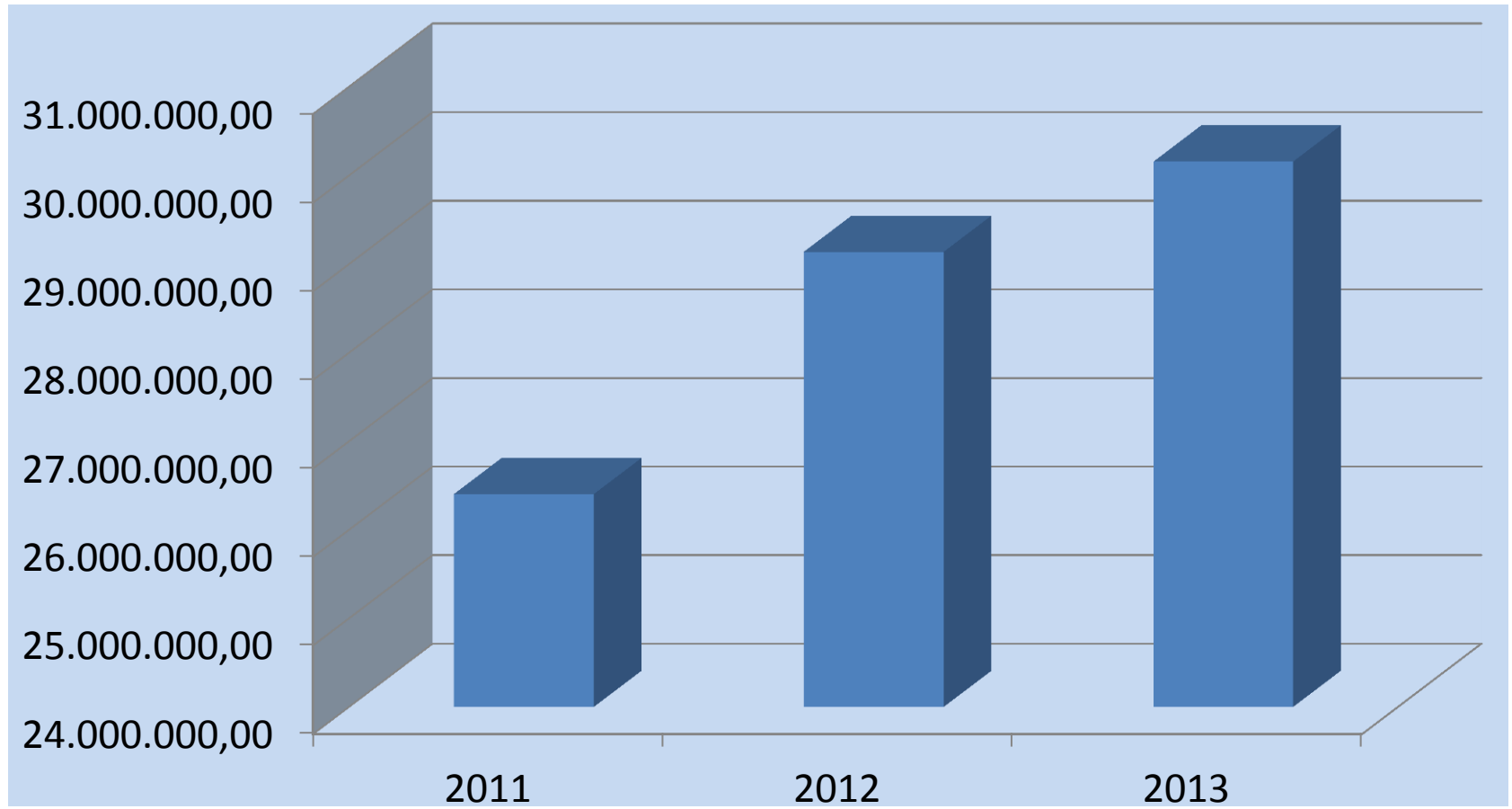
	Ο ΟΜΙΛΟΣ		Η ΕΤΑΙΡΕΙΑ	
	Συνεχιζόμενες δραστηριότητες		Συνεχιζόμενες δραστηριότητες	
	1/1 - 31/12/2013	1/1 - 31/12/2012	1/1 - 31/12/2013	1/1 - 31/12/2012
Κύκλος εργασιών	11.688.944	12.902.746	5.004.424	7.098.528
Μικτά κέρδη / (ζημιές)	5.350.541	6.332.922	1.530.798	2.846.281
Κέρδη / (ζημιές) προ φόρων, χρηματοδοτικών και επενδυτικών αποτελεσμάτων	4.290.076	3.072.508	1.511.433	218.860
Κέρδη / (ζημιές) προ φόρων	2.534.753	3.429.433	653.801	1.244.314
Μείον φόροι	(1.515.189)	(609.550)	(577.694)	(231.450)
Μείον Έκτακτη εισφορά Ν.3845/2010	0	0	0	0
Κέρδη / (ζημιές) μετά από φόρους	1.019.564	2.819.883	76.107	1.012.864
Κατανέμονται σε:				
Μετόχους εταιρίας	1.006.633	2.730.656	76.107	1.012.864
Μετόχους μειοψηφίας	12.931	89.227	0	0
Λοιπά συνολικά έσοδα μετά φόρων	10.182	5.538	10.182	5.538
Συγκεντρωτικά συνολικά έσοδα μετά από φόρους	1.029.746	2.825.422	86.289	1.018.403
Κατανέμονται σε:				
Μετόχους εταιρίας	1.016.815	2.736.195	86.289	1.018.403
Μετόχους μειοψηφίας	12.931	89.227	0	0
Κέρδη μετά από φόρους ανά μετοχή – βασικά (σε €)	0,1025	0,2758	0,0087	0,1027
Κέρδη / (ζημιές) προ φόρων, χρηματοδοτικών, επενδυτικών αποτελεσμάτων και συνολικών αποσβέσεων	5.760.442	4.512.263	1.582.051	302.246

ΟΙΚΟΝΟΜΙΚΕΣ ΚΑΤΑΣΤΑΣΕΙΣ 2013

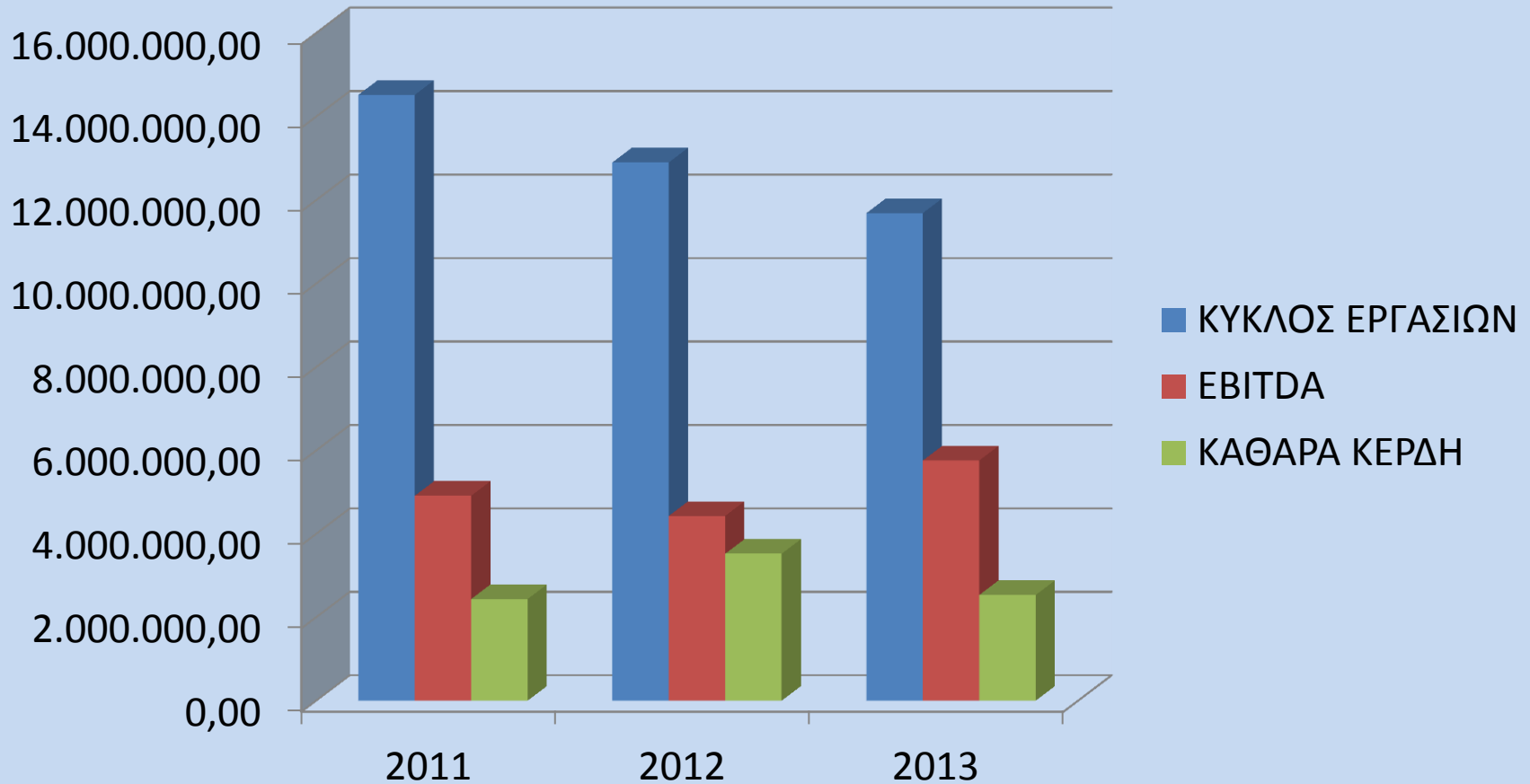
ΤΑΜΕΙΑΚΕΣ ΡΟΕΣ

	Ο ΟΜΙΛΟΣ			Η ΕΤΑΙΡΕΙΑ			
	1/1 - 31/12/2013		1/1 - 31/12/2012		1/1 - 31/12/2013		1/1 - 31/12/2012
Σύνολο εισροών / (εκροών) από λειτουργικές δραστηριότητες (α)	8.945.621		13.336.112		7.318.119		5.811.730
Σύνολο εισροών / (εκροών) από επενδυτικές δραστηριότητες (β)	(307.818)		(8.403.798)		(250.439)		(5.599.455)
Σύνολο εισροών / (εκροών) από χρηματοδοτικές δραστηριότητες (γ)	(4.976.629)		(5.142.852)		(3.268.129)		(164.774)
Καθαρή αύξηση / (μείωση) στα ταμειακά διαθέσιμα και ισοδύναμα περιόδου (α) + (β) + (γ)	<u>3.661.175</u>		<u>(210.539)</u>		<u>3.799.551</u>		<u>47.502</u>
Ταμειακά διαθέσιμα και ισοδύναμα έναρξης περιόδου	<u>4.857.372</u>		<u>5.067.911</u>		<u>296.951</u>		<u>249.449</u>
Ταμειακά διαθέσιμα και ισοδύναμα λήξης περιόδου	<u>8.518.547</u>		<u>4.857.372</u>		<u>4.096.502</u>		<u>296.951</u>

ΙΔΙΑ ΚΕΦΑΛΑΙΑ

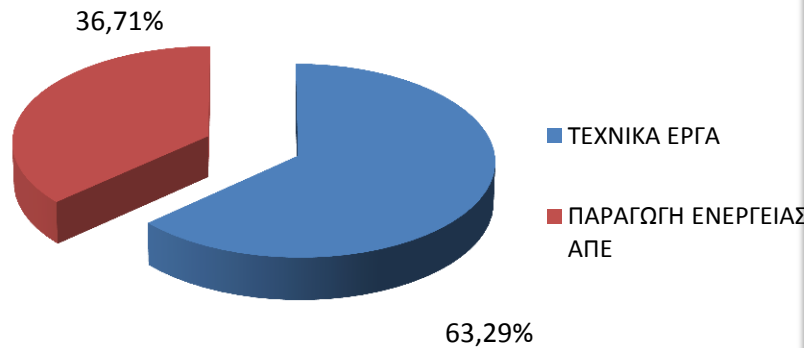


ΟΙΚΟΝΟΜΙΚΑ ΣΤΟΙΧΕΙΑ (€)

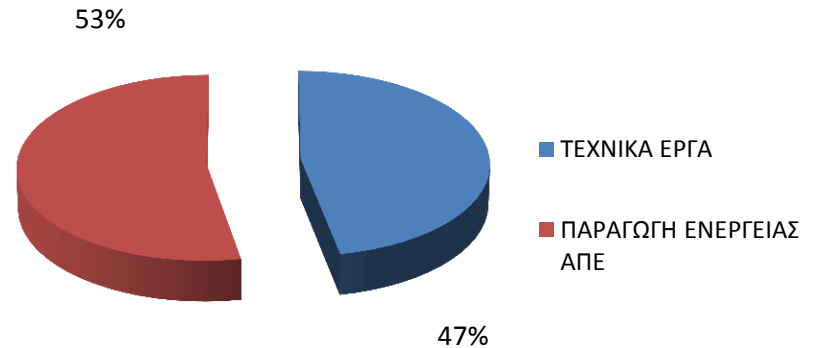


ΑΝΑΛΥΣΗ ΚΥΚΛΟΥ ΕΡΓΑΣΙΩΝ

2012



2013



ΑΝΑΛΥΣΗ

	2011	2012	2013
1. ROE (Απόδοση Ιδίων Κεφαλαίων μετά φόρων)	8%	9%	3%
2. GPM (Μικτό Περιθώριο Κέρδους)	35%	49%	46%
3. NPM (Καθαρό Περιθώριο Κέρδους)	14%	21%	9%
4. Κέρδη ανά Μετοχή (EPS) μετά φόρων με σταθερό αριθμό μετοχών 9.920.000	0,20	0,28	0,10

ΠΡΟΟΠΤΙΚΕΣ & ΣΤΟΧΟΙ

1. ΑΥΞΗΜΕΝΟ ΜΕΡΙΔΙΟ ΣΕ ΕΡΓΑ ΚΑΤΑΣΚΕΥΗΣ ΠΕΡΙΒΑΛΛΟΝΤΙΚΩΝ ΕΓΚΑΤΑΣΤΑΣΕΩΝ
2. ΑΥΞΗΜΕΝΟ ΜΕΡΙΔΙΟ ΣΕ ΕΡΓΑ ΔΙΑΧΕΙΡΙΣΗΣ ΠΕΡΙΒΑΛΛΟΝΤΙΚΩΝ ΕΡΓΩΝ
3. ΠΡΟΩΘΗΣΗ ΒΙΟΒΛΟΚΚ ΓΙΑ ΕΡΓΑ ΕΠΕΞΕΡΓΑΣΙΑΣ & ΕΠΑΝΑΧΡΗΣΙΜΟΠΟΙΗΣΗΣ ΥΓΡΩΝ ΑΠΟΒΛΗΤΩΝ

ΠΡΟΟΠΤΙΚΕΣ & ΣΤΟΧΟΙ

4. ΕΠΕΚΤΑΣΗ ΔΡΑΣΤΗΡΙΟΤΗΤΩΝ ΣΤΙΣ ΗΠΙΕΣ ΜΟΡΦΕΣ ΕΝΕΡΓΕΙΑΣ ΜΕΣΩ ΘΥΓΑΤΡΙΚΩΝ
5. ΕΠΕΚΤΑΣΗ ΣΤΟ ΕΞΩΤΕΡΙΚΟ
6. ΑΞΙΟΠΟΙΗΣΗ ΤΕΧΝΟΓΝΩΣΙΑΣ ΚΑΙ ΑΝΤΑΓΩΝΙΣΤΙΚΟΥ ΚΟΣΤΟΥΣ ΔΙΑΧΕΙΡΙΣΗΣ ΣΕ ΕΡΓΑ Σ.Δ.Ι.Τ. ΑΠΟΡΡΙΜΑΤΩΝ ΚΑΙ ΕΠΕΝΔΥΣΕΙΣ/ ΣΥΜΜΕΤΟΧΗ ΤΗΣ ΕΤΑΙΡΕΙΑΣ ΣΤΗ ΧΡΗΜΑΤΟΔΟΤΗΣΗ ΤΩΝ ΕΡΓΩΝ ΑΥΤΩΝ