

**ENVITEC**  
**ΑΝΩΝΥΜΗ ΕΤΑΙΡΕΙΑ**  
**ΤΕΧΝΙΚΩΝ ΚΑΙ**  
**ΠΕΡΙΒΑΛΛΟΝΤΙΚΩΝ ΕΡΓΩΝ**



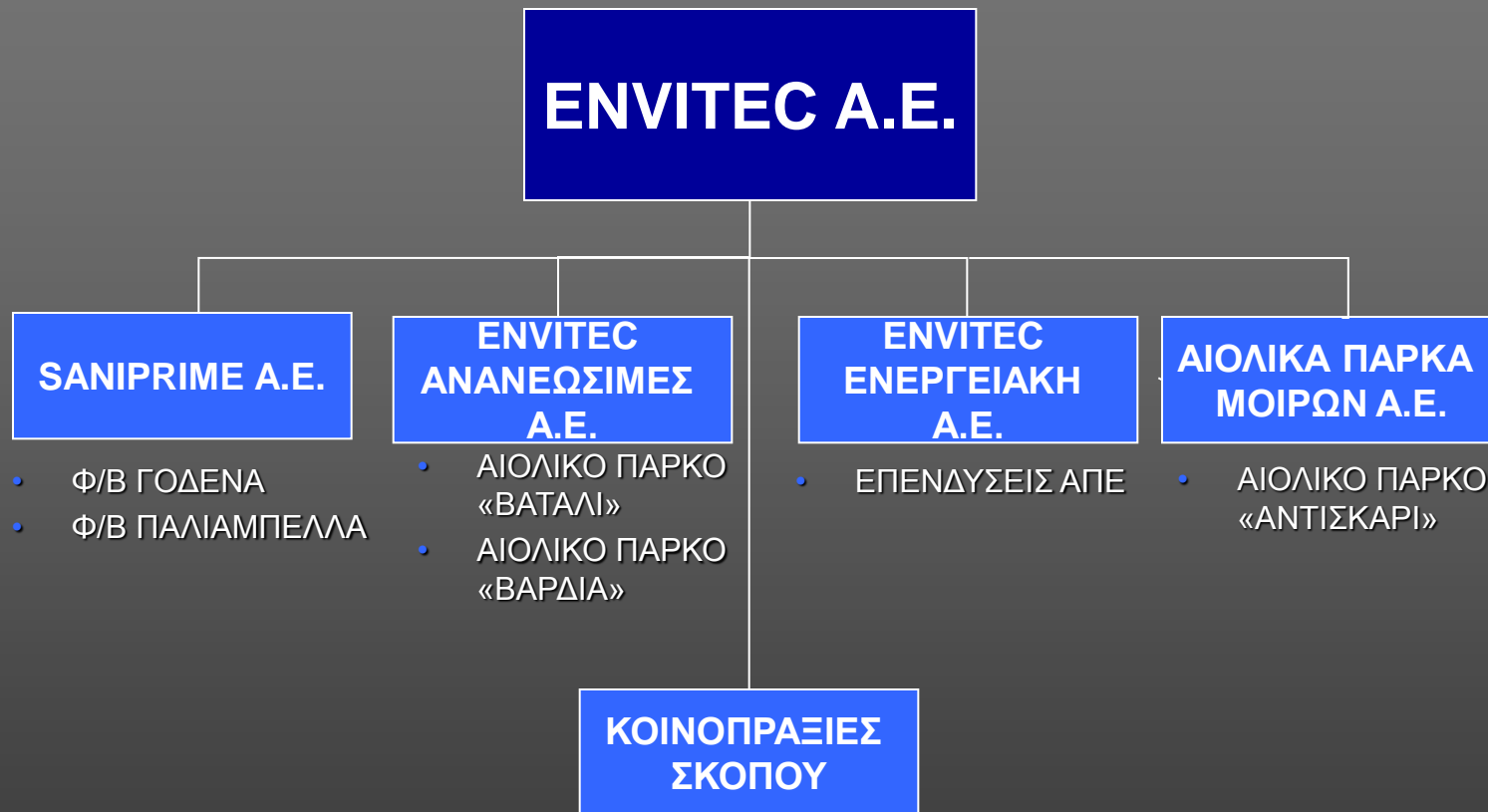
# ΙΣΤΟΡΙΚΟ

- Το 1991 ιδρύθηκε η ENVITEC Ο.Ε. από τους Χημικούς Μηχανικούς κκ. Δρακόπουλο και Καλογερόπουλο, οι οποίοι ασχολούνται στο χώρο της κατασκευής βιομηχανικών εγκαταστάσεων από το 1986.
- Το 1994 μετατράπηκε σε Α.Ε.

# ΜΕΤΟΧΙΚΗ ΣΥΝΘΕΣΗ (06.06.2012)

Μέτοχος	Αρ. Μετοχών	% Μετοχών & Δικαιωμάτων ψήφου
Χ. Δρακόπουλος	3.412.649	34,40%
Π. Καλογερόπουλος	3.493.868	35,22%
Δ. Δρούγκας	1.936.465	19,52%
Λοιποί Μέτοχοι	1.077.018	10,86%
<b>Σύνολο</b>	<b>9.920.000</b>	<b>100,00%</b>

# ΔΟΜΗ ΟΜΙΛΟΥ



# Τομείς Εργασιών



# ΔΡΑΣΤΗΡΙΟΤΗΤΕΣ

## ΚΑΤΑΣΚΕΥΑΣΤΙΚΟΣ ΚΛΑΔΟΣ

- Ανάλυση μελετών- κατασκευής – λειτουργίας έργων προστασίας του περιβάλλοντος:
  1. Διαχείριση – Ανακύκλωση / Ενεργειακή αξιοποίηση αστικών απορριμμάτων
  2. Επεξεργασία ή/και επαναχρησιμοποίηση αστικών λυμάτων
  3. Επεξεργασία, παραγωγή, διαχείριση πόσιμου νερού πόλεων
  4. Κατασκευή έργων Α.Π.Ε.

- Η εταιρεία δραστηριοποιείται στον τομέα της λειτουργίας εργοστασίων ανακύκλωσης απορριμμάτων στην Ελλάδα
- Η Εταιρεία είναι πρωτοπόρος στον τομέα της επεξεργασίας αστικών λυμάτων
- Η ENVIPEC διαθέτει Εργοληπτικό Πτυχίο Ε' Τάξης ΜΕΕΠ

# ΔΡΑΣΤΗΡΙΟΤΗΤΕΣ

## ΚΛΑΔΟΣ ΑΝΑΝΕΩΣΙΜΩΝ ΠΗΓΩΝ ΕΝΕΡΓΕΙΑΣ

- Το 2000, η ENVITEC εισήλθε στην αγορά ανανεώσιμων πηγών ενέργειας:
  1. Αιολικής ενέργειας
  2. Ηλιακής ενέργειας (φωτοβολταϊκά) και
  3. Βιομάζαςστην οποία δραστηριοποιείται μέσω θυγατρικών.

# ΣΗΜΑΝΤΙΚΟΤΕΡΕΣ ΕΞΕΛΙΞΕΙΣ

## ΧΡΗΣΗΣ 2011

- Κατά τη χρήση 2011 ο Όμιλος κατόρθωσε να κρατήσει την κερδοφορία του παρά τις δύσκολες οικονομικές συνθήκες που επικρατούν στην ελληνική κατασκευαστική & ενεργειακή αγορά .
- Το Σεπτέμβριο λειτούργησε το Φωτοβολταϊκό πάρκο στα Γοδενά Σπάρτης ισχύος 2MW έχοντας εξασφαλίσει το μέγιστο τιμολόγιο πώλησης της παραγωγής ενέργειας €400/MWh .
- Όσον αφορά τον κατασκευαστικό κλάδο , η Εταιρεία συμμετέχει σε διαγωνισμούς περιβαλλοντικών έργων στην Ελλάδα και στο εξωτερικό .

# ΟΙΚΟΝΟΜΙΚΕΣ ΚΑΤΑΣΤΑΣΕΙΣ 2011

## ΣΤΟΙΧΕΙΑ ΙΣΟΛΟΓΙΣΜΟΥ

	Ο ΟΜΙΛΟΣ		Η ΕΤΑΙΡΕΙΑ	
	31/12/2011	31/12/2010	31/12/2011	31/12/2010
<b>ΕΝΕΡΓΗΤΙΚΟ</b>				
Ιδιοχρησιμοποιούμενα ενσώματα πάγια στοιχεία	21.398.125	18.206.810	314.345	244.917
Επενδύσεις σε ακίνητα	193.699	472.496	193.699	472.496
Άυλα περιουσιακά στοιχεία	5.054	2.926	5.054	7.509
Λοιπά μη κυκλοφορούντα περιουσιακά στοιχεία	90.497	103.083	52.372	64.838
Συμμετοχές σε θυγατρικές	0	0	7.961.206	7.960.206
Συμμετοχές σε Κοινοπραξίες	36.406	36.961	318.884	317.930
Απαιτήσεις Αναβαλλόμενου Φόρου	285.131	146.239	60.148	0
Αποθέματα	227	227	0	0
Απαιτήσεις από πελάτες	27.236.646	25.786.211	14.747.729	13.968.510
Λοιπά κυκλοφορούντα περιουσιακά στοιχεία	7.137.036	6.587.313	9.283.985	8.913.125
Ταμειακά διαθέσιμα και ισοδύναμα	5.067.911	5.510.624	249.449	452.669
<b>ΣΥΝΟΛΟ ΕΝΕΡΓΗΤΙΚΟΥ</b>	<b>61.450.734</b>	<b>56.852.889</b>	<b>33.186.871</b>	<b>32.402.200</b>
<b>ΚΑΘΑΡΗ ΘΕΣΗ ΚΑΙ ΥΠΟΧΡΕΩΣΕΙΣ</b>				
Μετοχικό Κεφάλαιο	5.952.000	5.952.000	5.952.000	5.952.000
Λοιπά στοιχεία Καθαρής Θέσης	20.451.880	18.432.258	18.841.530	18.023.496
Σύνολο Καθαρής Θέσης μετόχων εταιρίας (α)	26.403.880	24.384.257	24.793.530	23.975.496
Δικαιώματα Μειοψηφίας (β)	686.272	653.648	0	0
Σύνολο Καθαρής Θέσης (γ) = (α) + (β)	27.090.152	25.037.905	24.793.530	23.975.496
Μακροπρόθεσμες δανειακές υποχρεώσεις	10.757.830	9.149.590	427.330	554.590
Υποχρεώσεις Αναβαλλόμενου Φόρου	236.873	375.867	0	175.074
Προβλέψεις / Λοιπές μακροπρόθεσμες υποχρεώσεις	410.472	1.412.474	118.523	696.546
Επιδοτήσεις	4.066.380	4.346.982	0	0
Βραχυπρόθεσμες δανειακές υποχρεώσεις	9.616.172	8.782.693	4.564.396	3.964.760
Λοιπές βραχυπρόθεσμες υποχρεώσεις	9.272.854	7.747.378	3.283.092	3.035.734
Σύνολο υποχρεώσεων (δ)	34.360.581	31.814.984	8.393.341	8.426.704
<b>ΣΥΝΟΛΟ ΚΑΘΑΡΗΣ ΘΕΣΗΣ ΚΑΙ ΥΠΟΧΡΕΩΣΕΩΝ (γ) + (δ)</b>	<b>61.450.734</b>	<b>56.852.889</b>	<b>33.186.871</b>	<b>32.402.200</b>

# ΟΙΚΟΝΟΜΙΚΕΣ ΚΑΤΑΣΤΑΣΕΙΣ 2011

## ΑΠΟΤΕΛΕΣΜΑΤΑ ΧΡΗΣΗΣ

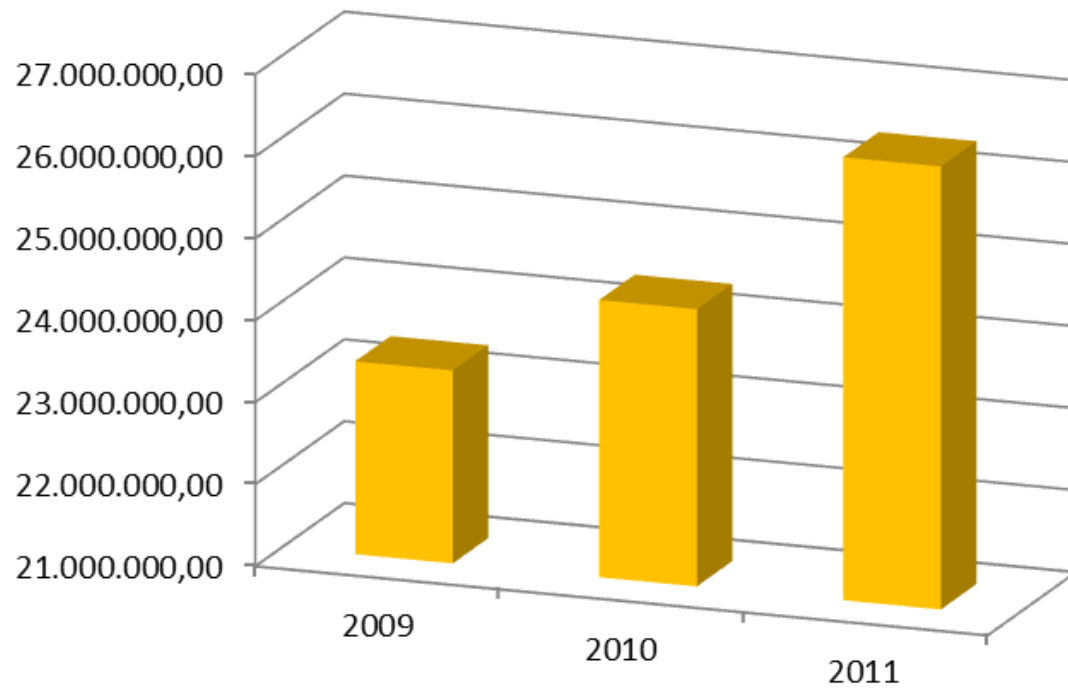
	Ο ΟΜΙΛΟΣ		Η ΕΤΑΙΡΕΙΑ	
	1/1 - 31/12/2011	1/1 - 31/12/2010	1/1 - 31/12/2011	1/1 - 31/12/2010
Κύκλος εργασιών	14.520.769	19.237.002	8.523.163	12.291.505
Μικτά κέρδη / (ζημιές)	5.127.857	5.745.701	2.174.332	3.477.492
Κέρδη / (ζημιές) προ φόρων, χρηματοδοτικών και επενδυτικών αποτελεσμάτων	3.676.357	4.240.692	1.027.531	2.009.158
Κέρδη / (ζημιές) προ φόρων	2.437.575	3.359.714	1.177.246	1.924.230
Μείον φόροι	(346.105)	(902.217)	(319.989)	(813.239)
Μείον Έκτακτη εισφορά Ν.3845/2010	(31.527)	(611.050)	(31.527)	(216.367)
Κέρδη / (ζημιές) μετά από φόρους	2.059.943	1.846.447	825.731	894.624
Λοιπά συνολικά έσοδα μετά φόρων	(7.696)	(17.085)	(7.696)	(17.085)
Συγκεντρωτικά συνολικά έσοδα μετά από φόρους	2.052.247	1.829.362	818.034	877.539
Κέρδη μετά από φόρους ανά μετοχή – βασικά (σε €)	0,2036	0,1836	0,0825	0,0885
Κέρδη / (ζημιές) προ φόρων, χρηματοδοτικών, επενδυτικών αποτελεσμάτων και συνολικών αποσβέσεων	4.914.175	5.428.525	1.104.751	2.101.340

# ΟΙΚΟΝΟΜΙΚΕΣ ΚΑΤΑΣΤΑΣΕΙΣ 2011

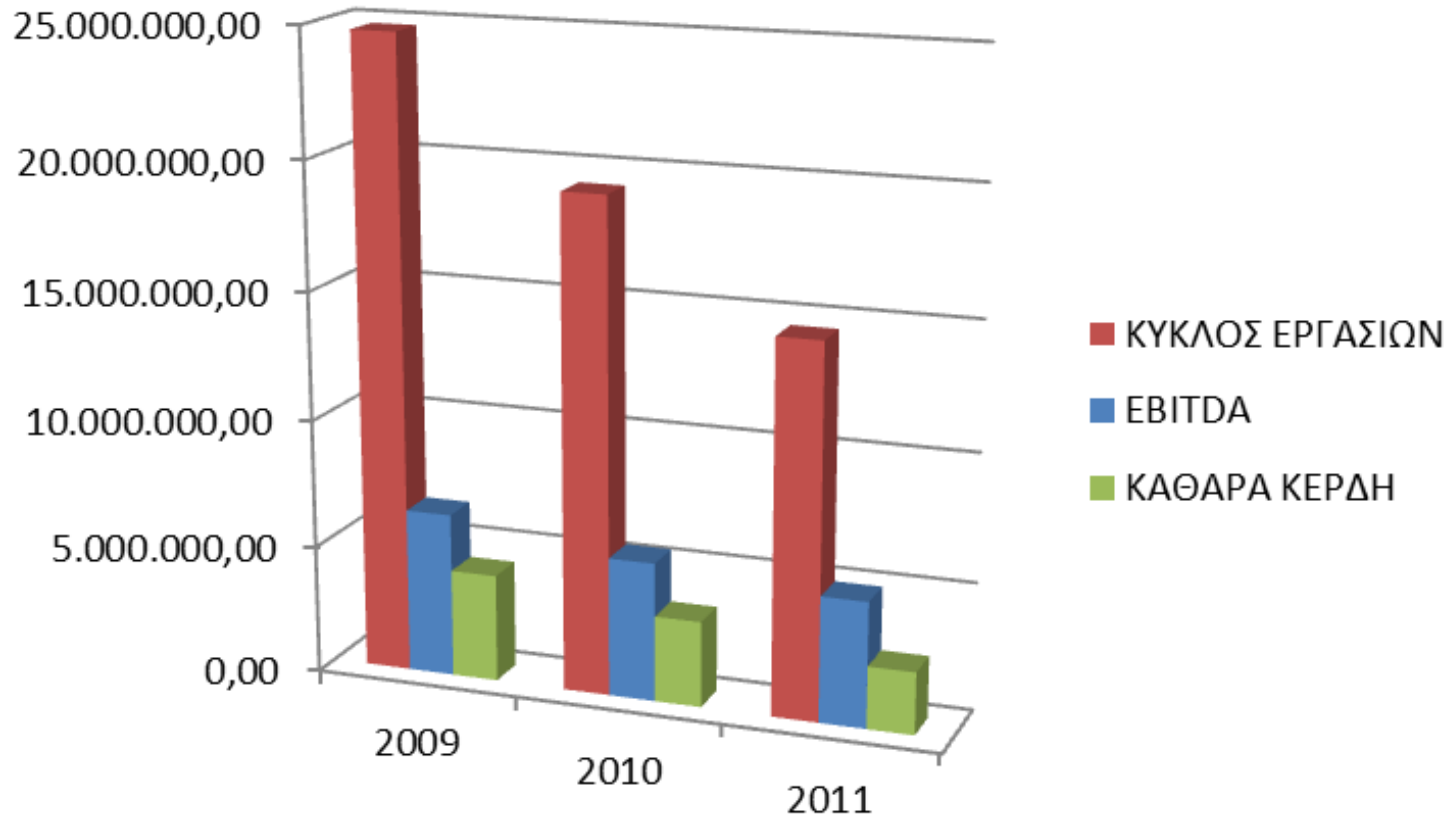
## ΤΑΜΕΙΑΚΕΣ ΡΟΕΣ

	Ο ΟΜΙΛΟΣ		Η ΕΤΑΙΡΕΙΑ	
	1/1 - 31/12/2011	1/1 - 31/12/2010	1/1 - 31/12/2011	1/1 - 31/12/2010
<i>Σύνολο εισροών / (εκροών) από λειτουργικές δραστηριότητες (α)</i>	<b>1.660.781</b>	<b>(1.338.982)</b>	<b>(844.543)</b>	<b>(3.671.347)</b>
<i>Σύνολο εισροών / (εκροών) από επενδυτικές δραστηριότητες (β)</i>	<b>(4.436.274)</b>	<b>(57.142)</b>	<b>277.886</b>	<b>180.358</b>
<i>Σύνολο εισροών / (εκροών) από χρηματοδοτικές δραστηριότητες (γ)</i>	<b>2.332.780</b>	<b>(3.104.210)</b>	<b>363.436</b>	<b>(636.554)</b>
Καθαρή αύξηση / (μείωση) στα ταμειακά διαθέσιμα και ισοδύναμα περιόδου (α) + (β) + (γ)	<b>(442.713)</b>	<b>(4.500.334)</b>	<b>(203.221)</b>	<b>(4.127.543)</b>
Ταμειακά διαθέσιμα και ισοδύναμα έναρξης περιόδου	<b>5.510.624</b>	<b>10.010.958</b>	<b>452.669</b>	<b>4.580.212</b>
Ταμειακά διαθέσιμα και ισοδύναμα λήξης περιόδου	<b>5.067.911</b>	<b>5.510.624</b>	<b>249.449</b>	<b>452.669</b>

# ΙΔΙΑ ΚΕΦΑΛΑΙΑ

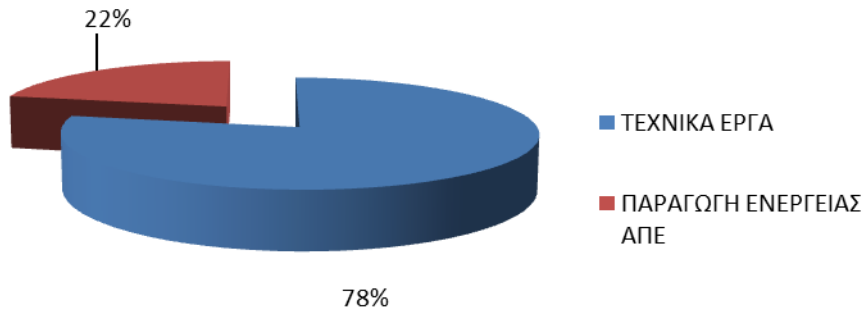


# ΟΙΚΟΝΟΜΙΚΑ ΣΤΟΙΧΕΙΑ (€)

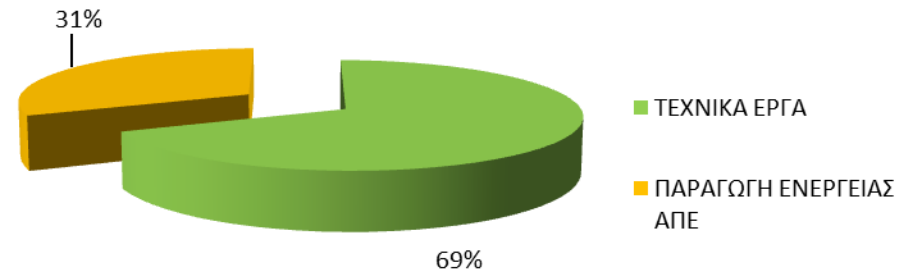


# ΑΝΑΛΥΣΗ ΚΥΚΛΟΥ ΕΡΓΑΣΙΩΝ

■ 2010



■ 2011



# ΑΝΑΛΥΣΗ

	2009	2010	2011
1. ROE (Απόδοση Ιδίων Κεφαλαίων μετά φόρων)	10%	7%	8%
2. GPM (Μικτό Περιθώριο Κέρδους)	28%	30%	35%
3. NPM (Καθαρό Περιθώριο Κέρδους)	9%	9%	14%
4. Κέρδη ανά Μετοχή (EPS) μετά φόρων με σταθερό αριθμό μετοχών 9.920.000	0,23	0,18	0,20

# ΠΡΟΟΠΤΙΚΕΣ & ΣΤΟΧΟΙ

1. ΑΥΞΗΜΕΝΟ ΜΕΡΙΔΙΟ ΣΕ ΕΡΓΑ ΚΑΤΑΣΚΕΥΗΣ ΠΕΡΙΒΑΛΛΟΝΤΙΚΩΝ ΕΓΚΑΤΑΣΤΑΣΕΩΝ
2. ΑΥΞΗΜΕΝΟ ΜΕΡΙΔΙΟ ΣΕ ΕΡΓΑ ΔΙΑΧΕΙΡΙΣΗΣ ΠΕΡΙΒΑΛΛΟΝΤΙΚΩΝ ΕΡΓΩΝ
3. ΠΡΟΩΘΗΣΗ ΒΙΟΒΛΟΚΚ ΓΙΑ ΕΡΓΑ ΕΠΕΞΕΡΓΑΣΙΑΣ & ΕΠΑΝΑΧΡΗΣΙΜΟΠΟΙΗΣΗΣ ΥΓΡΩΝ ΑΠΟΒΛΗΤΩΝ

# ΠΡΟΟΠΤΙΚΕΣ & ΣΤΟΧΟΙ

4. ΕΠΕΚΤΑΣΗ ΔΡΑΣΤΗΡΙΟΤΗΤΩΝ ΣΤΙΣ ΗΠΙΕΣ ΜΟΡΦΕΣ ΕΝΕΡΓΕΙΑΣ ΜΕΣΩ ΘΥΓΑΤΡΙΚΩΝ:
5. ΕΠΕΚΤΑΣΗ ΣΤΟ ΕΞΩΤΕΡΙΚΟ
6. ΑΞΙΟΠΟΙΗΣΗ ΤΕΧΝΟΓΝΩΣΙΑΣ ΚΑΙ ΑΝΤΑΓΩΝΙΣΤΙΚΟΥ ΚΟΣΤΟΥΣ ΔΙΑΧΕΙΡΙΣΗΣ ΣΕ ΕΡΓΑ Σ.Δ.Ι.Τ.