



Παρουσίαση στην Ένωση Θεσμικών Επενδυτών



ΕΝΩΣΗ ΘΕΣΜΙΚΩΝ ΕΠΕΝΔΥΤΩΝ
ASSOCIATION OF GREEK INSTITUTIONAL INVESTORS

23 Μαρτίου 2011

SHARP

FUJITSU

 **ESKIMO**

Η παρουσίαση αυτή αποτυπώνει την παρούσα άποψη της F.G. EUROPE A.E. Σας παρέχεται για ενημέρωση και δεν μπορεί να εκληφθεί ως προσφορά ή πρόσκληση για την αγορά ή πώληση μετοχών ή ως χρηματοοικονομικό εργαλείο. Οι πληροφορίες που περιλαμβάνονται στην παρουσίαση έχουν αποκτηθεί από πηγές, που θεωρούνται αξιόπιστες, αλλά δεν είναι απαραίτητα επαρκείς και η Εταιρεία δεν μπορεί να εγγυηθεί την ακρίβεια τους. Οι απόψεις που αποτυπώνονται στο παρόν υπόκεινται σε αλλαγές χωρίς ειδοποίηση. Η F.G. EUROPE A.E. ή οι θυγατρικές καθώς και κάθε διευθυντής ή υπάλληλος αυτών δεν φέρουν καμία ευθύνη για κάθε άμεση ή έμμεση απώλεια, η οποία απορρέει από την χρήση των πληροφοριών και των στοιχείων αυτής της παρουσίασης και του περιεχομένου της, καθόσον ο σκοπός της είναι αυστηρά ενημερωτικός. Η παρουσίαση αυτή είναι αυστηρά εμπιστευτική, προϊόν πνευματικής εργασίας των στελεχών της F.G. EUROPE A.E. και δεν μπορεί να αναπαραχθεί, διανεμηθεί ή εκδοθεί από κανένα πρόσωπο για οποιοδήποτε λόγο χωρίς την έγγραφη συναίνεση της F.G. EUROPE A.E. Σε περίπτωση μεταβολής οποιωνδήποτε στοιχείων ή προβλέψεων, που αναφέρονται στην παρούσα παρουσίαση, η F.G. EUROPE A.E. δεν θα προβεί σε καμία δημόσια ή κατ' ιδίαν ενημέρωση.

- Ικανοποιητική κερδοφορία της Εταιρείας, ύψους 3,96 εκατ. ευρώ, παρά τη δυσμενή οικονομική συγκυρία και την επιβολή έκτακτης εισφοράς ύψους 1,36 εκατ. ευρώ
- Σημαντική αύξηση των εξαγωγών οι οποίες αντιπροσωπεύουν πλέον το 60,2% των συνολικών πωλήσεων της Εταιρείας, έναντι 34,0% το 2009
- Οι πωλήσεις των διαρκών καταναλωτικών αγαθών αντιπροσωπεύουν το 2010 το σύνολο σχεδόν των πωλήσεων της Εταιρείας (99,7% έναντι 96,0% το 2009)
- Μείωση των τραπεζικών και λοιπών υποχρεώσεων κατά 20,8% (63,3 εκατ. ευρώ το 2010, έναντι 79,9 εκατ. ευρώ το 2009)
- Διατήρηση υψηλών ταμειακών εισροών από λειτουργικές δραστηριότητες στα 30,6 εκατ. ευρώ λόγω κυρίως της μείωσης των εμπορικών απαιτήσεων

Αποτελέσματα Ενοποιημένα

(σε χιλιάδες ευρώ)	1.1- 31.12.10	1.1- 31.12.09	Δ%
Κύκλος εργασιών	96.371	121.843	-20,91%
Κόστος Πωληθέντων	(69.387)	(84.999)	-18,37%
Μικτό Κέρδος	26.984	36.844	-26,84%
<i>Συντελεστής Μικτού Κέρδους</i>	<i>28,00%</i>	<i>30,24%</i>	<i>-2,24 M</i>
Λοιπά έσοδα εκμετάλλευσης	897	775	15,74%
Γενικά έξοδα	(18.852)	(22.928)	-17,78%
Κέρδη εκμετάλλευσης	9.029	14.691	-38,54%
EBITDA	10.622	17.349	-38,78%
<i>EBITDA margin</i>	<i>11,02%</i>	<i>14,24%</i>	<i>-3,22 M</i>
Κέρδη προ φόρων	6.796	12.758	-46,73%
Κέρδη μετά φόρων & ΔΜ	3.542	8.039	-55,94%
Βασικά κέρδη/μετοχή	€ 0,0669	€ 0,1585	-57,79%

Στοιχεία ισολογισμού (ενοποιημένα)

(σε χιλιάδες ευρώ)	31.12.10	31.12.09	Δ%
Ίδια κεφάλαια με ΔΜ	51.281	55.730	-7,98%
Υποχρεώσεις	100.563	130.562	-22,98%
Καθ. Δανεισμός	28.813	36.262	-20,54%
Ξένα / Ίδια κεφάλαια	1,96 φ	2,34 φ	-
Σύνολο Ι.Κ. & Υποχρεώσεων	151.844	186.292	-18,49%

Στοιχεία μετοχής

Τιμή*	€ 0,65
Μέρισμα 2009	€ 0,15
Μέρισμα 2010	-
P/E 2009	6,53
P/E 2010	9,72
P/BV 2010	1,09

Στοιχεία ταμειακών ροών (ενοποιημένα)

(σε χιλιάδες ευρώ)	12/2010	12/2009	Δ%
Λειτουργικές ταμειακές ροές	16.839	46.898	-64,09%

ROE **

2010	2009	Δ%
12,53%	23,60%	-46,91%

* Στοιχεία στις 18 Μαρτίου 2011

** Στα ίδια κεφάλαια των μετόχων της εταιρείας χωρίς δικαιώματα μειοψηφίας.

➤ Τομείς δραστηριότητας:

- Διαρκή Καταναλωτικά Αγαθά (κλιματιστικά, consumer electronics, λευκές ηλεκτρικές συσκευές)
- Υπηρεσίες (logistics – after sales services – air time κινητής τηλεφωνίας)
- Ενέργεια



➤ Χαρακτηριστικά

- Ηγετική θέση στον κλάδο του κλιματισμού, με εξωστρεφή προσανατολισμό
- Ισχυρά εμπορικά σήματα και συμφωνίες αποκλειστικής διανομής των Ιαπωνικών οίκων **FUJITSU-GENERAL** και **SHARP**
- Προώθηση προϊόντων με το ιδιόκτητο brand **ESKIMO**
- Δίκτυο διανομής σε 10 χώρες
- Δυναμική ανάπτυξη και ισχυροποίηση των δραστηριοτήτων των θυγατρικών εταιρειών στην ενέργεια

- Συνέπεια και διαχρονικά σταθερή πορεία
- Επιτυχημένες επιχειρηματικές επιλογές, με έγκαιρη διάγνωση των κινδύνων / ευκαιριών της αγοράς
- Ικανή, αποτελεσματική και δυναμική Διοίκηση, βασιζόμενη στην ταχύτητα λήψης των αποφάσεων
- Ευέλικτη οργάνωση, ικανή να προσαρμόζεται στις συχνές μεταβολές και τα εκάστοτε δεδομένα της αγοράς
- Ενίσχυση των δραστηριοτήτων στις αγορές του εξωτερικού
- Προσήλωση σε τομείς με υψηλές προοπτικές απόδοσης και κερδοφορία
- Κοινωνική Ευθύνη και Περιβαλλοντική Ευαισθησία
- Εφαρμογή των κανόνων Εταιρικής Διακυβέρνησης

- Δραστηριοποίηση σε τομείς με υψηλά περιθώρια ανάπτυξης και ικανοποιητική κερδοφορία (Ενέργεια, Εξαγωγές κ.α.)
- Υψηλή Πιστοληπτική Ικανότητα, που κατατάσσει την Εταιρεία στην λίστα των “Strongest Company in Greece”, βάσει της αξιολόγησης της ICAP
- Καλή Κεφαλαιακή Διάρθρωση, με το σχετικό δείκτη (D/E) να διαμορφώνεται στις 2,2 φ για την Εταιρεία και 1,96 φ για τον Όμιλο.
- Μειωμένη εξάρτηση από Τραπεζικό Δανεισμό
- Δυνατότητα, λόγω ηγετικής θέσης, ελέγχου του Πελατολογίου με ελαχιστοποίηση επισφαλειών, παρά την κρίση στην εσωτερική αγορά

- Επένδυση στο ανθρώπινο κεφάλαιο που απαρτίζεται από ικανά, έμπειρα και εξειδικευμένα στελέχη - Συνεχής επιμόρφωση και εκπαίδευση του προσωπικού
- Στρατηγική επιλογή διατήρησης επαρκών αποθεμάτων λόγω εποχικότητας στις πωλήσεις κλιματιστικών
- Μακροχρόνιες και ισχυρές σχέσεις εμπιστοσύνης με πελάτες και προμηθευτές
- Διευρυμένο δίκτυο πελατών σε Ελλάδα και Ιταλία

Όραμα

Η καθιέρωση του Ομίλου ως πρωτοπόρου στην αγορά των διαρκών καταναλωτικών αγαθών και η περαιτέρω διεύρυνση των επιχειρηματικών δραστηριοτήτων του στην Ελλάδα και το εξωτερικό, μέσω στοχευμένων επενδύσεων και αναπτυξιακών επιχειρηματικών πρωτοβουλιών

Αποστολή

Η αποτελεσματική διοίκηση και οργάνωση του Ομίλου, ώστε να επιτυγχάνεται η συνεχής ανάπτυξη των οικονομικών του μεγεθών και η δημιουργία υπεραξίας προς όφελος των μετόχων, των συνεργατών, των πελατών και του προσωπικού

Στόχοι

- **Επίτευξη** ικανοποιητικής κερδοφορίας
- **Διατήρηση** της ηγετικής θέσης του Ομίλου
- **Ενίσχυση** της εξαγωγικής δραστηριότητας
- **Επέκταση** του δικτύου διανομής και αναβάθμιση των υποδομών logistics και services
- **Βελτιστοποίηση** της λειτουργίας των θυγατρικών εταιρειών
- **Εμπέδωση** του κλίματος εμπιστοσύνης στο επενδυτικό κοινό

Διαρκή Καταναλωτικά Αγαθά

- Κλιματιστικά
- Ηλεκτρονικά Καταναλωτικά (LCD, Audio, Video)
- Λευκές Ηλεκτρικές Συσκευές

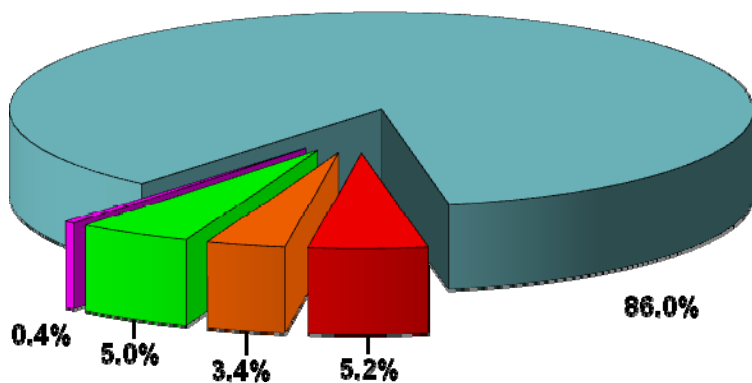
Υπηρεσίες

- Logistics
- Service
- Μελέτες
- Κινητή Τηλεφωνία
- Διαχείριση Έργων

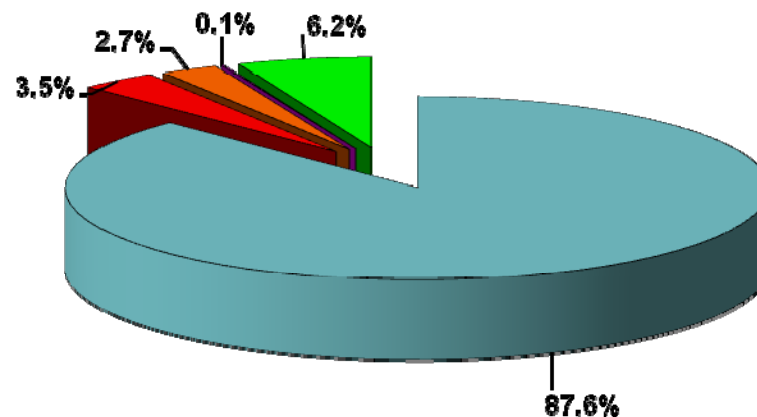
Ενέργεια

- Αιολική
- Υδροηλεκτρική
- Βιοαέριο
- Φωτοβολταϊκά

Έσοδα *



Συμμετοχή στο Μ.Κ. *



* Ποσοστά υπολογισμένα επί των αποτελεσμάτων χρήσης 2010

Κλιματιστικά:

- Ελλάδα: Ώριμη αγορά, σημαντικά επηρεασμένη από την κρίση, με ενδεχόμενη βελτίωση, εφόσον οι κλιματολογικές συνθήκες είναι ευνοϊκές. Παγιώνεται η ζήτηση σε επώνυμα, υψηλής τεχνολογίας και ποιότητας προϊόντα που συνδυάζουν υψηλή απόδοση με μειωμένη κατανάλωση (Inverter - A ενεργειακής κλάσης, Plasma - Inverter)
- Ιταλία: Ώριμη αγορά με περιθώρια ανάπτυξης, σαφέστατα επηρεαζόμενη τις κλιματολογικές συνθήκες
- Βαλκάνια: Αναπτυσσόμενες αγορές με δυνατότητες περαιτέρω επέκτασης
- Τουρκία: Αναπτυσσόμενη αγορά με μεγάλα περιθώρια περαιτέρω ανάπτυξης, κυρίως λόγω μεγέθους, ιδιαίτερα στην κατηγορία των ημικεντρικών και κεντρικών συστημάτων κλιματισμού, αλλά και στα split-units

Consumer Electronics:

Προώθηση προϊόντων που ενσωματώνουν νέες τεχνολογίες (LCD, full backlight LED, τεχνολογία Quattron, 3D τηλεοράσεις)

Λευκές Ηλεκτρικές Συσκευές:

Ώριμη αγορά, με τη ζήτηση να καλύπτεται σχεδόν αποκλειστικά από τα νέα νοικοκυριά και τις αντικαταστάσεις, με έμφαση σε συσκευές A, A+ ενεργειακής κλάσης

Αποκλειστική Διανομή Ίδια σήματα

ΕΕ

Εκτός ΕΕ

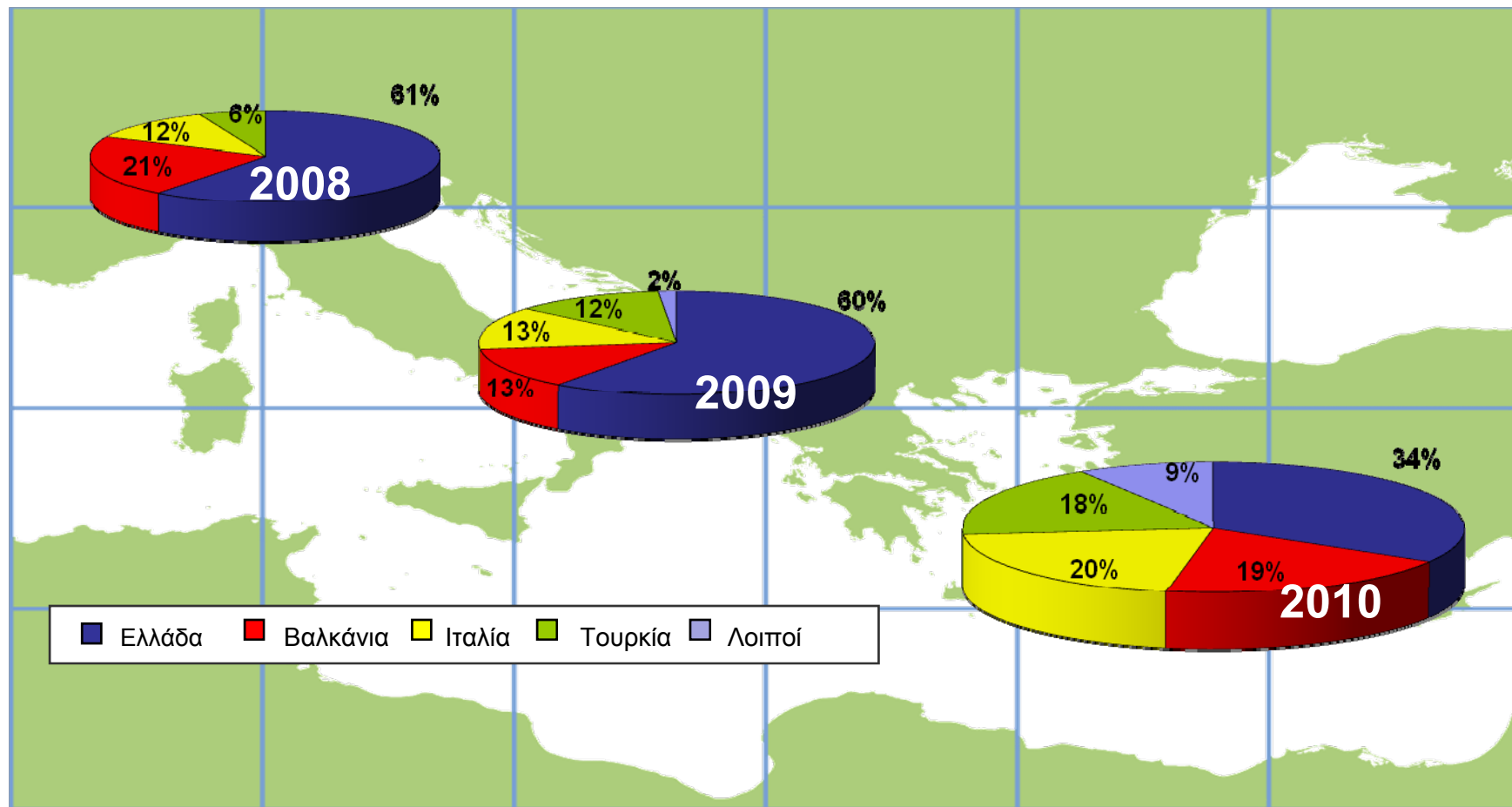
<p>FUJITSU</p> <p>GENERAL</p>	<p>ESKIMO</p> <p>DYNAMIC</p>	<p>Ελλάδα</p> <p>Ιταλία</p>	<p>Αλβανία</p> <p>FYROM</p>	<p>Τουρκία</p>
<p>FUJI ELECTRIC</p>	<p>InClima</p>	<p>Βουλγαρία</p> <p>Ρουμανία</p>	<p>Βοσνία</p> <p>Μαυροβούνιο</p>	<p>Σερβία</p>
<p>CLIVET</p> <p>GREE</p>	<p>LORENZ</p> <p>TREND</p>			
	<p>MIYOTO</p>			

- **Σύγχρονη γκάμα προϊόντων**, που καλύπτει τις ανάγκες κλιματισμού, για κατοικίες, κτίρια γραφείων έως και μεγάλες κεντρικές εγκαταστάσεις
- **Μελέτη, πώληση, εγκατάσταση και διαρκής υποστήριξη**
- **Αποκλειστική διάθεση** των προϊόντων της Fujitsu General Ltd. από το 1988.
- Ηγετική παρουσία στις αγορές της **Νοτιοανατολικής Ευρώπης**
- Σημαντική ενίσχυση της **εξαγωγικής δραστηριότητας** της Εταιρείας



(σε εκατ. €)	2010	2009	Δ%
Ελλάδα	27,82	60,18	-53,77%
Εξωτερικό	55,05	39,85	38,12%
Βαλκάνια	16,12	12,80	25,94%
Ιταλία	16,94	13,25	27,85%
Τουρκία	14,68	12,32	19,16%
Λοιποί	7,31	1,48	393,92%
Σύνολο	82,87	100,03	-17,15%

Γεωγραφική κατανομή πωλήσεων



Πυλώνες Ανάπτυξης

Ελληνική Αγορά:

- Ηγετική θέση στην αγορά σε συνδυασμό με την ύπαρξη ισχυρών δικτύων διανομής
- Πλήρης γκάμα εξαιρετικά ποιοτικών προϊόντων, προηγμένης τεχνολογίας, μειωμένης κατανάλωσης, φιλικών προς το περιβάλλον (Plasma, Inverter A ενεργειακής κλάσης)
- Διεθνώς αναγνωρίσιμα σήματα (Fujitsu, General, Fuji κλπ)

Εξωτερικό:

- Ισχυρή παρουσία και αυξανόμενη διείσδυση στις αγορές του εξωτερικού, που δραστηριοποιείται η Εταιρεία
- Έμφαση στις πωλήσεις κεντρικών και ημικεντρικών συστημάτων με σχετικά υψηλά περιθώρια κέρδους
- Διεθνώς αναγνωρίσιμα σήματα (Fujitsu, General)

Αποκλειστική Διανομή

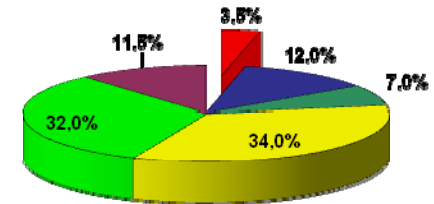
Χώρες

Μερίδια Αγοράς Ελλάδας (2010): LCD

SHARP

Ελλάδα

- Αποκλειστική διάθεση των Consumer Electronics της Sharp στην Ελλάδα (LCD νέας τεχνολογίας, 3D τηλεοράσεις, Home cinema, Audio, Video, Blu-ray)
- Η Sharp πρώτη και αποκλειστικά παγκοσμίως παρουσίασε την τεχνολογία τεσσάρων βασικών χρωμάτων Quattron (RGB + Yellow)
- Η Sharp, πρωτοπόρος στις νέες τεχνολογίες, είναι η πρώτη σε μέγεθος εταιρεία παραγωγής LCD στην Ιαπωνία (κατέχοντας άνω του 50% της Ιαπωνικής αγοράς) και στις 4 πρώτες κατασκευάστριες εταιρείες LCD παγκοσμίως



■ SHARP ■ Sony ■ Philips ■ Samsung ■ LG ■ Aorpoi

Πηγή: Εταιρικές εκτιμήσεις



Πυλώνες Ανάπτυξης

Ελλάδα

- Οι νέες τηλεοράσεις 3D LED τεχνολογίας Quattron, με άριστη σχέση ποιότητας / τιμής, αναμένεται να ενισχύσουν τη θέση των προϊόντων της SHARP στην Ελληνική αγορά
- Κυριαρχία της LCD σε σχέση με την τεχνολογία PLASMA στις αντικαταστάσεις των συμβατικών τηλεοράσεων (CRT)
- Η τάση για αγορές LCD μεγαλύτερων διαστάσεων λόγω της συνεχούς μείωσης των τιμών αλλά και της βελτιωμένης απόδοσής τους
- Τα νέα μοντέλα Quattron υπερκαλύπτουν τις αυστηρότερες οικολογικές προδιαγραφές της E.E. (ενεργειακή κλάση A, A+ βάσει της κλίμακας αξιολόγησης που θα ισχύσει από τα τέλη του 2011)

Αποκλειστική Διανομή

Ιδιότητα Σήματα

Χώρα

SHARP

 **ESKIMO**

Ελλάδα

- Sharp: Ψυγεία υψηλής τεχνολογίας (no frost, plasma cluster, A+ ενεργειακής κλάσης)
- Sharp: φούρνοι μικροκυμάτων, για οικιακή και επαγγελματική χρήση
- Eskimo: Ψυγεία, κουζίνες, πλυντήρια, καταψύκτες και οικιακές μικροσυσκευές
- Το σήμα Eskimo, με ιστορία 53 και πλέον ετών, διαθέτει υψηλή αναγνωρισιμότητα στην εγχώρια αγορά
- Μέγεθος Αγοράς >11 εκ. άτομα, με ετήσιο τζίρο 300 εκ. ευρώ



Πυλώνες Ανάπτυξης

**Ελλάς:
High end of
Market**

- Η διάθεση στην αγορά πλήρους γκάμας ψυγείων υψηλής ποιότητας της Sharp, σε πολύ ανταγωνιστικές τιμές
- Η αξιοποίηση των υπάρχοντων δικτύων διανομής του κλιματισμού

**Ελλάς:
Low End of
Market**

- Η βελτίωση της γκάμας των προϊόντων Eskimo
- Η αναγνωρισιμότητα του σήματος της Eskimo
- Η πολύ καλή ποιότητα των προϊόντων σε σχέση με τις προσφερόμενες τιμές

- Master dealer της WIND τα τελευταία δεκατρία χρόνια σε όλα τα προϊόντα κινητής τηλεφωνίας
- Περιορισμός πωλήσεων στην καρτοκινητή, οι οποίες αντιπροσωπεύουν πλέον ελάχιστο ποσοστό (0,31%) των συνολικών πωλήσεων της μητρικής εταιρείας

Πολιτική

- Έμφαση στις εταιρικές συνδέσεις
- Συνεχής μείωση πωλήσεων στις χαμηλού περιθωρίου κέρδους κάρτες προπληρωμένου χρόνου ομιλίας

- Παροχή τεχνικής υποστήριξης για το σύνολο των χωρών που δραστηριοποιείται η Εταιρεία, μέσω της 100% θυγατρικής **Φειδάκης Service A.E.** (απευθείας ή μέσω συνεργασιών)
- Άρτια στελεχωμένο τμήμα σχεδιασμού, επίβλεψης και συμβουλευτικής υποστήριξης, δραστηριοποιούμενο στις πωλήσεις μηχανημάτων και τις εγκαταστάσεις κεντρικού κλιματισμού
- Συνεχής εκπαίδευση και επιμόρφωση των τεχνικών που ασχολούνται με τις επισκευές και τις εγκαταστάσεις τόσο σε επίπεδο ομίλου όσο και σε επίπεδο συνεργατών – εγκαταστατών στην Ελλάδα και το εξωτερικό

Πολιτική

- Έμφαση στην ποιότητα των παρεχόμενων υπηρεσιών
- Άμεση ανταπόκριση και εξυπηρέτηση των κλήσεων
- Πλήρης επάρκεια ανταλλακτικών
- Διατήρηση των υποδομών παρά την οικονομική συγκυρία και τα εξ αυτής αρνητικά αποτελέσματα

Οι υπηρεσίες logistics προσφέρονται μέσω:

- της θυγατρικής κατά 100% εταιρείας **F.G. Logistics A.E.** και
- Τρίτων Εταιριών στην Ελλάδα και το εξωτερικό (3Party Logistics).

Αποθηκευτική δυναμικότητα: (ελεύθερη και φορολογική αποθήκη)

- ✓ 25.000 m² στον Ασπρόπυργο, Ελλάδα
- ✓ 1.500 m² στη Γλυφάδα, Αττικής
- ✓ 8.000 m² στη Θεσσαλονίκη, Ελλάδα
- ✓ 4.000 m² στο Mellarredo (VE), Ιταλία
- ✓ 12.000 m² στο Livorno, Ιταλία

Ασπρόπυργος



Livorno



Venezia





Εταιρεία συμμετοχών, διοίκησης και διαχείρισης ενεργειακών έργων

Άρτια στελεχωμένη, με Ίδια Κεφάλαια 42 εκ. ευρώ

Μέτοχοι: F.G. Europe 37,5%, Makmoral Trading Ltd (συμφερόντων Γ. Φειδάκη) 12,5%, First Energy Holding Ltd (Οικ. Ρέστη) 50,0%

Έσοδα 2010: 4,79 εκ. ευρώ έναντι 4,30 εκ. ευρώ το 2009 (αύξηση 11,4%)

Στρατηγική

- ✓ Αποτελεσματική διαχείριση θυγατρικών εταιρειών
- ✓ Οργανική ανάπτυξη μέσω αναζήτησης επενδυτικών ευκαιριών και ενδεχόμενων εξαγορών στην Ελλάδα και το εξωτερικό
- ✓ Σεβασμός στις αρχές της Εταιρικής Διακυβέρνησης
- ✓ Κερδοφορία για τους μετόχους

Υδροηλεκτρική Αχαΐας Α.Ε.

- ✓ Δύο υδροηλεκτρικοί σταθμοί παραγωγής σε πλήρη λειτουργία στον ποταμό Κερυνίτη, στον Δήμο Αιγίου, Νομού Αχαΐας
- ✓ Κερυνίτης I, ισχύος 2,6 MW, σε λειτουργία από το 2005
- ✓ Κερυνίτης II, ισχύος 1,0 MW, σε λειτουργία από τον Φεβρουάριο 2009



Καλλίστη Ενεργειακή Α.Ε.

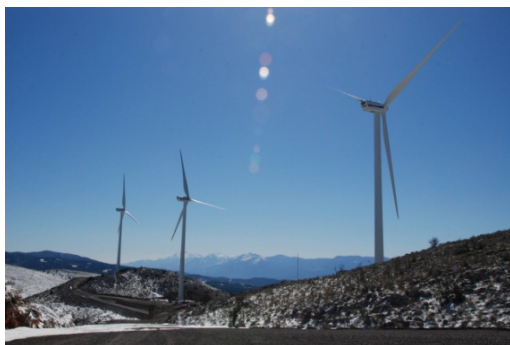
- ✓ 15 MW αιολικό πάρκο στο Νομό Αρκαδίας
Σε λειτουργία από τον Απρίλιο 2008
- ✓ 9 MW επέκταση του ως άνω αιολικού πάρκου
(Στάδιο Αδειοδότησης)
- ✓ 4 MW αιολικό πάρκο στο Νομό Αρκαδίας
(Στάδιο Αδειοδότησης)

Αιολική Κυλινδρίας Α.Ε.

- ✓ 10 MW αιολικό πάρκο στο Νομό Κιλκίς
Σε λειτουργία από τον Μάιο 2009

Αιολική Αδέρης Α.Ε.

- ✓ 33 MW τρία αιολικά πάρκα στο Νομό Αργολίδας
υπό κατασκευή – εκτιμώμενη λειτουργία 09/2011



Συστάδα 19 Α/Π

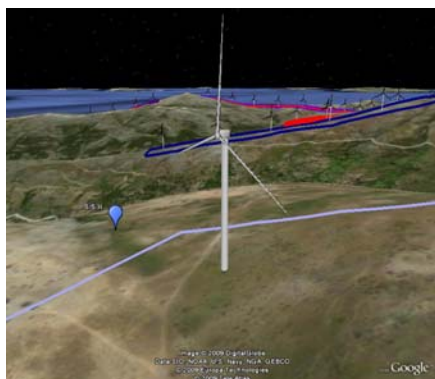
- ✓ 531 MW αιολικά πάρκα στην Νότια Εύβοια (στάδιο αδειοδότησης). Ήδη έχει μισθωθεί έκταση 13.500 στρέμματα και σχεδιάζεται ανεξάρτητη γραμμή σύνδεσης.

City Electric A.E.

- ✓ 25,5 MW αιολικό πάρκο στο όρος Παναχαϊκό του Νομού Αχαΐας (στάδιο αδειοδότησης)
- ✓ 500 MW υπερράκτιο αιολικό πάρκο στη θαλάσσια περιοχή της Λήμνου (στάδιο αδειοδότησης)

Αιολική Κυλινδρίας Α.Ε.

- ✓ 7,066 MW τρεις σταθμοί παραγωγής Η/Ε από Βιομάζα (στάδιο αδειοδότησης)



Ελλάδα & Διεθνής Αγορά

Πυλώνες Ανάπτυξης

- ✓ Περιβάλλον το οποίο ευνοείται λόγω της δέσμευσης της ΕΕ για στροφή σε ανανεώσιμες – καθαρές μορφές ενέργειας με τη θεσμοθέτηση δεσμευτικών στόχων έως το 2020
- ✓ Αυξανόμενο επενδυτικό ενδιαφέρον δεδομένης της αποδοτικότητας των επενδύσεων και του χαμηλού ρίσκου
- ✓ Η συνεχώς αυξανόμενη περιβαλλοντική ευαισθησία που ευνοεί τις επενδύσεις σε ΑΠΕ
- ✓ Κρατικές ενισχύσεις (επιδότησεις, φοροαπαλλαγές και επιδότηση μισθωμάτων) και λοιπά κίνητρα όπως οι συμφέρουσες τιμές πώλησης ενέργειας παραγόμενης από ΑΠΕ

52.800.154 κοινές μετοχές ονομαστικής αξίας € 0,30

Μέτοχοι:	%
Γεώργιος Φειδάκης*	57,95
Οικογένεια Ρέστη**	10,99
Fujitsu General (Euro) GmbH	4,41
Έλληνες θεσμικοί	0,61
Ξένοι θεσμικοί	10,89
Επενδυτικό κοινό	15,15
Σύνολο:	<u>100,00</u>

Free float >15% με πάνω από 6.000 μετόχους

* Άμεση και έμμεση συμμετοχή

** Στρατηγικός Επενδυτής

Σύμβολα Διαπραγμάτευσης

- ΕΦΤΖΙ (ATHEX),
- ESC GA (Bloomberg),
- ESKr.AT (Reuters),
- FGE.DE (XETRA),
- ISIN GRS083003012

Στοιχεία Μετοχής

- Τελευταίο κλείσιμο*: € 0,65
- Κεφαλαιοποίηση* ~ € 34,32 εκ.
- Free Float ~ 15%

* Στοιχεία στις 21 Μαρτίου 2011

Συμμετοχή σε Δείκτες

- FTSE-80,
- International,
- MSCI Small Cap Greece,
- Eurobank Mid-Cap Private Sector 50,
- Personal and household products,
- Total Performance,
- ASE All Shares Index

ΠΩΛΗΣΕΙΣ (σε εκ. €)	2010	2009	Δ [%]
Air Conditioners:	82,86	100,03	-17,16%
Εγχώριες	27,82	60,18	--53,77%
Εξαγωγές	55,04	39,85	-38,12%
Λευκές Συσκευές:	3,31	6,05	-45,29%
SHARP	1,00	3,10	-67,74
ESKIMO	2,31	2,95	-21,69
Ηλεκτρ. Καταναλωτικές Συσκευές	4,98	6,76	-23,33%
Κινητή Τηλεφωνία	0,28	4,38	-93,61%
Logistics & Υπηρεσίες	0,15	0,32	-53,13%
Ενέργεια	4,79	4,30	11,40%
Σύνολο	96,37	121,84	-20,91%
ΚΕΡΔΗ (σε εκ. €)			
EBITDA	10,62	17,35	- 38,79%
Κέρδη προ φόρων, χρημ/κων αποτελεσμάτων (EBIT)	7,88	15,69	-49,78%
Κέρδη προ φόρων (EBT)	6,80	12,76	- 46,73%
Κέρδη μετά από φόρους και ΔΜ (EAT)	3,54	8,04	- 55,94%

ΕΝΕΡΓΗΤΙΚΟ (σε χιλιάδες €)	31/12/2010	31/12/2009
Ιδιοχρησιμοποιούμενα ενσώματα πάγια	35.046	37.026
Επενδύσεις σε ακίνητα	325	326
Άυλα περιουσιακά	9.252	1.880
Λοιπά μη κυκλοφορούντα περιουσιακά στοιχεία	4.346	2.367
Αποθέματα	36.489	36.741
Απαιτήσεις από πελάτες	33.743	62.279
Λοιπά κυκλοφορούντα περιουσιακά στοιχεία	35.643	45.673
Σύνολο ενεργητικού	151.844	186.292

ΚΑΘΑΡΗ ΘΕΣΗ & ΥΠΟΧΡΕΩΣΕΙΣ (σε χιλιάδες €)	31/12/2010	31/12/2009
Μετοχικό κεφάλαιο	15.840	15.840
Λοιπά στοιχεία καθαρής θέσης	12.712	17.172
Σύνολο καθαρής θέσης μετόχων εταιρείας (α)	28.552	33.012
Δικαιώματα μειοψηφίας (β)	22.729	22.718
Σύνολο καθαρής θέσης (γ) = (α) + (β)	51.281	55.730
Μακροπρόθεσμες δανειακές υποχρεώσεις	51.191	59.948
Προβλέψεις / λοιπές μακροπρόθεσμες υποχρεώσεις	20.997	12.591
Βραχυπρόθεσμες δανειακές υποχρεώσεις	13.265	21.987
Λοιπές βραχυπρόθεσμες υποχρεώσεις	15.110	36.036
Σύνολο υποχρεώσεων (δ)	100.563	130.562
ΣΥΝΟΛΟ ΚΑΘΑΡΗΣ ΘΕΣΗΣ ΚΑΙ ΥΠΟΧΡΕΩΣΕΩΝ (ε) = (γ) + (δ)	151.844	186.292

(σε χιλιάδες €)	1.1-31.12.10	1.1-31.12.09
Ταμειακές ροές από λειτουργικές δραστηριότητες:		
Αποτελέσματα προ φόρων	6.796	12.759
+ / (-) προσαρμογές για:		
Αποσβέσεις	2.738	2.283
Συναλλαγματικές διαφορές	357	(994)
Προβλέψεις	437	2.451
Αποτέλεσμα επενδυτικής δραστηριότητας	(970)	(1.671)
Χρεωστικοί τόκοι και συναφή έξοδα	2.846	4.597
Αναγνωρισθέντα Έσοδα Επιχορηγήσεων	(788)	(619)
Λειτουργικό αποτέλεσμα προ μεταβολών στο κεφ. κίνησης	11.416	18.806
+ / (-) προσαρμογές για μεταβολές λογ/σμών κεφ. κίνησης:		
(Αύξηση) / μείωση αποθεμάτων	3.517	27.076
(Αύξηση) / μείωση απαιτήσεων	27.751	12.149
Αύξηση / (μείωση) υποχρεώσεων (πλην δανειακών)	(19.228)	(51)
Μείον:		
Χρεωστικοί τόκοι και συναφή έξοδα καταβεβλημένα	(2.149)	(4.002)
Καταβεβλημένοι φόροι	(4.468)	(7.080)
Σύνολο εισροών / (εκροών) από λειτουργικές δραστηριότητες (α)	16.839	46.898

(σε χιλιάδες €)

1.1-31.12.10

1.1-31.12.09

Ταμειακές ροές από επενδυτικές δραστηριότητες:

Απόκτηση θυγατρικών, συγγενών και λοιπών επενδύσεων	(2.000)	-
Εισπράξεις από πωλήσεις θυγατρικών, συγγενών και λοιπών επενδύσεων	8	89
Αγορά ενσώματων και άυλων παγίων περιουσιακών στοιχείων	(6.013)	(2.636)
Εισπράξεις από πωλήσεις ενσώματων και άυλων παγίων	-	-
Τόκοι εισπραχθέντες	985	1.616
Πρόσοδοι επιχορηγήσεων	5.706	-
Μερίσματα εισπραχθέντα	-	3
Σύνολο καθαρών εισροών / (εκροών) από επενδυτικές δραστηριότητες (β)	(1.314)	(928)

Ταμειακές ροές από χρηματοδοτικές δραστηριότητες:

Εισπράξεις από αυξήσεις μετοχικού κεφαλαίου	-	758
Εισπράξεις από εκδοθέντα / αναληφθέντα δάνεια	-	-
Εξοφλήσεις Δανείων	(17.635)	(61.133)
Μερίσματα πληρωθέντα	(7.920)	(7.649)
Σύνολο καθαρών εισροών από χρηματοδοτικές δραστηριότητες (γ)	(25.555)	(68.024)
Καθαρή αύξηση / (μείωση) στα ταμειακά διαθέσιμα και ισοδύναμα χρήσης (α)+(β)+(γ)	(10.030)	(22.054)
Ταμειακά διαθέσιμα και ισοδύναμα έναρξης χρήσης	45.673	67.727
Ταμειακά διαθέσιμα και ισοδύναμα λήξης χρήσης	35.643	45.673

- Ενίσχυση των εξαγωγών, που αντιπροσωπεύουν πλέον το 60,2% των συνολικών πωλήσεων της Μητρικής έναντι ποσοστού 34,0% το 2009
- Επιβολή έκτακτης εισφοράς, ύψους 1,36 εκατ. ευρώ, επί των κερδών του 2009
- Οι πωλήσεις των διαρκών καταναλωτικών αγαθών αντιπροσωπεύουν πλέον το 99,7% των συνολικών πωλήσεων της Μητρικής
- Αύξηση των εσόδων από την ενέργεια κατά 11,4%
- Μείωση των τραπεζικών και λοιπών υποχρεώσεων κατά 23,0% (στα 100,6 εκατ. ευρώ από 130,6 εκατ. ευρώ το 2009)
- Τήρηση των προβλεπόμενων, από τη σύμβαση του Ομολογιακού Δανείου δεικτών, με αποτέλεσμα την διατήρηση των υφιστάμενων ευνοϊκών όρων δανεισμού.
- Υπερκάλυψη των καθαρών χρηματοοικονομικών υποχρεώσεων του Ομίλου από τα λειτουργικά αποτελέσματα κατά 4,76 φ (της Εταιρίας κατά 6,09 φ)
- Διατήρηση ικανοποιητικών ταμειακών εισροών από λειτ. δραστ., κυρίως λόγω της μείωσης των εμπορικών και λοιπών απαιτήσεων του Ομίλου κατά 28,54 εκατ. ευρώ (ποσοστό 45,8%)
- Εξαγορά τριών αιολικών πάρκων, συνολικής ισχύος 33 MW, από την RF ENERGY.

Στόχοι της Διοίκησης είναι:

- I. Η επέκταση των δραστηριοτήτων της εταιρείας στις αγορές της Ιταλίας, της Τουρκίας και των Βαλκανίων, όπου ήδη διαθέτει ισχυρή παρουσία
- II. Η διατήρηση της ηγετικής θέσης της εταιρείας στον τομέα του κλιματισμού
- III. Η ενίσχυση της παρουσίας των προϊόντων SHARP και ESKIMO στην εσωτερική αγορά
- IV. Η περαιτέρω επέκταση των δραστηριοτήτων του Ομίλου στον τομέα της ενέργειας, με τη λειτουργία εντός του 2011 (9/2011) αιολικών πάρκων και ΜΥΣ, ισχύος 62 MW και την αδειοδότηση του μεγάλου ενεργειακού του project στην Περιοχή της Ν. Εύβοιας, συνολικής ονομαστικής ισχύος 531 MW (έχουν ήδη αδειοδοτηθεί τα 144 MW)
- V. Η ενίσχυση της κεφαλαιακής διάρθρωσης και η διατήρηση ικανοποιητικής ρευστότητας



europa
ΟΜΙΛΟΣ ΦΕΙΔΑΚΗ

F.G. Europe A.E.

**Λ. Βουλιαγμένης 128, Γλυφάδα
Αθήνα, 16674**

Τηλ: 210 96 97 411

Fax: 210 96 03 803

E-mail: ir@fgeurope.gr

<http://www.fgeurope.gr>

SHARP

FUJITSU

ESKIMO