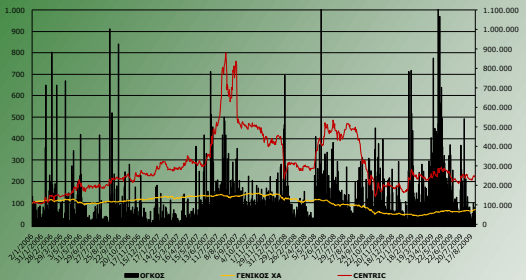


Ενοποιημένα Οικονομικά Αποτελέσματα 6Μ 2009

Με βάση τα Διεθνή Πρότυπα Χρηματοοικονομικής Αναφοράς (I.F.R.S.)

CENTRIC vs ΓΕΝΙΚΟΣ Χ.Α.



Στοιχεία Μετοχής

Τιμή Μετοχής(€): 1,31 (26/08/2009)
 # Αριθμός Μετοχών: 24.774.887 (ΚΟ)
 Κεφαλαιοποίηση (€ εκ.): 32,5
 % Δ από 31/12/2008: +24,8%
 Υψηλό 52 εβδ, €: 2,75 (29/08/2008)
 Χαμηλό 52 εβδ.€ : 0,64 (27/10/2008)
 Μέση Ημερήσια Εμπορ/ητητα
 52 εβδομάδων (#): 195.704
 ATHEX: SENTP
 REUTERS: DESr.AT
 BLOOMBERG: CENTR GA

Περιγραφή Εταιρείας

Η βασική δραστηριότητα της CENTRIC είναι η συμμετοχή σε Ευρωπαϊκές εταιρείες που διαχειρίζονται διαδικτυακούς τόπους αθλητικού στοιχήματος και παιχνιδιών. Οι θυγατρικές της συνεργάζονται με την Sportingbet PLC για την εκμετάλλευση των σημάτων "Sportingbet" και "VistaBet". Επίσης, η Εταιρεία δραστηριοποιείται στην εμπορία προϊόντων και υπηρεσιών ψηφιακού περιεχομένου.

ΔΕΛΤΙΟ ΤΥΠΟΥ

Η CENTRIC ΠΟΛΥΜΕΣΑ Α.Ε. παρουσιάζει ικανοποιητική ανάπτυξη στα οικονομικά αποτελέσματα στο 6Μ 2009

Ενοποιημένα Οικονομικά Αποτελέσματα

(FY: Δεκέμβριος) (000 €)	6Μ 2007	Q1 2008	Q2 2008	6Μ 2008	Q1 2009	Q2 2009	6Μ 2009
Κύκλος Εργασιών	7.162	138.798	148.147	286.944	205.403	177.357	382.761
Κόστος Πωληθέντων	5.638	134.959	143.902	278.861	199.779	174.477	374.256
Μικτό Κέρδος	1.525	3.838	4.245	8.083	5.624	2.881	8.505
Λοιπά Έσοδα Εκμετάλλευσης	7	4	6	9	488	591	1.079
Λοιπά Έξοδα Εκμετάλλευσης	(108)	(40)	(9)	(49)	(2)	(3)	(5)
Σύνολο Μικτού Κέρδους	1.423	3.802	4.242	8.043	6.111	3.468	9.579
Έξοδα Διοίκησης και Διάθεσης	(776)	(1.391)	(1.488)	(2.882)	(2.345)	(1.848)	(4.192)
Λειτουργικά Αποτελέσματα (EBITDA)	747	2.479	2.839	5.314	3.856	1.712	5.568
Αποσβέσεις	(101)	(68)	(85)	(153)	(90)	(92)	(182)
Κέρδη / (Ζημιές) προ φόρων & τόκων	647	2.411	2.754	5.161	3.766	1.621	5.387
Χρηματοοικονομικό Κόστος	(166)	(449)	(435)	(882)	(312)	(32)	(344)
Λοιπά Χρηματοοικονομικά Αποτελέσματα	0	0	74	74	0	0	0
Έσοδα από συγγενείς επιχειρήσεις	16	0	0	0	0	0	0
Κέρδη / (Ζημιές) προ φόρων	497	1.961	2.392	4.353	3.454	1.589	5.042
Φόρος εισοδήματος	(180)	(159)	18	(141)	(716)	(461)	(1.177)
Καθαρά Κέρδη / (Ζημιά) από Διακοπές δραστηριότητας	(1)	85	(185)	(99)	0	0	0
Δικαιώματα Μειοψηφίας	(0)	175	33	208	211	144	355
Κέρδη / (Ζημιές) μετά φόρων & δικαιώματα μειοψηφίας	316	1.713	2.192	3.905	2.526	985	3.510
Ανάλυση Περιθωρίων %							
Μικτό Κέρδος	21,3%	2,8%	2,9%	2,8%	2,7%	1,6%	2,2%
EBITDA	10,4%	1,8%	1,9%	1,9%	1,9%	1,0%	1,5%
EBIT	9,0%	1,7%	1,9%	1,8%	1,8%	0,9%	1,4%
EBT	6,9%	1,4%	1,6%	1,5%	1,7%	0,9%	1,3%
EAT & MIN	4,4%	1,2%	1,5%	1,4%	1,2%	0,6%	0,9%
Περίοδος/Περίοδος %							
Πωλήσεις	27,6%	886,1%	2384,4%	3906,3%	48,0%	19,7%	33,4%
Μικτό Κέρδος	39,3%	926,5%	241,3%	430,2%	46,5%	-32,1%	5,2%
EBITDA	105,5%	turnaround	231,7%	611,1%	55,6%	-39,7%	4,8%
EBIT	103,7%	turnaround	243,3%	698,0%	56,2%	-41,2%	4,4%
EBT	148,6%	turnaround	256,5%	775,8%	76,1%	-33,6%	15,8%
EAT & MIN	192,4%	turnaround	287,8%	1134,9%	47,5%	-55,1%	-10,1%

Πηγή: Δημοσιευμένες Οικονομικές Καταστάσεις Ομίλου

Μετοχική Σύνθεση

Ελεύθερη Διασπορά
76,40%Βασικός Μέτοχος
(Ροδόλφος Οντόνι)
20,15%Ιδίες Μετοχές
3,45%

	SALES (.000 €)	EBITDA (.000 €)	EBIT (.000 €)	EAT & MIN (.000 €)	EPS €	DPS €	DIV YLD %	P/E x	P/BV x	P/SALES x	P/EBITDA x	LOANS/ EQUITY x	ROE %
2006	16.269	1.503	1.384	551	0,04	0,015	1,15%	58,90	6,09	1,99	21,60	0,54	10,34%
2007	171.998	2.728	2.508	968	0,06	0,004	0,33%	33,51	4,62	0,19	11,90	4,03	13,77%
2008	604.571	8.736	8.405	4.364	0,20	0,044	3,32%	7,44	2,18	0,05	3,72	1,58	29,26%

Επενδυτικοί αριθμοδείκτες υπολογισμένοι με τρέχον αριθμό μετοχών (24.774.887) και τιμή μετοχής € 1,31 (26/08/2009)

BV=Σύνολο Ιδίων Κεφαλαίων-Δικαιώματα μειοψηφίας.

Περισσότερες πληροφορίες σχετικά με την κατάσταση και ανάλυση των Οικονομικών Καταστάσεων με βάση τα Διεθνή Πρότυπα Χρηματοοικονομικής Αναφοράς (IFRS) έχουν αναρτηθεί στην ιστοσελίδα της εταιρείας: www.centric.grCENTRIC ΠΟΛΥΜΕΣΑ Α.Ε.: Μακρυγιάννη 20, Τ.Κ. 183 44, Μοσχάτο, Αθήνα, τηλ.: 210 9480000, fax: 210 9427710, www.centric.grI.R.O.: Βασίλης Νειάδας, τηλ.: 210 9480000, E-mail: bneiadas@centric.gr

I.R. Consultants: aea* relate τηλ.: +30210 7418900, Έλενα Μερκούρη merkouri@aea.gr

Προοπτικές - Στόχοι:

Ο όμιλος Centric προσβλέπει στη συνεχή επέκταση των δραστηριοτήτων και συνεπώς στη συνεχή ανάπτυξη των μεγεθών της έχοντας επενδύσει στο χώρο της διαδικτυακής ψυχαγωγίας με στρατηγικό σύμμαχο την Sportingbet PLC, εισηγμένη εταιρεία στο χρηματιστήριο του Λονδίνου και μια από τις μεγαλύτερες εταιρείες του χώρου παγκοσμίως, η οποία διαθέτει ευρεία γκάμα προϊόντων, καθώς και την ECN LTD, η οποία κατέχει και εκμεταλλεύεται το εμπορικό σήμα VistaBet.

Στρατηγικός στόχος της Διοίκησης είναι η συνεχής ανάπτυξη της προσφερόμενης γκάμας προϊόντων και υπηρεσιών καθώς και η επέκταση της δραστηριότητας είτε οργανικά είτε μέσω της απόκτησης συμμετοχής σε εταιρείες οι οποίες δραστηριοποιούνται στον τομέα διαδικτυακής ψυχαγωγίας.

Στοιχεία Οικονομικής θέσης και ταμειακών ροών:

Σταθερά ενισχυμένη διαμορφώνεται και η κεφαλαιακή διάρθρωση του ομίλου με τα ίδια κεφάλαια να ανέρχονται στα ευρώ 18,2 εκατ. την 30/06/2009 έναντι ευρώ 14,9 εκατ. την 31/12/2008, σημειώνοντας αύξηση κατά 21,7%. Η ενίσχυση αυτή αποδίδεται τόσο στην κερδοφορία όσο και στην αύξηση κεφαλαίου από μετατροπή ομολογιών στην τρέχουσα περίοδο. Σημαντική είναι και η ενίσχυση της ρευστότητας του ομίλου όπως αποτυπώνεται στις θετικές ταμειακές ροές διαμορφώνοντας το υπόλοιπο των ταμειακών διαθεσίμων σε ευρώ 3,2 εκατ. την 30/06/2009 έναντι ευρώ 2,4 εκατ. την 31/12/2008, σημειώνοντας αύξηση κατά 33,3%.

Η αύξηση των λειτουργικών εξόδων οφείλεται κυρίως στην ενίσχυση των δαπανών προώθησης για την υποστήριξη της ανάπτυξης του κύκλου εργασιών αλλά και λόγω των δαπανών λανσαρίσματος των υπηρεσιών του ομίλου στις νέες γλώσσες που δραστηριοποιείται.

Αξίζει να σημειωθεί ότι το **χρηματοοικονομικό κόστος βελτιώνεται αισθητά**, γεγονός που αποδίδεται στη μείωση του βραχυπρόθεσμου δανεισμού κατά 44% σε σχέση με την 31/12/2008 και του κόστους κεφαλαίου, καθώς και στη συνεχιζόμενη και στο δεύτερο τρίμηνο της τρέχουσας χρήσης μετατροπή του ομολογιακού δανείου της εταιρείας.

Σημειώνεται ότι οι παραπάνω δείκτες εξέλιξης έχουν επηρεαστεί από τη λογιστική αποτύπωση της επιστροφής φόρου που αφορά τη θυγατρική εταιρία στη Μάλτα, See Sports. Συγκεκριμένα, στα άλλα έσοδα εκμετάλλευσης περιλαμβάνεται ποσό ευρώ 747 χιλ. το οποίο προέρχεται από την ενοποίηση της θυγατρικής εταιρίας στη Μάλτα, See Sports Holding Ltd. Το ποσό αυτό αφορά στην παροχή κινήτρου επενδύσεων που παρέχει το κράτος της Μάλτας σε ξένους επενδυτές και σύμφωνα με το οποίο επιστρέφεται το μεγαλύτερο μέρος του φόρου εισοδήματος που προκύπτει από την άσκηση δραστηριότητας. Αντίστοιχα, τα αποτελέσματα του Ομίλου έχουν επιβαρυνθεί με φόρο εισοδήματος από την ενοποίηση της συγκεκριμένης θυγατρικής ύψους ευρώ 869 χιλ.

Μη λαμβάνοντας υπόψη το εν λόγω ποσό τα ενοποιημένα κέρδη προ φόρων, τόκων και αποσβέσεων (EBITDA) θα είχαν διαμορφωθεί σε ευρώ 4,8 εκατ. (μείωση 9,2%) και τα κέρδη προ φόρων σε ευρώ 4,3 εκατ. (μείωση 1,3%).